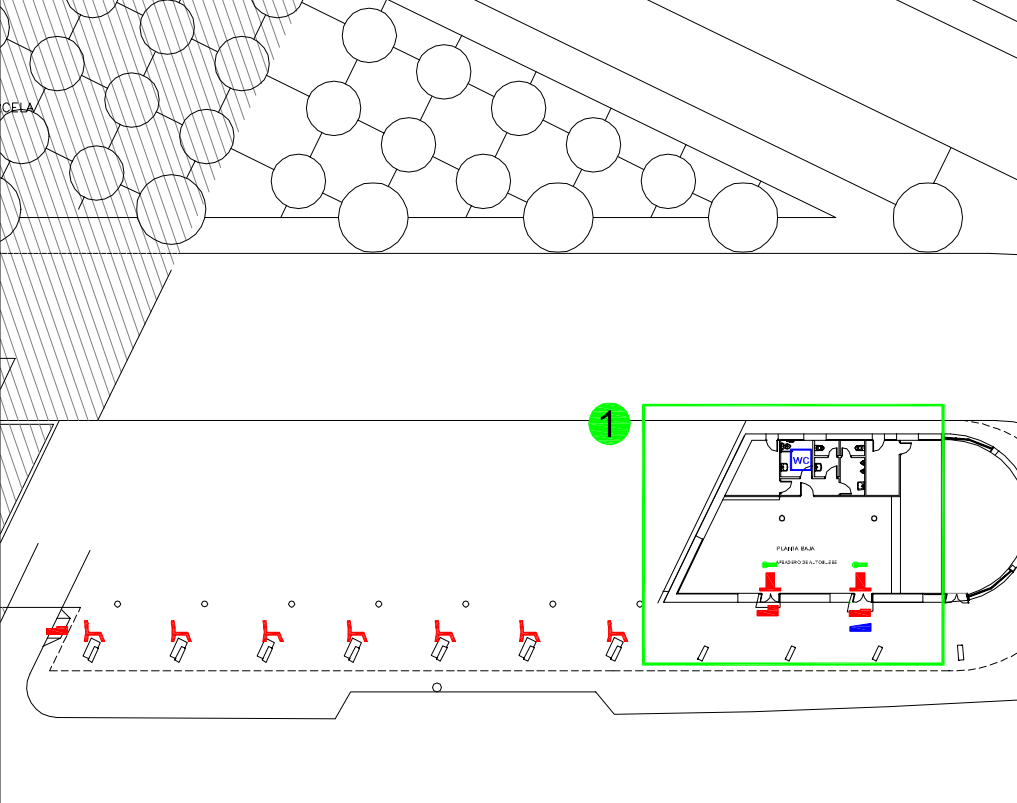


NOMBRE DEL EDIFICIO
Estación de Autobuses
 CALLE
C. Conde de la Cortina
 ACTIVIDAD O USO
Transporte
 DIAGNÓSTICO DE ACCESIBILIDAD DE LOS EDIFICIOS
 ACCESIBLE CONVERTIBLE INACCESIBLE

INFORME A - PAG 1



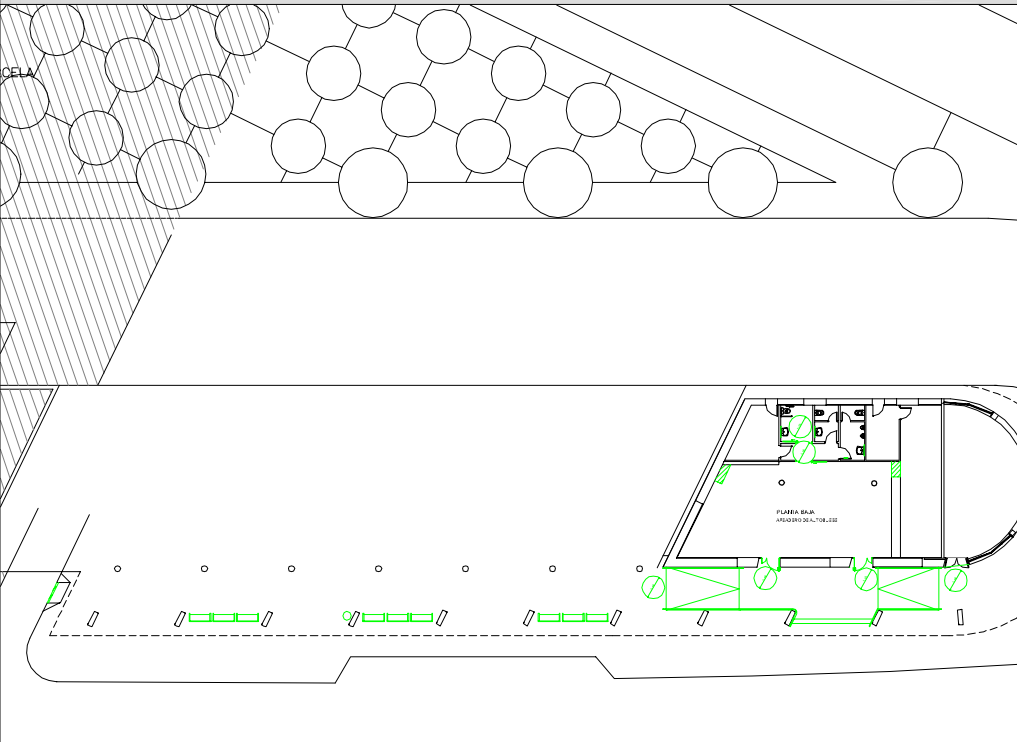
ESTADO ACTUAL PLANTA BAJA Esc: 1:750



REFERENCIAS Junio de 2004

E1	RESALTE	
E2	ESCALÓN	
E3	RAMPA	
E4	RAMPA (PENDIENTE)	
E5	RAMPA (RELLANO)	
E6	RAMPA (PASAMANOS)	
E7	RAMPA (ALTURA PASAMANOS)	
E8	RAMPA (TERMINACIÓN PASAMANOS)	
E9	RAMPA (ZÓCALO)	
E10	PUERTA (ABERTURA)	
E11	PUERTA (ANCHO)	
E12	PUERTA (FRANJA DE PROTECCIÓN)	
E13	PUERTA (MECANISMO DE ABERTURA)	
E14	MOSTRADOR-BARRA	
E15	LAVABO ACCESIBLE	
E16	ESPACIO DE APROXIMACIÓN LATERAL	
E17	BARRAS	
E18	ACCESORIOS	
E19	ESPEJO	
E20	LAVAMANOS	
E21	MECANISMO DEL GRIFO	
E22	VUELO DE HUELLA \ CONTRAHUELLA	
E23	ESCALERA (DIMENSIONES)	
E24	ESCALERA (CANTIDAD DE ESCALONES)	
E25	ESCALERA (RELLANO)	
E26	ESCALERA	
E27	ESCALERA (CONTINUACIÓN PASAMANOS)	
E28	ESCALERA (TERMINACIÓN PASAMANOS)	
E30	PASAMANOS	
E31	ITINERARIO OBSTÁCULOS (MURO O PISO)	
E32	DUCHA	
E33	ESPACIO DE GIRO	
E34	ESCALERA-RAMPA (PROTECCIÓN)	
E35	SALVA ESCALERA	
E36	PLATAFORMA ELEVADORA	
E38	ASCENSOR (BARRAS)	
E39	ASCENSOR (BOTONERA)	
E40	ASCENSOR (PUERTAS)	
E41	SEÑALIZACIÓN	
E42	PLAZAS RESERVADAS	
E44	PAVIMENTO	
E45	MOBILIARIO	

PROPUESTA



CÓDIGO DE COLORES

	INCORRECTO INACCESIBLE		MEJORABLE
	CORRECTO ACCESIBLE		INEXISTENTE

NOMBRE DEL EDIFICIO: Estación de Autobuses

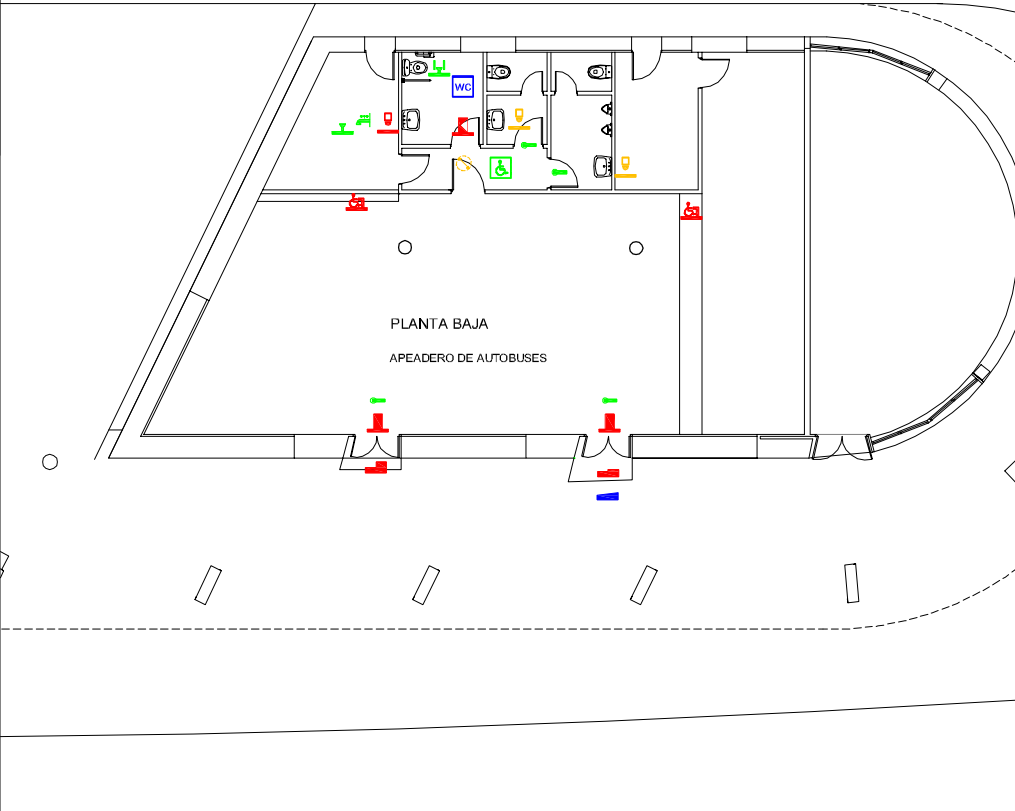
INFORME A - PAG 2

ÁMBITO 1

Esc: 1:200

PLANTA BAJA

1

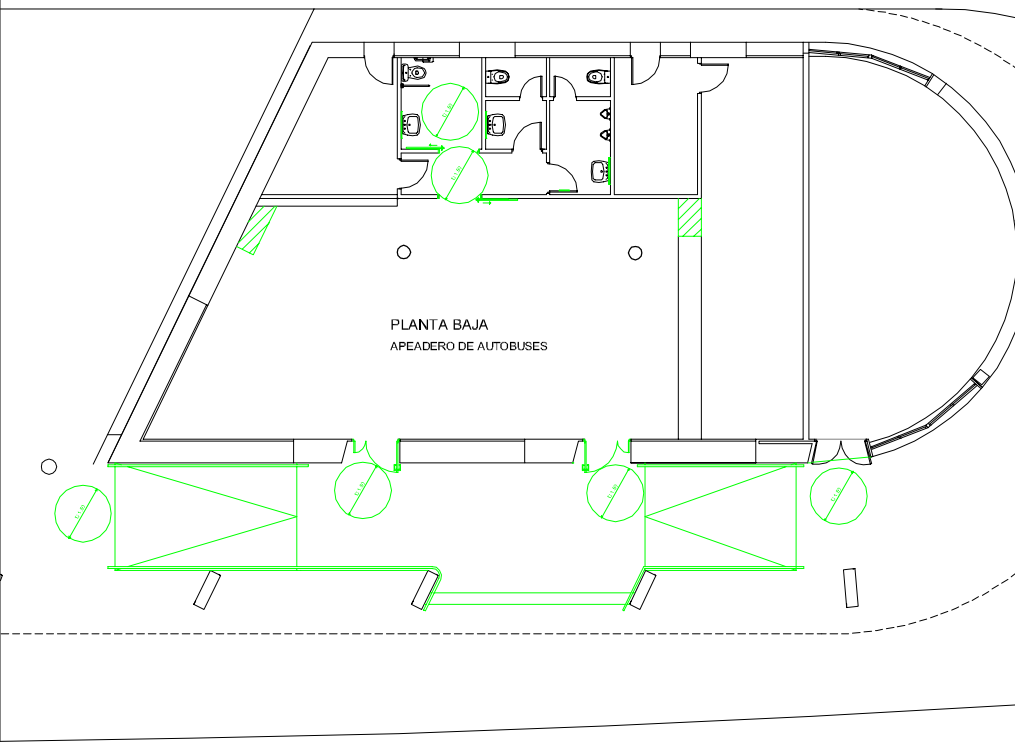


REFERENCIAS Junio de 2004

E1	RESALTE	
E2	ESCALÓN	
E3	RAMPA	
E4	RAMPA (PENDIENTE)	
E5	RAMPA (RELLANO)	
E6	RAMPA (PASAMANOS)	
E7	RAMPA (ALTURA PASAMANOS)	
E8	RAMPA (TERMINACIÓN PASAMANOS)	
E9	RAMPA (ZÓCALO)	
E10	PUERTA (ABERTURA)	
E11	PUERTA (ANCHO)	
E12	PUERTA (FRANJA DE PROTECCIÓN)	
E13	PUERTA (MECANISMO DE ABERTURA)	
E14	MOSTRADOR-BARRA	
E15	LAVABO ACCESIBLE	
E16	ESPACIO DE APROXIMACIÓN LATERAL	
E17	BARRAS	
E18	ACCESORIOS	
E19	ESPEJO	
E20	LAVAMANOS	
E21	MECANISMO DEL GRIFO	
E22	VUELO DE HUELLA \ CONTRAHUELLA	
E23	ESCALERA (DIMENSIONES)	
E24	ESCALERA (CANTIDAD DE ESCALONES)	
E25	ESCALERA (RELLANO)	
E26	ESCALERA	
E27	ESCALERA (CONTINUACIÓN PASAMANOS)	
E28	ESCALERA (TERMINACIÓN PASAMANOS)	
E30	PASAMANOS	
E31	ITINERARIO OBSTÁCULOS (MURO O PISO)	
E32	DUCHA	
E33	ESPACIO DE GIRO	
E34	ESCALERA-RAMPA (PROTECCIÓN)	
E35	SALVA ESCALERA	
E36	PLATAFORMA ELEVADORA	
E38	ASCENSOR (BARRAS)	
E39	ASCENSOR (BOTONERA)	
E40	ASCENSOR (PUERTAS)	
E41	SEÑALIZACIÓN	
E42	PLAZAS RESERVADAS	
E44	PAVIMENTO	
E45	MOBILIARIO	

PROPUESTA 1

1

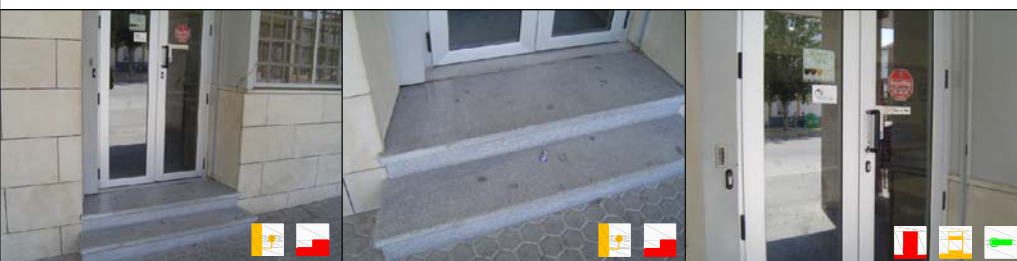


CÓDIGO DE COLORES

	INCORRECTO INACCESIBLE		MEJORABLE
	CORRECTO ACCESIBLE		INEXISTENTE

NOMBRE DEL EDIFICIO: Estación de Autobuses

INFORME A - PAG 3



REFERENCIAS Junio de 2004

E1	RESALTE	
E2	ESCALÓN	
E3	RAMPA	
E4	RAMPA (PENDIENTE)	
E5	RAMPA (RELLANO)	
E6	RAMPA (PASAMANOS)	
E7	RAMPA (ALTURA PASAMANOS)	
E8	RAMPA (TERMINACIÓN PASAMANOS)	
E9	RAMPA (ZÓCALO)	
E10	PUERTA (ABERTURA)	
E11	PUERTA (ANCHO)	
E12	PUERTA (FRANJA DE PROTECCIÓN)	
E13	PUERTA (MECANISMO DE ABERTURA)	
E14	MOSTRADOR-BARRA	
E15	LAVABO ACCESIBLE	
E16	ESPACIO DE APROXIMACIÓN LATERAL	
E17	BARRAS	
E18	ACCESORIOS	
E19	ESPEJO	
E20	LAVAMANOS	
E21	MECANISMO DEL GRIFO	
E22	VUELO DE HUELLA \ CONTRAHUELLA	
E23	ESCALERA (DIMENSIONES)	
E24	ESCALERA (CANTIDAD DE ESCALONES)	
E25	ESCALERA (RELLANO)	
E26	ESCALERA	
E27	ESCALERA (CONTINUACIÓN PASAMANOS)	
E28	ESCALERA (TERMINACIÓN PASAMANOS)	
E30	PASAMANOS	
E31	ITINERARIO OBSTÁCULOS (MURO O PISO)	
E32	DUCHA	
E33	ESPACIO DE GIRO	
E34	ESCALERA-RAMPA (PROTECCIÓN)	
E35	SALVA ESCALERA	
E36	PLATAFORMA ELEVADORA	
E38	ASCENSOR (BARRAS)	
E39	ASCENSOR (BOTONERA)	
E40	ASCENSOR (PUERTAS)	
E41	SEÑALIZACIÓN	
E42	PLAZAS RESERVADAS	
E44	PAVIMENTO	
E45	MOBILIARIO	

CÓDIGO DE COLORES

	INCORRECTO		MEJORABLE
	CORRECTO		INEXISTENTE

NOMBRE DEL EDIFICIO

Servicios de Urbanismo y Obras Municipales

CALLE

C. Conde de la Cortina

ACTIVIDAD O USO

Transporte

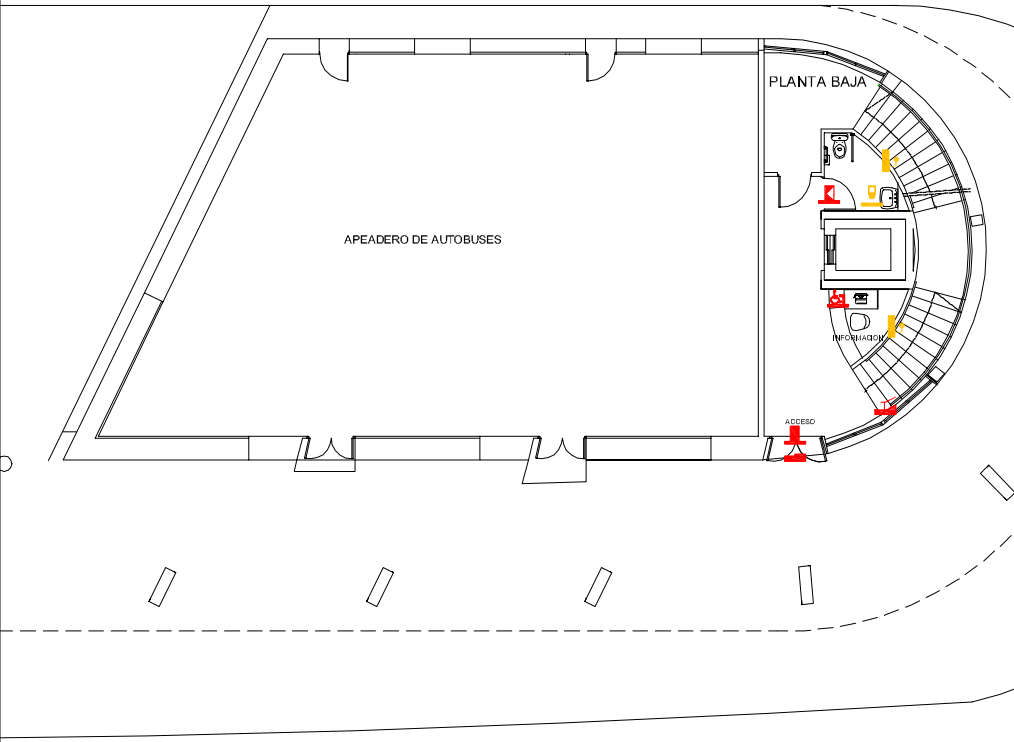
DIAGNÓSTICO DE ACCESIBILIDAD DE LOS EDIFICIOS

ACCESIBLE CONVERTIBLE INACCESIBLE

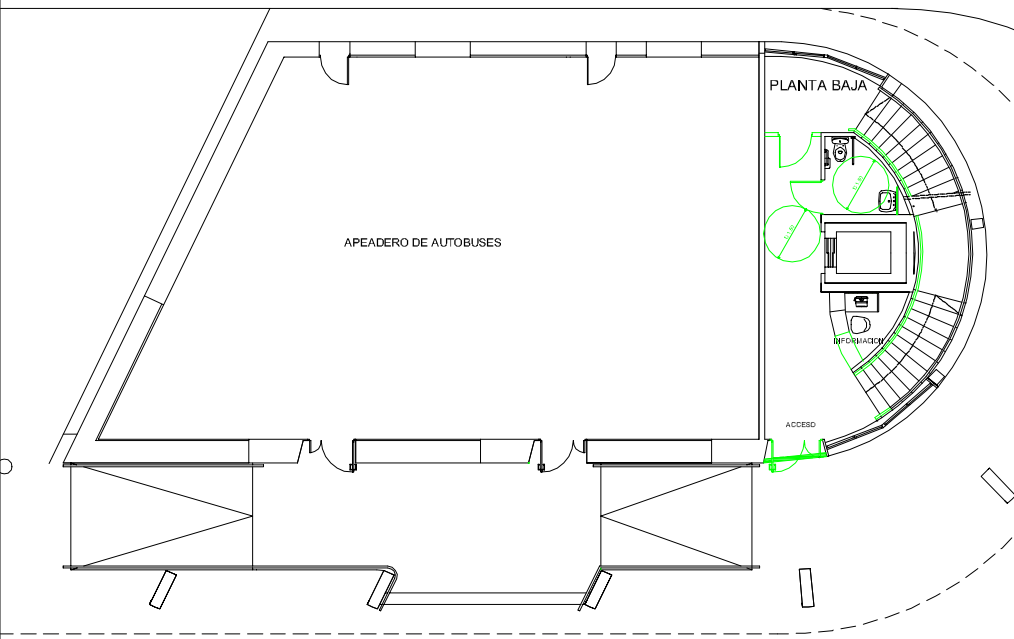
ESTADO ACTUAL

Esc: 1:200

PLANTA BAJA



PROPUESTA



INFORME A - PAG 1



REFERENCIAS Junio de 2004

E1	RESALTE	
E2	ESCALÓN	
E3	RAMPA	
E4	RAMPA (PENDIENTE)	
E5	RAMPA (RELLANO)	
E6	RAMPA (PASAMANOS)	
E7	RAMPA (ALTURA PASAMANOS)	
E8	RAMPA (TERMINACIÓN PASAMANOS)	
E9	RAMPA (ZÓCALO)	
E10	PUERTA (ABERTURA)	
E11	PUERTA (ANCHO)	
E12	PUERTA (FRANJA DE PROTECCIÓN)	
E13	PUERTA (MECANISMO DE ABERTURA)	
E14	MOSTRADOR-BARRA	
E15	LAVABO ACCESIBLE	
E16	ESPACIO DE APROXIMACIÓN LATERAL	
E17	BARRAS	
E18	ACCESORIOS	
E19	ESPEJO	
E20	LAVAMANOS	
E21	MECANISMO DEL GRIFO	
E22	VUELO DE HUELLA \ CONTRAHUELLA	
E23	ESCALERA (DIMENSIONES)	
E24	ESCALERA (CANTIDAD DE ESCALONES)	
E25	ESCALERA (RELLANO)	
E26	ESCALERA	
E27	ESCALERA (CONTINUACIÓN PASAMANOS)	
E28	ESCALERA (TERMINACIÓN PASAMANOS)	
E30	PASAMANOS	
E31	ITINERARIO OBSTÁCULOS (MURO O PISO)	
E32	DUCHA	
E33	ESPACIO DE GIRO	
E34	ESCALERA-RAMPA (PROTECCIÓN)	
E35	SALVA ESCALERA	
E36	PLATAFORMA ELEVADORA	
E38	ASCENSOR (BARRAS)	
E39	ASCENSOR (BOTONERA)	
E40	ASCENSOR (PUERTAS)	
E41	SEÑALIZACIÓN	
E42	PLAZAS RESERVADAS	
E44	PAVIMENTO	
E45	MOBILIARIO	

CÓDIGO DE COLORES

	INCORRECTO INACCESIBLE		MEJORABLE
	CORRECTO ACCESIBLE		INEXISTENTE

NOMBRE DEL EDIFICIO: Servicios de Urbanismo y Obras Municipales

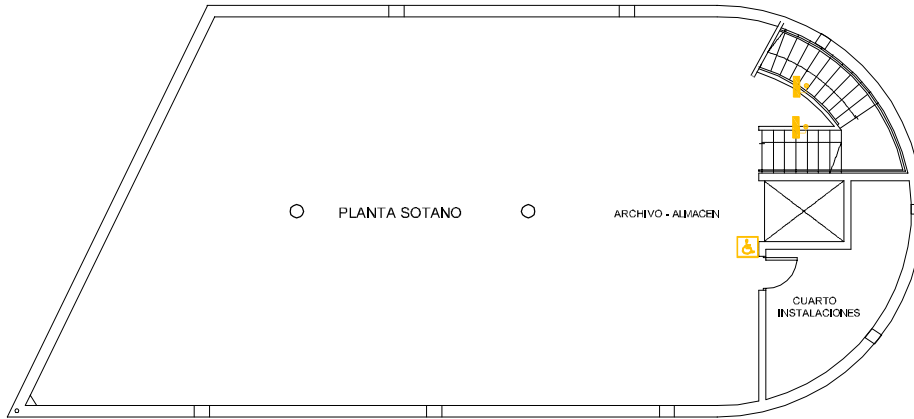
INFORME A - PAG 2

ÁMBITO 1

Esc: 1:200

PLANTA SUBSUELO

1

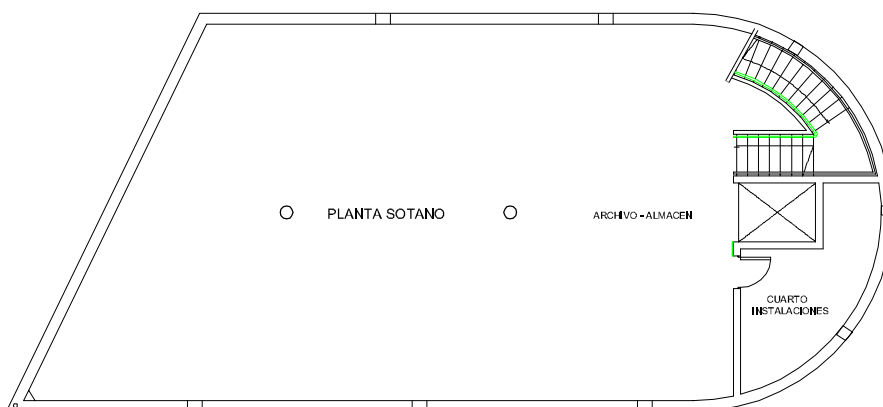


REFERENCIAS Junio de 2004

E1	RESALTE	
E2	ESCALÓN	
E3	RAMPA	
E4	RAMPA (PENDIENTE)	
E5	RAMPA (RELLANO)	
E6	RAMPA (PASAMANOS)	
E7	RAMPA (ALTURA PASAMANOS)	
E8	RAMPA (TERMINACIÓN PASAMANOS)	
E9	RAMPA (ZÓCALO)	
E10	PUERTA (ABERTURA)	
E11	PUERTA (ANCHO)	
E12	PUERTA (FRANJA DE PROTECCIÓN)	
E13	PUERTA (MECANISMO DE ABERTURA)	
E14	MOSTRADOR-BARRA	
E15	LAVABO ACCESIBLE	
E16	ESPACIO DE APROXIMACIÓN LATERAL	
E17	BARRAS	
E18	ACCESORIOS	
E19	ESPEJO	
E20	LAVAMANOS	
E21	MECANISMO DEL GRIFO	
E22	VUELO DE HUELLA \ CONTRAHUELLA	
E23	ESCALERA (DIMENSIONES)	
E24	ESCALERA (CANTIDAD DE ESCALONES)	
E25	ESCALERA (RELLANO)	
E26	ESCALERA	
E27	ESCALERA (CONTINUACIÓN PASAMANOS)	
E28	ESCALERA (TERMINACIÓN PASAMANOS)	
E30	PASAMANOS	
E31	ITINERARIO OBSTÁCULOS (MURO O PISO)	
E32	DUCHA	
E33	ESPACIO DE GIRO	
E34	ESCALERA-RAMPA (PROTECCIÓN)	
E35	SALVA ESCALERA	
E36	PLATAFORMA ELEVADORA	
E38	ASCENSOR (BARRAS)	
E39	ASCENSOR (BOTONERA)	
E40	ASCENSOR (PUERTAS)	
E41	SEÑALIZACIÓN	
E42	PLAZAS RESERVADAS	
E44	PAVIMENTO	
E45	MOBILIARIO	

PROPUESTA 1

1



NOMBRE DEL EDIFICIO: Servicios de Urbanismo y Obras Municipales

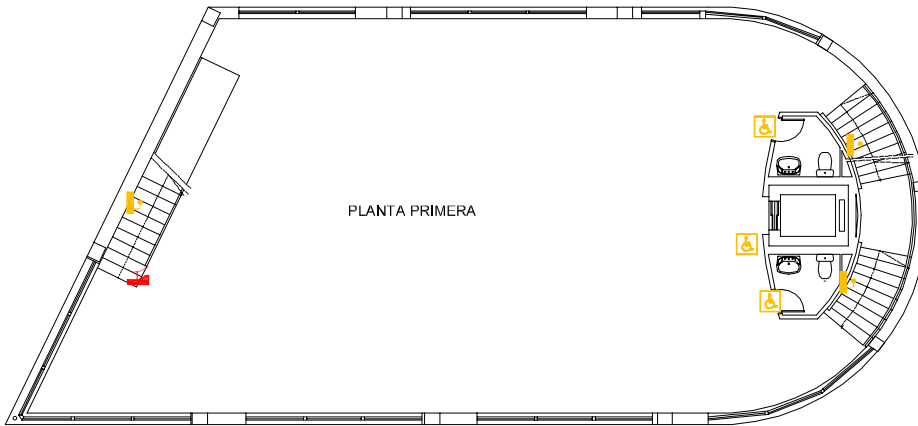
INFORME A - PAG 3

ÁMBITO 2

Esc: 1:200

PLANTA PRIMERA

2

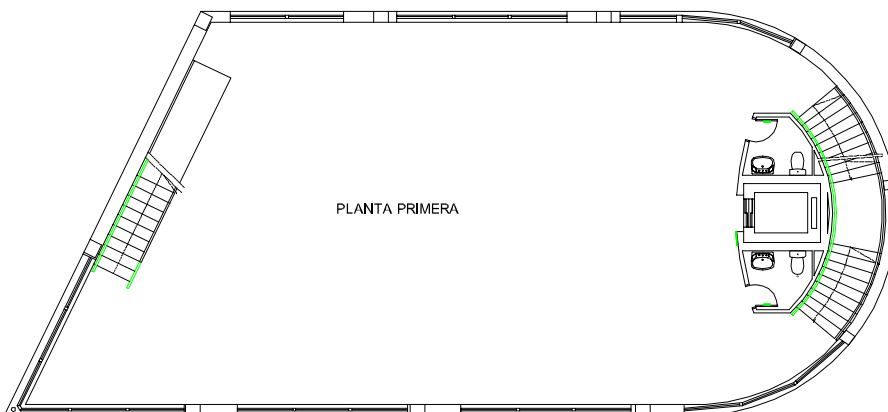


REFERENCIAS Junio de 2004

E1	RESALTE	
E2	ESCALÓN	
E3	RAMPA	
E4	RAMPA (PENDIENTE)	
E5	RAMPA (RELLANO)	
E6	RAMPA (PASAMANOS)	
E7	RAMPA (ALTURA PASAMANOS)	
E8	RAMPA (TERMINACIÓN PASAMANOS)	
E9	RAMPA (ZÓCALO)	
E10	PUERTA (ABERTURA)	
E11	PUERTA (ANCHO)	
E12	PUERTA (FRANJA DE PROTECCIÓN)	
E13	PUERTA (MECANISMO DE ABERTURA)	
E14	MOSTRADOR-BARRA	
E15	LAVABO ACCESIBLE	
E16	ESPACIO DE APROXIMACIÓN LATERAL	
E17	BARRAS	
E18	ACCESORIOS	
E19	ESPEJO	
E20	LAVAMANOS	
E21	MECANISMO DEL GRIFO	
E22	VUELO DE HUELLA \ CONTRAHUELLA	
E23	ESCALERA (DIMENSIONES)	
E24	ESCALERA (CANTIDAD DE ESCALONES)	
E25	ESCALERA (RELLANO)	
E26	ESCALERA	
E27	ESCALERA (CONTINUACIÓN PASAMANOS)	
E28	ESCALERA (TERMINACIÓN PASAMANOS)	
E30	PASAMANOS	
E31	ITINERARIO OBSTÁCULOS (MURO O PISO)	
E32	DUCHA	
E33	ESPACIO DE GIRO	
E34	ESCALERA-RAMPA (PROTECCIÓN)	
E35	SALVA ESCALERA	
E36	PLATAFORMA ELEVADORA	
E38	ASCENSOR (BARRAS)	
E39	ASCENSOR (BOTONERA)	
E40	ASCENSOR (PUERTAS)	
E41	SEÑALIZACIÓN	
E42	PLAZAS RESERVADAS	
E44	PAVIMENTO	
E45	MOBILIARIO	

PROPUESTA 2

2



NOMBRE DEL EDIFICIO: Servicios de Urbanismo y Obras Municipales

INFORME A - PAG 4

ÁMBITO 3

Esc: 1:200

PLANTA SEGUNDA

3



REFERENCIAS Junio de 2004

E1	RESALTE	
E2	ESCALÓN	
E3	RAMPA	
E4	RAMPA (PENDIENTE)	
E5	RAMPA (RELLANO)	
E6	RAMPA (PASAMANOS)	
E7	RAMPA (ALTURA PASAMANOS)	
E8	RAMPA (TERMINACIÓN PASAMANOS)	
E9	RAMPA (ZÓCALO)	
E10	PUERTA (ABERTURA)	
E11	PUERTA (ANCHO)	
E12	PUERTA (FRANJA DE PROTECCIÓN)	
E13	PUERTA (MECANISMO DE ABERTURA)	
E14	MOSTRADOR-BARRA	
E15	LAVABO ACCESIBLE	
E16	ESPACIO DE APROXIMACIÓN LATERAL	
E17	BARRAS	
E18	ACCESORIOS	
E19	ESPEJO	
E20	LAVAMANOS	
E21	MECANISMO DEL GRIFO	
E22	VUELO DE HUELLA \ CONTRAHUELLA	
E23	ESCALERA (DIMENSIONES)	
E24	ESCALERA (CANTIDAD DE ESCALONES)	
E25	ESCALERA (RELLANO)	
E26	ESCALERA	
E27	ESCALERA (CONTINUACIÓN PASAMANOS)	
E28	ESCALERA (TERMINACIÓN PASAMANOS)	
E30	PASAMANOS	
E31	ITINERARIO OBSTÁCULOS (MURO O PISO)	
E32	DUCHA	
E33	ESPACIO DE GIRO	
E34	ESCALERA-RAMPA (PROTECCIÓN)	
E35	SALVA ESCALERA	
E36	PLATAFORMA ELEVADORA	
E38	ASCENSOR (BARRAS)	
E39	ASCENSOR (BOTONERA)	
E40	ASCENSOR (PUERTAS)	
E41	SEÑALIZACIÓN	
E42	PLAZAS RESERVADAS	
E44	PAVIMENTO	
E45	MOBILIARIO	

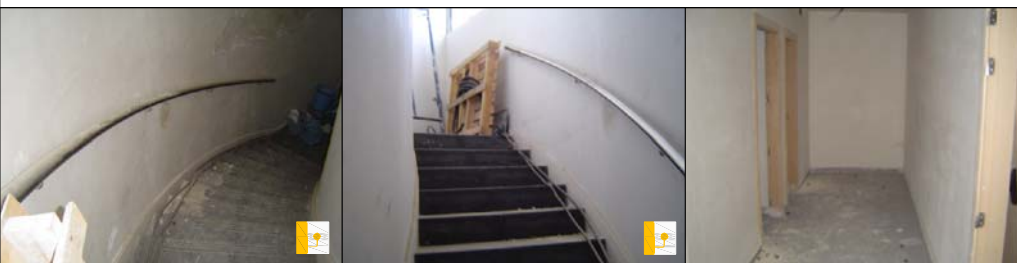
PROPUESTA 3

3



NOMBRE DEL EDIFICIO: Servicios de Urbanismo y Obras Municipales

INFORME A - PAG 5



REFERENCIAS Junio de 2004

E1	RESALTE	
E2	ESCALÓN	
E3	RAMPA	
E4	RAMPA (PENDIENTE)	
E5	RAMPA (RELLANO)	
E6	RAMPA (PASAMANOS)	
E7	RAMPA (ALTURA PASAMANOS)	
E8	RAMPA (TERMINACIÓN PASAMANOS)	
E9	RAMPA (ZÓCALO)	
E10	PUERTA (ABERTURA)	
E11	PUERTA (ANCHO)	
E12	PUERTA (FRANJA DE PROTECCIÓN)	
E13	PUERTA (MECANISMO DE ABERTURA)	
E14	MOSTRADOR-BARRA	
E15	LAVABO ACCESIBLE	
E16	ESPACIO DE APROXIMACIÓN LATERAL	
E17	BARRAS	
E18	ACCESORIOS	
E19	ESPEJO	
E20	LAVAMANOS	
E21	MECANISMO DEL GRIFO	
E22	VUELO DE HUELLA \ CONTRAHUELLA	
E23	ESCALERA (DIMENSIONES)	
E24	ESCALERA (CANTIDAD DE ESCALONES)	
E25	ESCALERA (RELLANO)	
E26	ESCALERA	
E27	ESCALERA (CONTINUACIÓN PASAMANOS)	
E28	ESCALERA (TERMINACIÓN PASAMANOS)	
E30	PASAMANOS	
E31	ITINERARIO OBSTÁCULOS (MURO O PISO)	
E32	DUCHA	
E33	ESPACIO DE GIRO	
E34	ESCALERA-RAMPA (PROTECCIÓN)	
E35	SALVA ESCALERA	
E36	PLATAFORMA ELEVADORA	
E38	ASCENSOR (BARRAS)	
E39	ASCENSOR (BOTONERA)	
E40	ASCENSOR (PUERTAS)	
E41	SEÑALIZACIÓN	
E42	PLAZAS RESERVADAS	
E44	PAVIMENTO	
E45	MOBILIARIO	

OBSERVACIONES

El edificio se encuentra actualmente en obras.
 Dado que el edificio aún no está terminado, este informe no solo propone soluciones a problemas ya existentes, sino también da ciertas pautas que deben tenerse en cuenta durante la terminación del edificio.

CÓDIGO DE COLORES

	INCORRECTO		MEJORABLE
	CORRECTO		INEXISTENTE

NOMBRE DEL EDIFICIO: Servicios de Urbanismo y Obras Municipales

INFORME A - PAG 6

PROPUESTA CON PRESUPUESTO DE ADAPTACIÓN

Ámbito	Un.	DESCRIPCIÓN DEL CONCEPTO	MED.	€	COSTE
PB	MI	pasamano metálico, fijado en pared	7,90	61,33	484,51
PB	M3	derrivo de pared y transporte a vertedero	0,45	8,40	3,78
PB	Un	extracción de puerta existente	1	262,88	262,88
PB	MI	construcción de tabique, enyesado y pintado (3m de altura)	4,50	140,20	630,90
PB	Un	colocación de puerta nueva de 1 hoja de 80 cm	1	316,66	316,66
PB	Un	cambio de sentido apertura puerta	1	287,14	287,14
PB	Un	colocación de espejo baño adaptado	1	385,74	385,74
PB	MI	bajada de mostrador existente	1,50	350,51	525,77
PB	Un	substitución de puerta y colocación de nueva de 2 hojas (90+variab.)	1	1.260,32	1.260,32
PB	M2	eliminación de resalte inferior a 10 cm	0,97	27,89	27,05
1	MI	pasamano metálico, fijado en pared	5,22	61,33	320,14
1	Un	colocación de señalización, logo internacional accesibilidad	1	40,24	40,24
2	MI	pasamano metálico, fijado en pared	10,00	61,33	613,30
2	Un	colocación de señalización, logo internacional accesibilidad	3	40,24	120,72
3	MI	pasamano metálico, fijado en pared	11,64	61,33	713,88
3	Un	colocación de señalización, logo internacional accesibilidad	3	40,24	120,72

IMPREVISTOS (10 %)

613,37 €



PRESUPUESTO DE EJECUCIÓN MATERIAL (PEM)

6.747,12 €

NOMBRE DEL EDIFICIO

INFORME C - PAG 1

Cementerio San Francisco Solano

CALLE

Ctra. del Cementerio

ACTIVIDAD O USO

Religioso

DIAGNÓSTICO DE ACCESIBILIDAD DE LOS EDIFICIOS

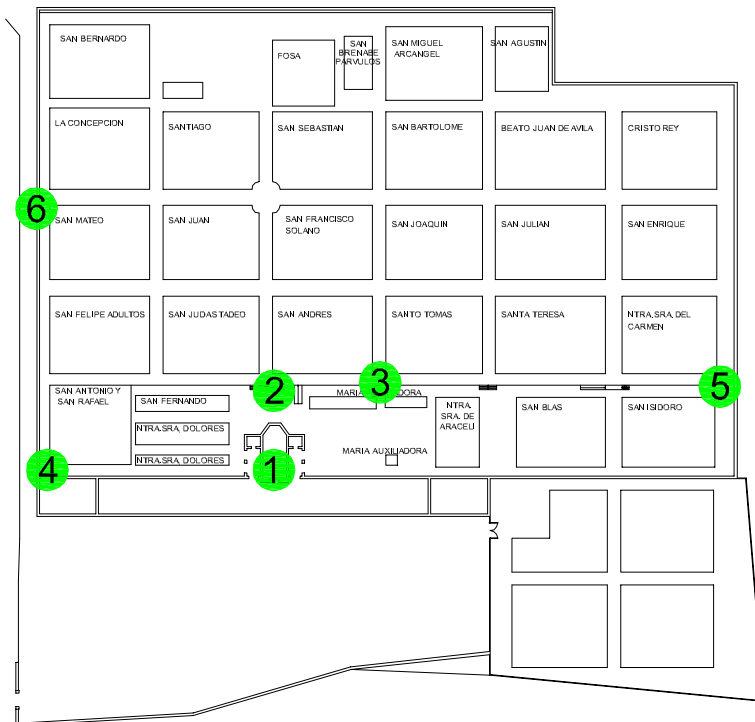
ACCESIBLE CONVERTIBLE INACCESIBLE

ESTADO ACTUAL - ÁMBITOS DE ACTUACIÓN

Esc: 1:2000



REFERENCIAS Junio de 2004



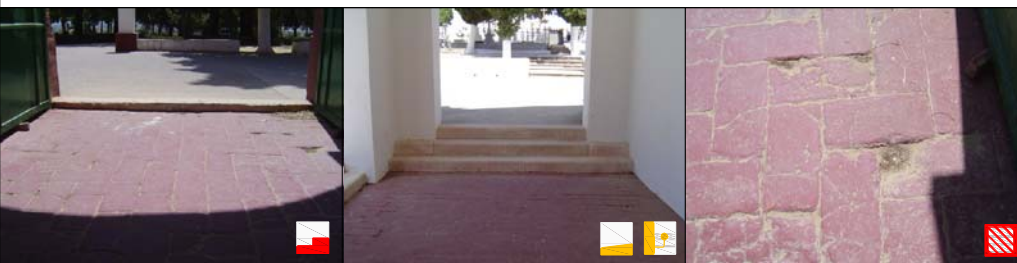
E1	RESALTE	
E2	ESCALÓN	
E3	RAMPA	
E4	RAMPA (PENDIENTE)	
E5	RAMPA (RELLANO)	
E6	RAMPA (PASAMANOS)	
E7	RAMPA (ALTURA PASAMANOS)	
E8	RAMPA (TERMINACIÓN PASAMANOS)	
E9	RAMPA (ZÓCALO)	
E10	PUERTA (ABERTURA)	
E11	PUERTA (ANCHO)	
E12	PUERTA (FRANJA DE PROTECCIÓN)	
E13	PUERTA (MECANISMO DE ABERTURA)	
E14	MOSTRADOR-BARRA	
E15	LAVABO ACCESIBLE	
E16	ESPACIO DE APROXIMACIÓN LATERAL	
E17	BARRAS	
E18	ACCESORIOS	
E19	ESPEJO	
E20	LAVAMANOS	
E21	MECANISMO DEL GRIFO	
E22	VUELO DE HUELLA \ CONTRAHUELLA	
E23	ESCALERA (DIMENSIONES)	
E24	ESCALERA (CANTIDAD DE ESCALONES)	
E25	ESCALERA (RELLANO)	
E26	ESCALERA	
E27	ESCALERA (CONTINUACIÓN PASAMANOS)	
E28	ESCALERA (TERMINACIÓN PASAMANOS)	
E30	PASAMANOS	
E31	ITINERARIO OBSTÁCULOS (MURO O PISO)	
E32	DUCHA	
E33	ESPACIO DE GIRO	
E34	ESCALERA-RAMPA (PROTECCIÓN)	
E35	SALVA ESCALERA	
E36	PLATAFORMA ELEVADORA	
E38	ASCENSOR (BARRAS)	
E39	ASCENSOR (BOTONERA)	
E40	ASCENSOR (PUERTAS)	
E41	SEÑALIZACIÓN	
E42	PLAZAS RESERVADAS	
E44	PAVIMENTO	
E45	MOBILIARIO	

CÓDIGO DE COLORES

	INCORRECTO		MEJORABLE
	INACCESIBLE		INEXISTENTE
	CORRECTO		
	ACCESIBLE		

NOMBRE DEL EDIFICIO: Cementerio San Francisco Solano

INFORME C - PAG 2



REFERENCIAS		Junio de 2004
E1	RESALTE	
E2	ESCALÓN	
E3	RAMPA	
E4	RAMPA (PENDIENTE)	
E5	RAMPA (RELLANO)	
E6	RAMPA (PASAMANOS)	
E7	RAMPA (ALTURA PASAMANOS)	
E8	RAMPA (TERMINACIÓN PASAMANOS)	
E9	RAMPA (ZÓCALO)	
E10	PUERTA (ABERTURA)	
E11	PUERTA (ANCHO)	
E12	PUERTA (FRANJA DE PROTECCIÓN)	
E13	PUERTA (MECANISMO DE ABERTURA)	
E14	MOSTRADOR-BARRA	
E15	LAVABO ACCESIBLE	
E16	ESPACIO DE APROXIMACIÓN LATERAL	
E17	BARRAS	
E18	ACCESORIOS	
E19	ESPEJO	
E20	LAVAMANOS	
E21	MECANISMO DEL GRIFO	
E22	VUELO DE HUELLA \ CONTRAHUELLA	
E23	ESCALERA (DIMENSIONES)	
E24	ESCALERA (CANTIDAD DE ESCALONES)	
E25	ESCALERA (RELLANO)	
E26	ESCALERA	
E27	ESCALERA (CONTINUACIÓN PASAMANOS)	
E28	ESCALERA (TERMINACIÓN PASAMANOS)	
E30	PASAMANOS	
E31	ITINERARIO OBSTÁCULOS (MURO O PISO)	
E32	DUCHA	
E33	ESPACIO DE GIRO	
E34	ESCALERA-RAMPA (PROTECCIÓN)	
E35	SALVA ESCALERA	
E36	PLATAFORMA ELEVADORA	
E38	ASCENSOR (BARRAS)	
E39	ASCENSOR (BOTONERA)	
E40	ASCENSOR (PUERTAS)	
E41	SEÑALIZACIÓN	
E42	PLAZAS RESERVADAS	
E44	PAVIMENTO	
E45	MOBILIARIO	

CÓDIGO DE COLORES			
	INCORRECTO INACCESIBLE		MEJORABLE
	CORRECTO ACCESIBLE		INEXISTENTE

NOMBRE DEL EDIFICIO: Cementerio San Francisco Solano

INFORME C - PAG 3



REFERENCIAS		Junio de 2004
E1	RESALTE	
E2	ESCALÓN	
E3	RAMPA	
E4	RAMPA (PENDIENTE)	
E5	RAMPA (RELLANO)	
E6	RAMPA (PASAMANOS)	
E7	RAMPA (ALTURA PASAMANOS)	
E8	RAMPA (TERMINACIÓN PASAMANOS)	
E9	RAMPA (ZÓCALO)	
E10	PUERTA (ABERTURA)	
E11	PUERTA (ANCHO)	
E12	PUERTA (FRANJA DE PROTECCIÓN)	
E13	PUERTA (MECANISMO DE ABERTURA)	
E14	MOSTRADOR-BARRA	
E15	LAVABO ACCESIBLE	
E16	ESPACIO DE APROXIMACIÓN LATERAL	
E17	BARRAS	
E18	ACCESORIOS	
E19	ESPEJO	
E20	LAVAMANOS	
E21	MECANISMO DEL GRIFO	
E22	VUELO DE HUELLA \ CONTRAHUELLA	
E23	ESCALERA (DIMENSIONES)	
E24	ESCALERA (CANTIDAD DE ESCALONES)	
E25	ESCALERA (RELLANO)	
E26	ESCALERA	
E27	ESCALERA (CONTINUACIÓN PASAMANOS)	
E28	ESCALERA (TERMINACIÓN PASAMANOS)	
E30	PASAMANOS	
E31	ITINERARIO OBSTÁCULOS (MURO O PISO)	
E32	DUCHA	
E33	ESPACIO DE GIRO	
E34	ESCALERA-RAMPA (PROTECCIÓN)	
E35	SALVA ESCALERA	
E36	PLATAFORMA ELEVADORA	
E38	ASCENSOR (BARRAS)	
E39	ASCENSOR (BOTONERA)	
E40	ASCENSOR (PUERTAS)	
E41	SEÑALIZACIÓN	
E42	PLAZAS RESERVADAS	
E44	PAVIMENTO	
E45	MOBILIARIO	

CÓDIGO DE COLORES	
	INCORRECTO INACCESIBLE
	MEJORABLE
	CORRECTO ACCESIBLE
	INEXISTENTE

NOMBRE DEL EDIFICIO: Cementerio San Francisco Solano

INFORME C - PAG 4

ESTADO ACTUAL

Faltan plazas de aparcamiento reservadas.

- 1 No hay un acceso a nivel al cementerio ni tampoco a la capilla.
Faltan pasamanos en la escalera de ingreso a la capilla.
- 2 RAMPA y ESCALERAS
La pendiente de la rampa es mayor al 10%. Faltan barandillas y pasamanos a los lados.
Las escaleras tienen nariz y no poseen pasamanos.
- 3 RAMPA y ESCALERAS
Faltan barandillas de protección y pasamanos a los lados.
La pendiente de la rampa es incorrecta.
Las barandillas existentes no sirven para proteger del desnivel.
- 4 ESCALERA.
Faltan pasamanos a ambos lados de la escalera.
- 5 RAMPA.
La rampa no tiene barandillas de protección ni pasamanos.
- 6 RAMPAS
Sin pasamanos.

LAVABOS (hombres y ACCESIBLE)

Ambas puertas son de ancho correcto. La puerta de acceso a la cabina adaptada abre hacia adentro. Los mecanismos de apertura no son accesibles (pomos).

El lavamanos tiene pedestal.

Falta espejo.

La señalización es correcta.

LAVABOS (mujeres)

3 puertas con pomos.

Faltan espejos.

PROPUESTA

Colocar plazas de aparcamiento delimitando una plaza adaptada, con señalización vertical y sobre el pavimento.

- 1 Se deberá nivelar uno de los accesos laterales a la capilla. Eliminar el peldaño de acceso y elevar el nivel del suelo.
Sobre el otro lateral se colocarán pasamanos.
Colocar pasamanos en la escalera de acceso a capilla.
- 2 RAMPA y ESCALERAS
Eliminar la existente y construir una nueva rampa de doble tramo, ubicada en el sentido paralelo al camino. Su pendiente no superará el 8%.
Deberá tener barandillas de protección y pasamanos a ambos lados.
Eliminar la nariz de los peldaños y colocar pasamanos a ambos lados.
- 3 RAMPA y ESCALERAS
Colocar pasamanos a ambos lados de la escalera.
Demoler la rampa existente y construir una nueva rampa, ubicada en el mismo lugar. Su pendiente no superará el 8%, y su ancho será de 1,20m. Deberá tener barandillas de protección y pasamanos a ambos lados.
Reemplazar las barandillas existentes.
- 4 ESCALERA.
Colocar pasamanos a ambos lados de la escalera.
- 5 RAMPA.
Colocar barandillas de protección y pasamanos a ambos lados de la rampa.
- 6 RAMPAS
Se recomienda la colocación de pasamanos sobre el lateral del cementerio, en todas las rampas.

NOMBRE DEL EDIFICIO: Cementerio San Francisco Solano

INFORME C - PAG 5

LAVABOS (hombres y ACCESIBLE)

Cambiar el sentido de apertura de la puerta de acceso a la cabina adaptada.

Reemplazar los mecanismos de apertura pomos, por manetas.

Sustituir el lavamanos por uno sin pedestal.

Colocar espejo, su borde inferior no superará los 0,95m de altura.

LAVABOS (mujeres)

Reemplazar los mecanismos de apertura pomos, por manetas.

Colocar espejos.

OBSERVACIONES

En los itinerarios existen pozos, resaltes, rejas sueltas y elementos que sobresalen; estos últimos deberán quitarse inmediatamente ya que presentan peligro para el peatón.

Todas las diferencias de nivel superiores a 0,40m deberán estar protegidas con barandillas.

NOMBRE DEL EDIFICIO

Colegio Beato Juan de Ávila

CALLE

C. Luís Braille

ACTIVIDAD O USO

Educativo

DIAGNÓSTICO DE ACCESIBILIDAD DE LOS EDIFICIOS

ACCESIBLE CONVERTIBLE INACCESIBLE

PLANTA BAJA - ÁMBITOS DE ACTUACIÓN

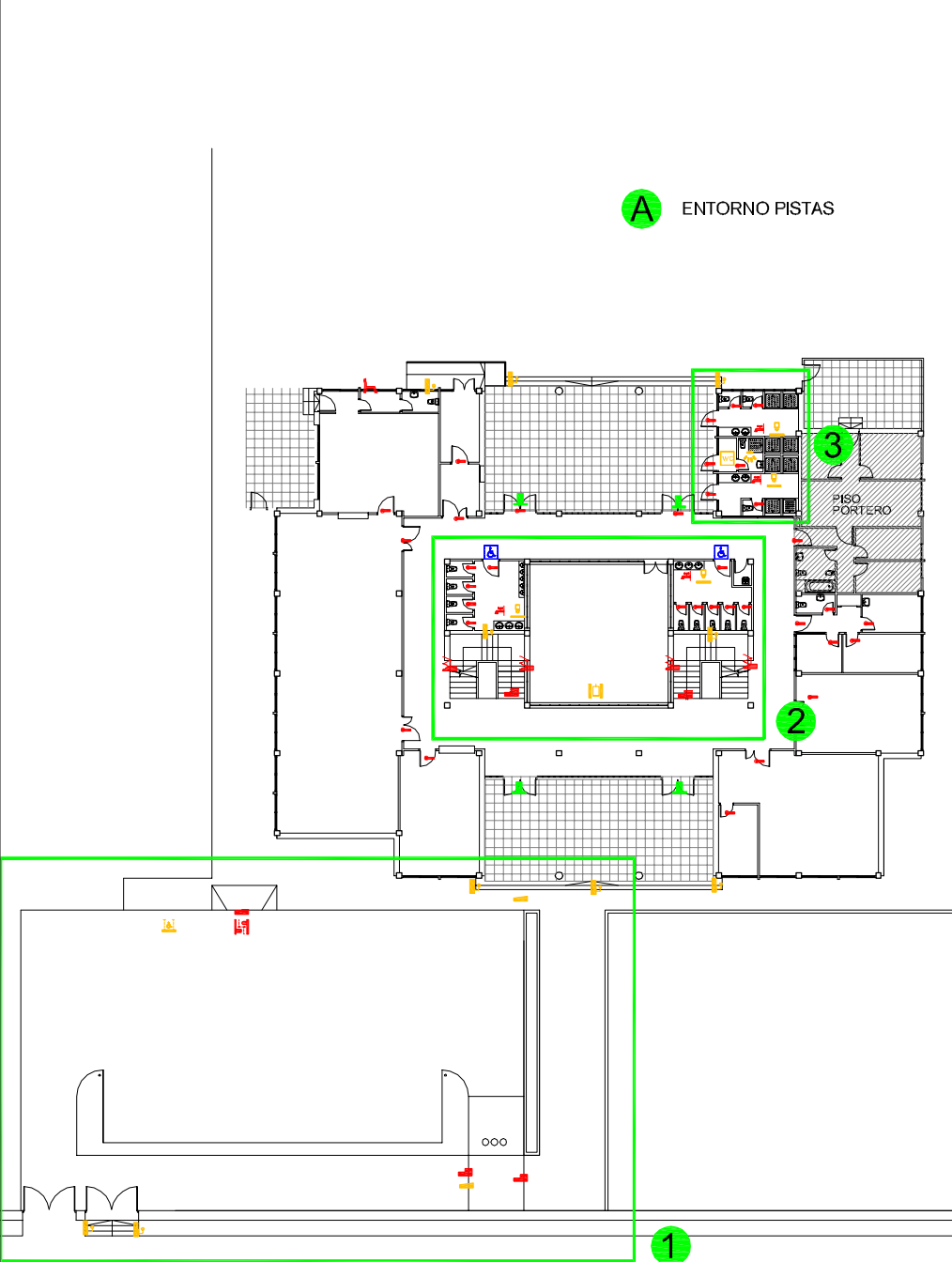
Esc: 1:400

INFORME A - PAG 1



REFERENCIAS

Junio de 2004



E1	RESALTE	
E2	ESCALÓN	
E3	RAMPA	
E4	RAMPA (PENDIENTE)	
E5	RAMPA (RELLANO)	
E6	RAMPA (PASAMANOS)	
E7	RAMPA (ALTURA PASAMANOS)	
E8	RAMPA (TERMINACIÓN PASAMANOS)	
E9	RAMPA (ZÓCALO)	
E10	PUERTA (ABERTURA)	
E11	PUERTA (ANCHO)	
E12	PUERTA (FRANJA DE PROTECCIÓN)	
E13	PUERTA (MECANISMO DE ABERTURA)	
E14	MOSTRADOR-BARRA	
E15	LAVABO ACCESIBLE	
E16	ESPACIO DE APROXIMACIÓN LATERAL	
E17	BARRAS	
E18	ACCESORIOS	
E19	ESPEJO	
E20	LAVAMANOS	
E21	MECANISMO DEL GRIFO	
E22	VUELO DE HUELLA \ CONTRAHUELLA	
E23	ESCALERA (DIMENSIONES)	
E24	ESCALERA (CANTIDAD DE ESCALONES)	
E25	ESCALERA (RELLANO)	
E26	ESCALERA	
E27	ESCALERA (CONTINUACIÓN PASAMANOS)	
E28	ESCALERA (TERMINACIÓN PASAMANOS)	
E30	PASAMANOS	
E31	ITINERARIO OBSTÁCULOS (MURO O PISO)	
E32	DUCHA	
E33	ESPACIO DE GIRO	
E34	ESCALERA-RAMPA (PROTECCIÓN)	
E35	SALVA ESCALERA	
E36	PLATAFORMA ELEVADORA	
E38	ASCENSOR (BARRAS)	
E39	ASCENSOR (BOTONERA)	
E40	ASCENSOR	
E41	SEÑALIZACIÓN	
E42	PLAZAS RESERVADAS	
E44	PAVIMENTO	
E45	MOBILIARIO	

CÓDIGO DE COLORES

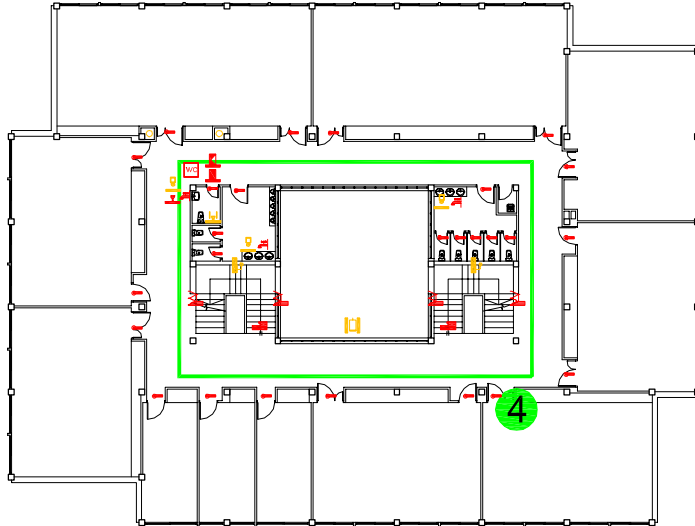
	INCORRECTO INACCESIBLE		MEJORABLE
	CORRECTO ACCESIBLE		INEXISTENTE

NOMBRE DEL EDIFICIO: Colegio Beato San Juan de Ávila

INFORME A - PAG 2

PLANTA PRIMERA - ÁMBITOS DE ACTUACIÓN

Esc: 1:400



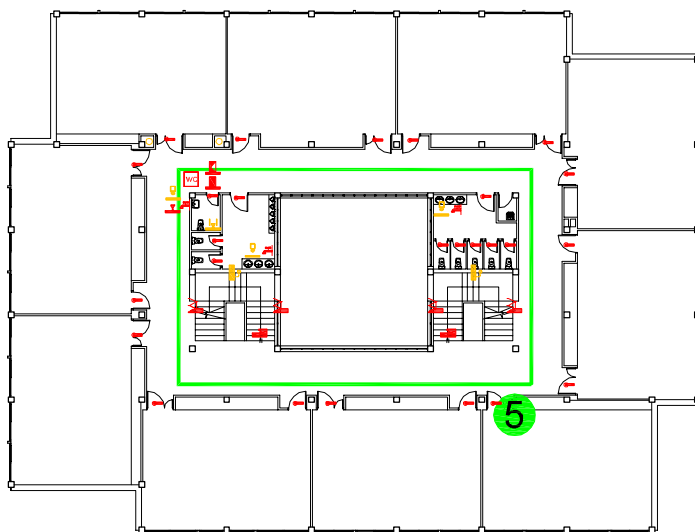
REFERENCIAS Junio de 2004

E1	RESALTE	
E2	ESCALÓN	
E3	RAMPA	
E4	RAMPA (PENDIENTE)	
E5	RAMPA (RELLANO)	
E6	RAMPA (PASAMANOS)	
E7	RAMPA (ALTURA PASAMANOS)	
E8	RAMPA (TERMINACIÓN PASAMANOS)	
E9	RAMPA (ZÓCALO)	
E10	PUERTA (ABERTURA)	
E11	PUERTA (ANCHO)	
E12	PUERTA (FRANJA DE PROTECCIÓN)	
E13	PUERTA (MECANISMO DE ABERTURA)	
E14	MOSTRADOR-BARRA	
E15	LAVABO ACCESIBLE	
E16	ESPACIO DE APROXIMACIÓN LATERAL	
E17	BARRAS	
E18	ACCESORIOS	
E19	ESPEJO	
E20	LAVAMANOS	
E21	MECANISMO DEL GRIFO	
E22	VUELO DE HUELLA \ CONTRAHUELLA	
E23	ESCALERA (DIMENSIONES)	
E24	ESCALERA (CANTIDAD DE ESCALONES)	
E25	ESCALERA (RELLANO)	
E26	ESCALERA	
E27	ESCALERA (CONTINUACIÓN PASAMANOS)	
E28	ESCALERA (TERMINACIÓN PASAMANOS)	
E30	PASAMANOS	
E31	ITINERARIO OBSTÁCULOS (MURO O PISO)	
E32	DUCHA	
E33	ESPACIO DE GIRO	
E34	ESCALERA-RAMPA (PROTECCIÓN)	
E35	SALVA ESCALERA	
E36	PLATAFORMA ELEVADORA	
E38	ASCENSOR (BARRAS)	
E39	ASCENSOR (BOTONERA)	
E40	ASCENSOR	
E41	SEÑALIZACIÓN	
E42	PLAZAS RESERVADAS	
E44	PAVIMENTO	
E45	MOBILIARIO	

Puertas de ancho correcto.

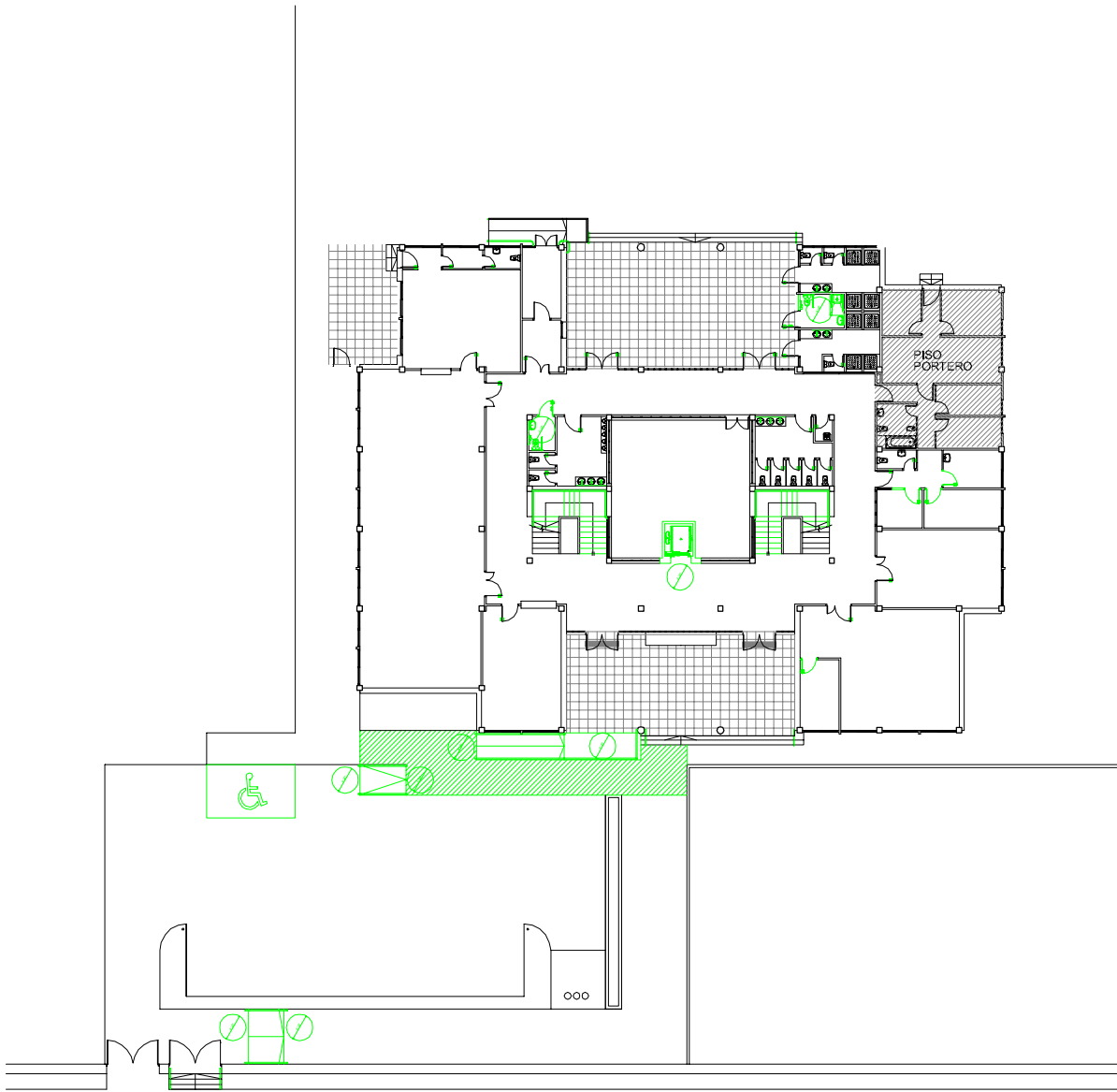
Los mecanismos de apertura, son incorrectos (pomos)

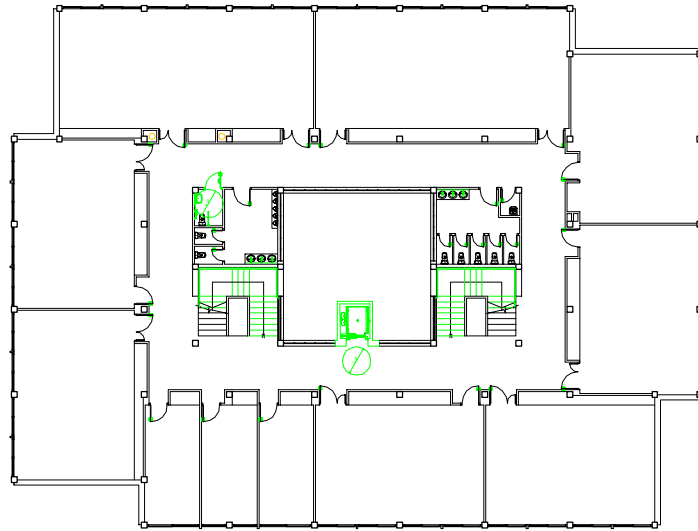
PLANTA SEGUNDA



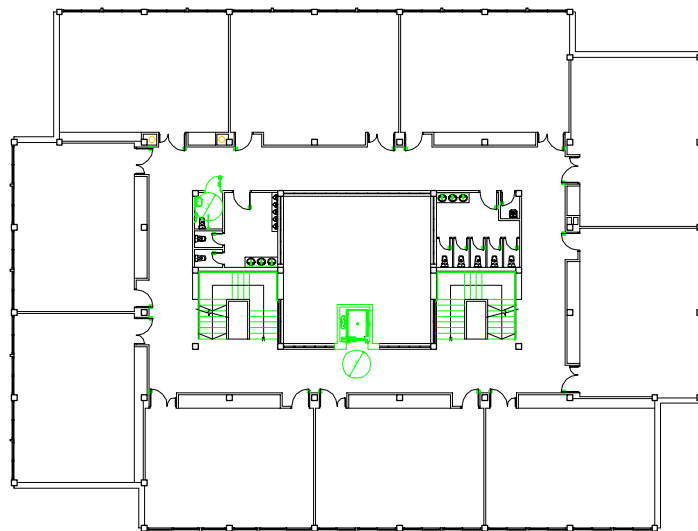
CÓDIGO DE COLORES

	INCORRECTO INACCESIBLE		MEJORABLE
	CORRECTO ACCESIBLE		INEXISTENTE





PLANTA SEGUNDA



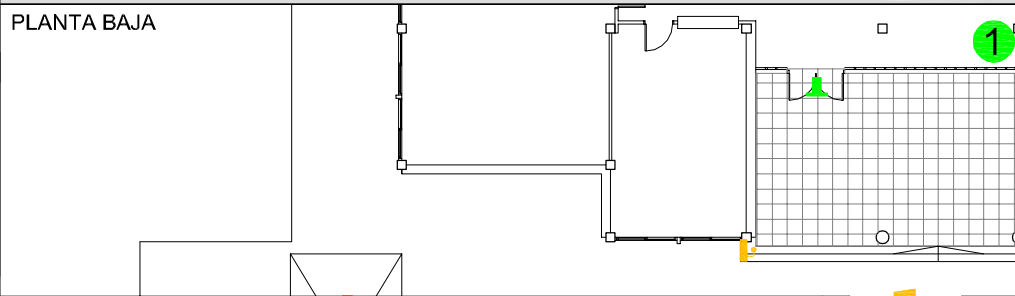
NOMBRE DEL EDIFICIO: Colegio Beato San Juan de Ávila

INFORME A - PAG 5

AMBITO 1

Esc: 1:250

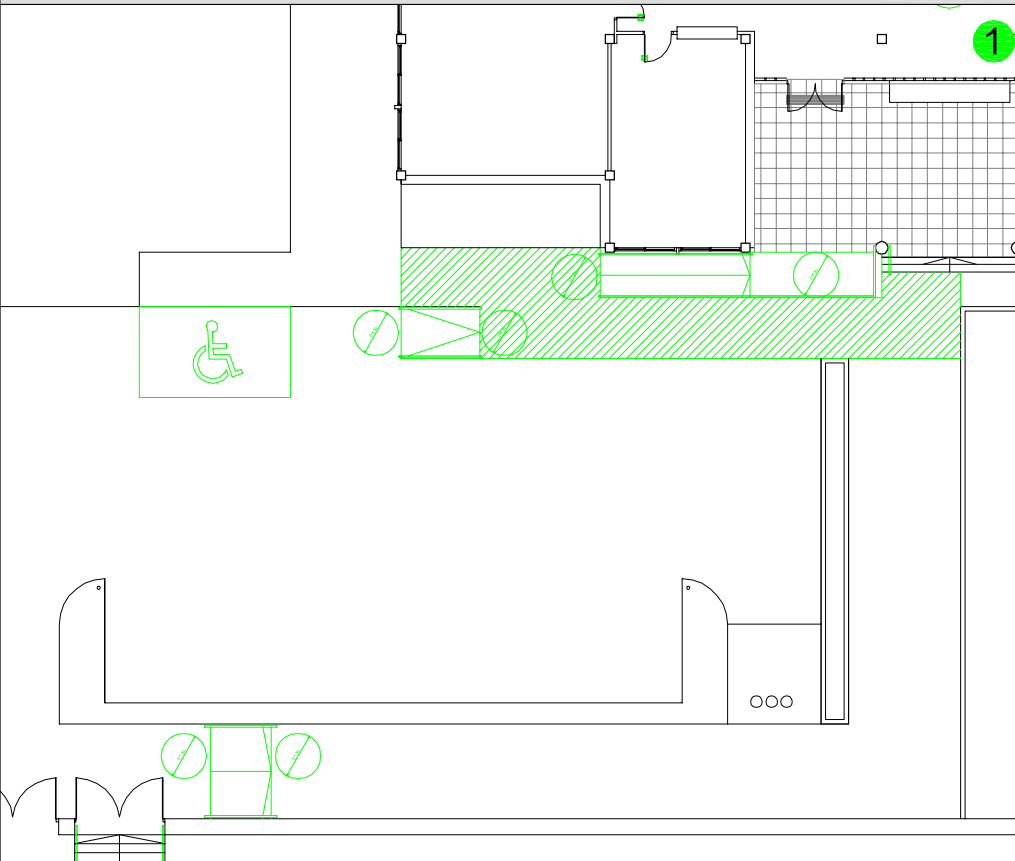
PLANTA BAJA



REFERENCIAS Junio de 2004

E1	RESALTE	
E2	ESCALÓN	
E3	RAMPA	
E4	RAMPA (PENDIENTE)	
E5	RAMPA (RELLANO)	
E6	RAMPA (PASAMANOS)	
E7	RAMPA (ALTURA PASAMANOS)	
E8	RAMPA (TERMINACIÓN PASAMANOS)	
E9	RAMPA (ZÓCALO)	
E10	PUERTA (ABERTURA)	
E11	PUERTA (ANCHO)	
E12	PUERTA (FRANJA DE PROTECCIÓN)	
E13	PUERTA (MECANISMO DE ABERTURA)	
E14	MOSTRADOR-BARRA	
E15	LAVABO ACCESIBLE	
E16	ESPACIO DE APROXIMACIÓN LATERAL	
E17	BARRAS	
E18	ACCESORIOS	
E19	ESPEJO	
E20	LAVAMANOS	
E21	MECANISMO DEL GRIFO	
E22	VUELO DE HUELLA \ CONTRAHUELLA	
E23	ESCALERA (DIMENSIONES)	
E24	ESCALERA (CANTIDAD DE ESCALONES)	
E25	ESCALERA (RELLANO)	
E26	ESCALERA	
E27	ESCALERA (CONTINUACIÓN PASAMANOS)	
E28	ESCALERA (TERMINACIÓN PASAMANOS)	
E30	PASAMANOS	
E31	ITINERARIO OBSTÁCULOS (MURO O PISO)	
E32	DUCHA	
E33	ESPACIO DE GIRO	
E34	ESCALERA-RAMPA (PROTECCIÓN)	
E35	SALVA ESCALERA	
E36	PLATAFORMA ELEVADORA	
E38	ASCENSOR (BARRAS)	
E39	ASCENSOR (BOTONERA)	
E40	ASCENSOR	
E41	SEÑALIZACIÓN	
E42	PLAZAS RESERVADAS	
E44	PAVIMENTO	
E45	MOBILIARIO	

PROPUESTA 1



CÓDIGO DE COLORES

	INCORRECTO INACCESIBLE		MEJORABLE
	CORRECTO ACCESIBLE		INEXISTENTE

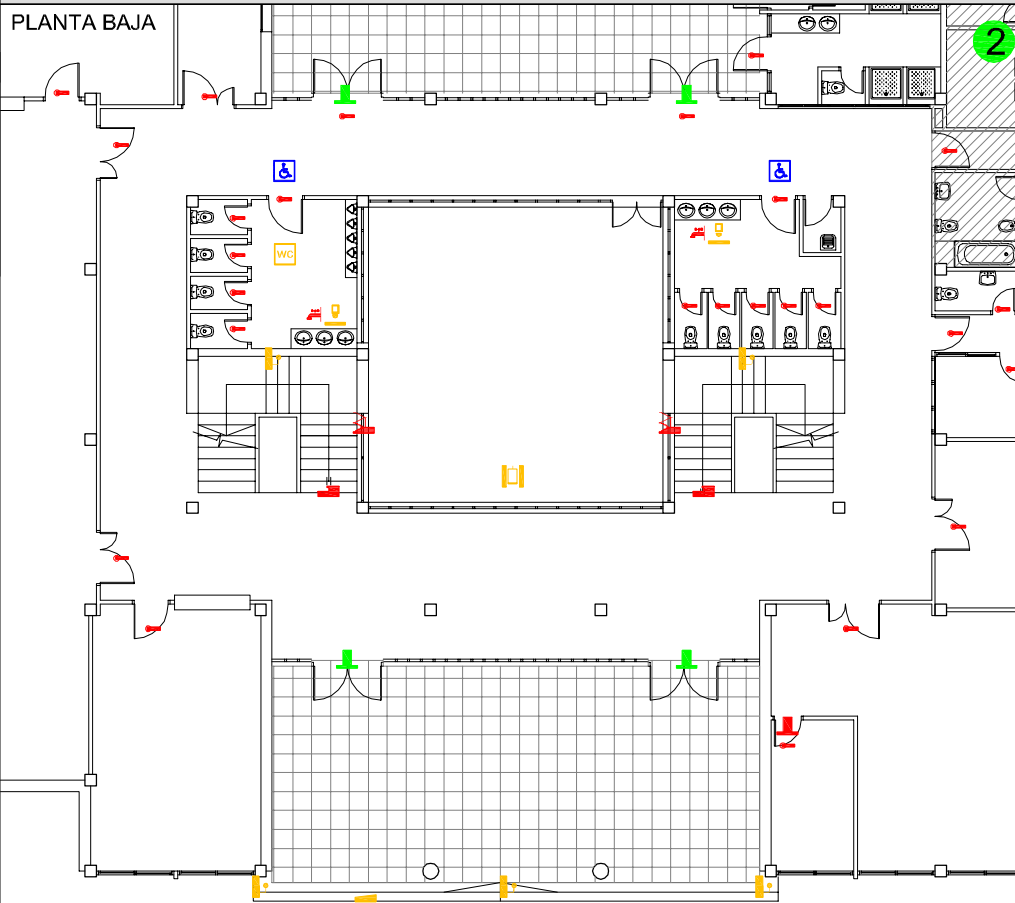
NOMBRE DEL EDIFICIO: Colegio Beato San Juan de Ávila

INFORME A - PAG 6

AMBITO 2

Esc: 1:200

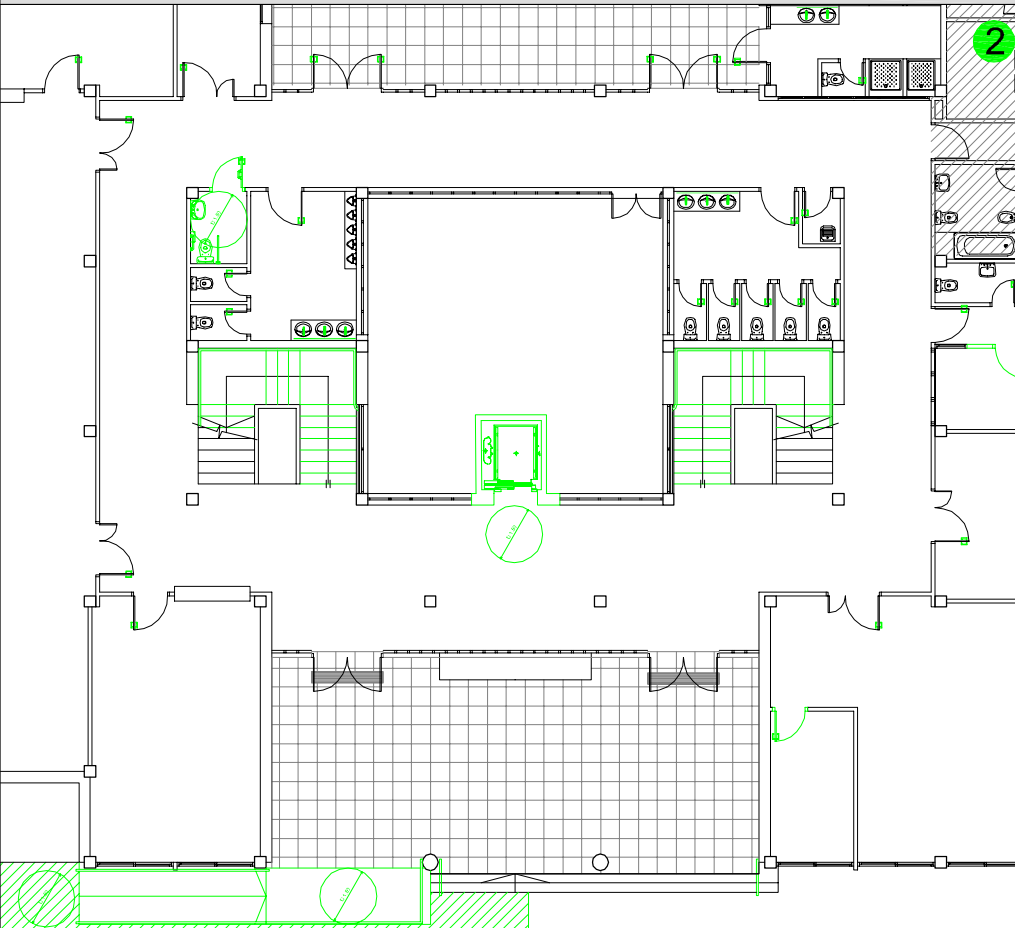
PLANTA BAJA



REFERENCIAS Junio de 2004

E1	RESALTE	
E2	ESCALÓN	
E3	RAMPA	
E4	RAMPA (PENDIENTE)	
E5	RAMPA (RELLANO)	
E6	RAMPA (PASAMANOS)	
E7	RAMPA (ALTURA PASAMANOS)	
E8	RAMPA (TERMINACIÓN PASAMANOS)	
E9	RAMPA (ZÓCALO)	
E10	PUERTA (ABERTURA)	
E11	PUERTA (ANCHO)	
E12	PUERTA (FRANJA DE PROTECCIÓN)	
E13	PUERTA (MECANISMO DE ABERTURA)	
E14	MOSTRADOR-BARRA	
E15	LAVABO ACCESIBLE	
E16	ESPACIO DE APROXIMACIÓN LATERAL	
E17	BARRAS	
E18	ACCESORIOS	
E19	ESPEJO	
E20	LAVAMANOS	
E21	MECANISMO DEL GRIFO	
E22	VUELO DE HUELLA \ CONTRAHUELLA	
E23	ESCALERA (DIMENSIONES)	
E24	ESCALERA (CANTIDAD DE ESCALONES)	
E25	ESCALERA (RELLANO)	
E26	ESCALERA	
E27	ESCALERA (CONTINUACIÓN PASAMANOS)	
E28	ESCALERA (TERMINACIÓN PASAMANOS)	
E30	PASAMANOS	
E31	ITINERARIO OBSTÁCULOS (MURO O PISO)	
E32	DUCHA	
E33	ESPACIO DE GIRO	
E34	ESCALERA-RAMPA (PROTECCIÓN)	
E35	SALVA ESCALERA	
E36	PLATAFORMA ELEVADORA	
E38	ASCENSOR (BARRAS)	
E39	ASCENSOR (BOTONERA)	
E40	ASCENSOR	
E41	SEÑALIZACIÓN	
E42	PLAZAS RESERVADAS	
E44	PAVIMENTO	
E45	MOBILIARIO	

PROPUESTA 2



CÓDIGO DE COLORES

	INCORRECTO		MEJORABLE
	INACCESIBLE		INEXISTENTE
	CORRECTO		
	ACCESIBLE		

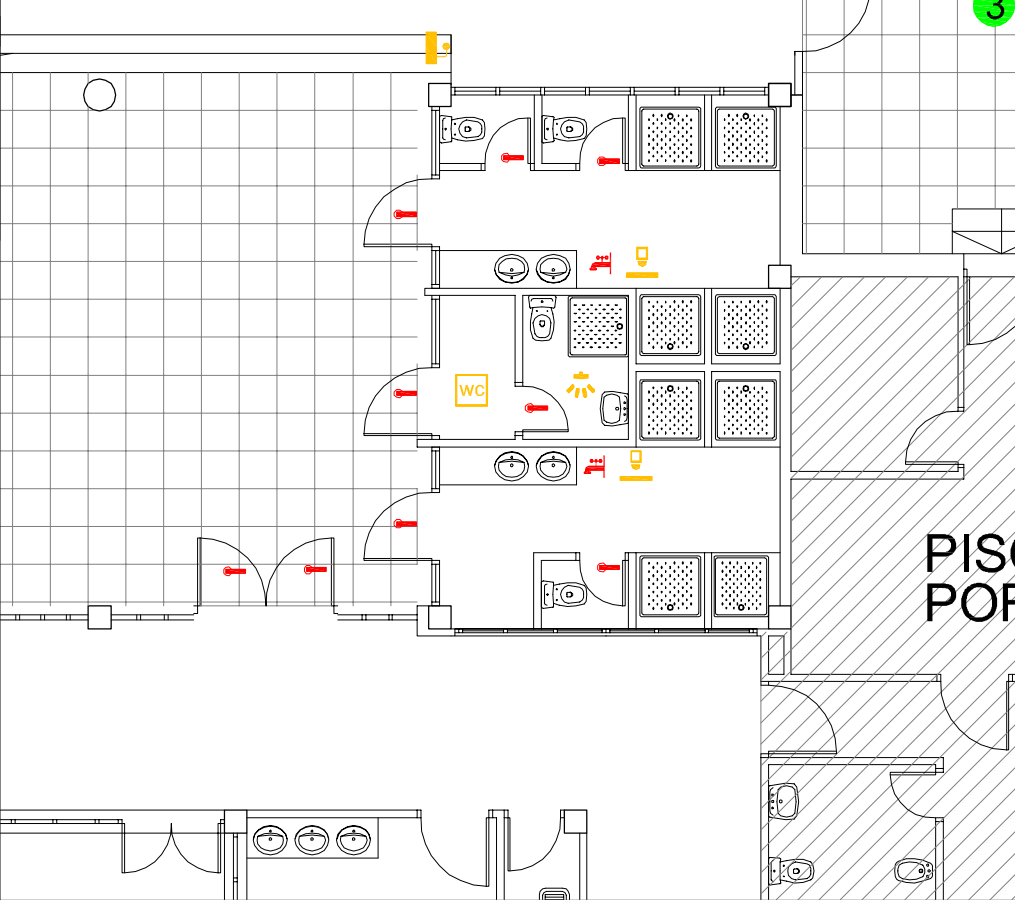
NOMBRE DEL EDIFICIO: Colegio Beato San Juan de Ávila

INFORME A - PAG 7

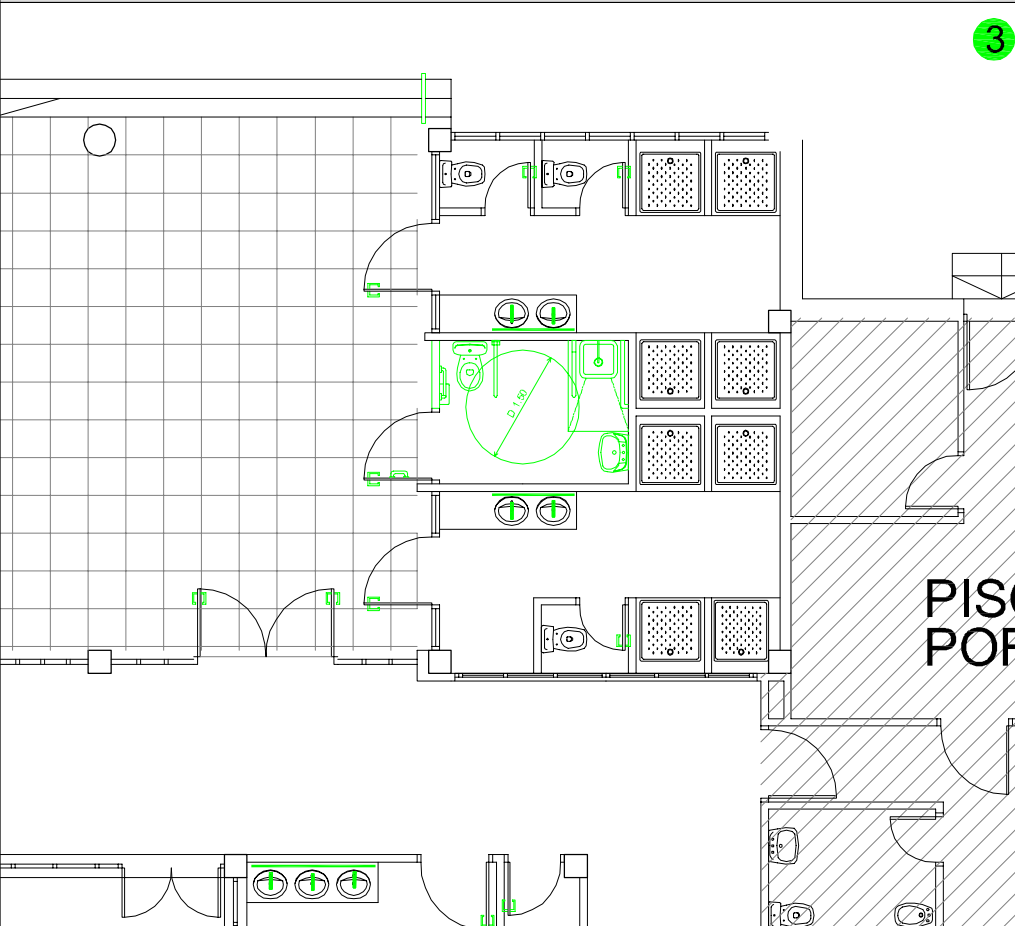
AMBITO 3

Esc: 1:100

PLANTA BAJA



PROPOSTA 3



REFERENCIAS Junio de 2004

E1	RESALTE	
E2	ESCALÓN	
E3	RAMPA	
E4	RAMPA (PENDIENTE)	
E5	RAMPA (RELLANO)	
E6	RAMPA (PASAMANOS)	
E7	RAMPA (ALTURA PASAMANOS)	
E8	RAMPA (TERMINACIÓN PASAMANOS)	
E9	RAMPA (ZÓCALO)	
E10	PUERTA (ABERTURA)	
E11	PUERTA (ANCHO)	
E12	PUERTA (FRANJA DE PROTECCIÓN)	
E13	PUERTA (MECANISMO DE ABERTURA)	
E14	MOSTRADOR-BARRA	
E15	LAVABO ACCESIBLE	
E16	ESPACIO DE APROXIMACIÓN LATERAL	
E17	BARRAS	
E18	ACCESORIOS	
E19	ESPEJO	
E20	LAVAMANOS	
E21	MECANISMO DEL GRIFO	
E22	VUELO DE HUELLA \ CONTRAHUELLA	
E23	ESCALERA (DIMENSIONES)	
E24	ESCALERA (CANTIDAD DE ESCALONES)	
E25	ESCALERA (RELLANO)	
E26	ESCALERA	
E27	ESCALERA (CONTINUACIÓN PASAMANOS)	
E28	ESCALERA (TERMINACIÓN PASAMANOS)	
E30	PASAMANOS	
E31	ITINERARIO OBSTÁCULOS (MURO O PISO)	
E32	DUCHA	
E33	ESPACIO DE GIRO	
E34	ESCALERA-RAMPA (PROTECCIÓN)	
E35	SALVA ESCALERA	
E36	PLATAFORMA ELEVADORA	
E38	ASCENSOR (BARRAS)	
E39	ASCENSOR (BOTONERA)	
E40	ASCENSOR	
E41	SEÑALIZACIÓN	
E42	PLAZAS RESERVADAS	
E44	PAVIMENTO	
E45	MOBILIARIO	

CÓDIGO DE COLORES

	INCORRECTO INACCESIBLE		MEJORABLE
	CORRECTO ACCESIBLE		INEXISTENTE

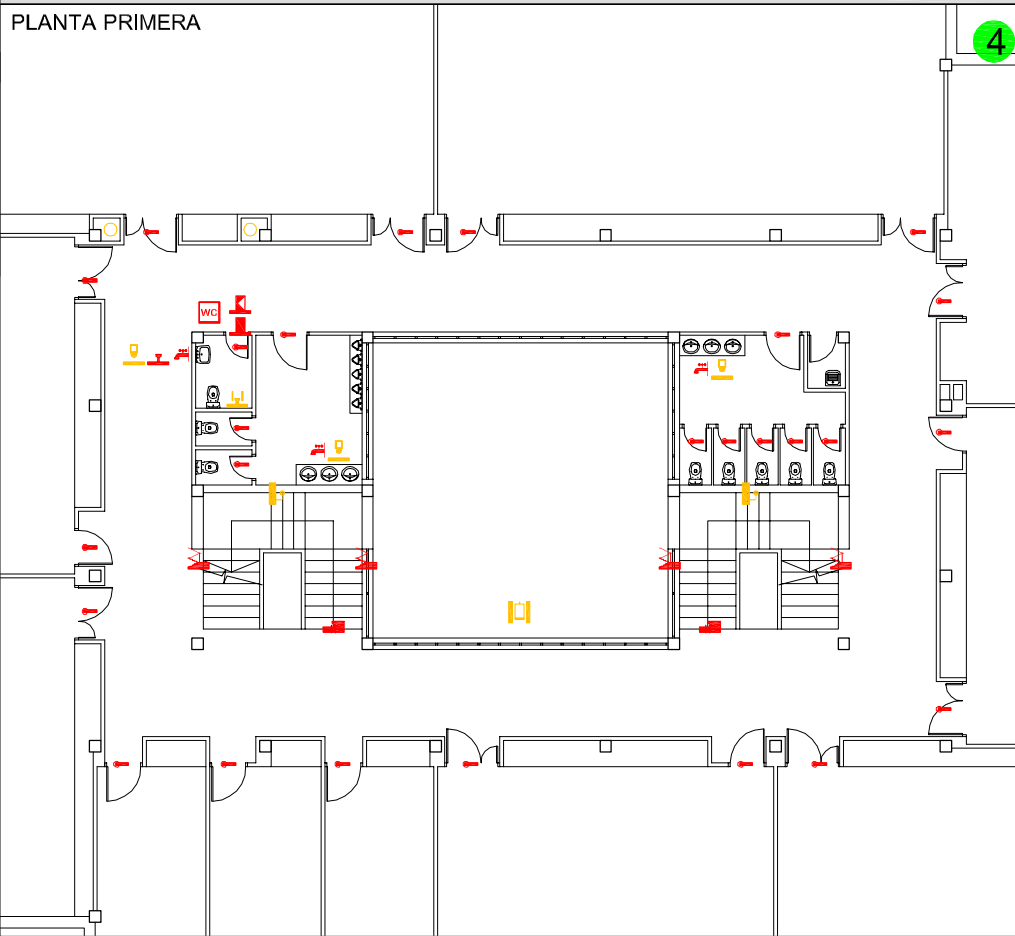
NOMBRE DEL EDIFICIO: Colegio Beato San Juan de Ávila

INFORME A - PAG 8

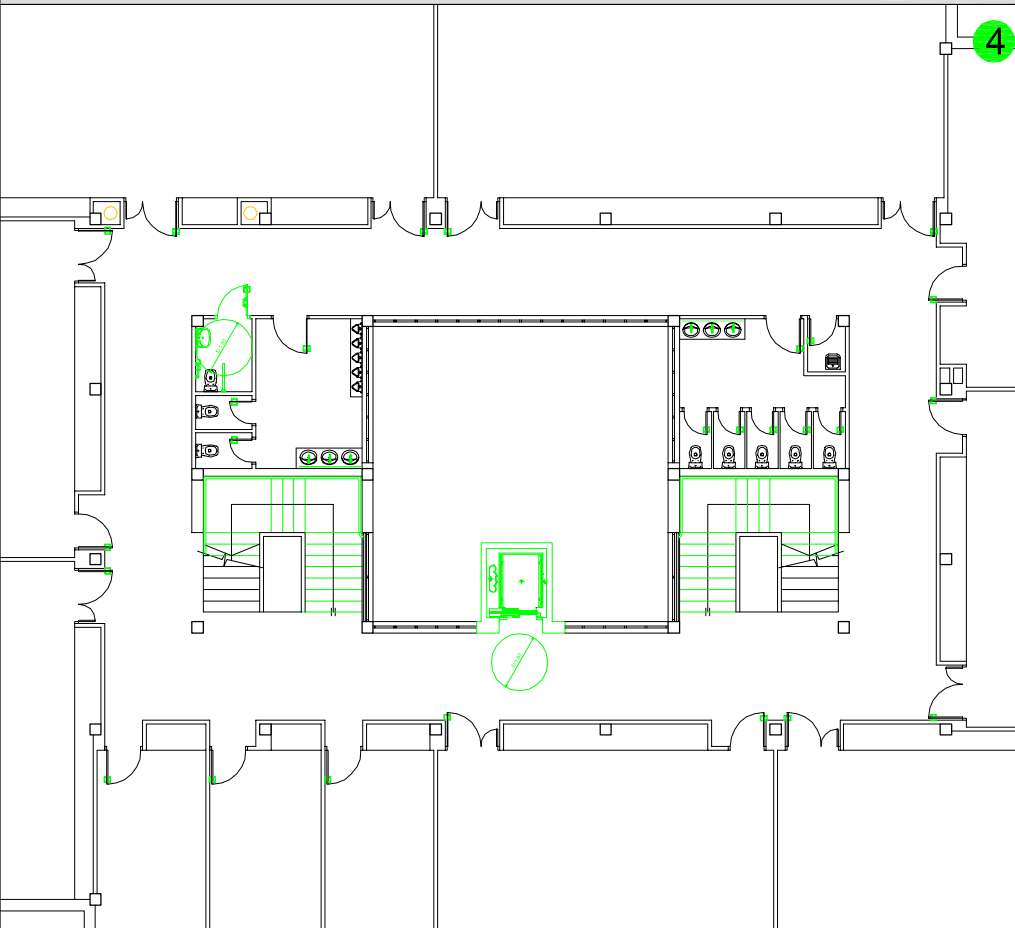
AMBITO 4

Esc: 1:200

PLANTA PRIMERA



PROPOSTA 4



REFERENCIAS Junio de 2004

E1	RESALTE	
E2	ESCALÓN	
E3	RAMPA	
E4	RAMPA (PENDIENTE)	
E5	RAMPA (RELLANO)	
E6	RAMPA (PASAMANOS)	
E7	RAMPA (ALTURA PASAMANOS)	
E8	RAMPA (TERMINACIÓN PASAMANOS)	
E9	RAMPA (ZÓCALO)	
E10	PUERTA (ABERTURA)	
E11	PUERTA (ANCHO)	
E12	PUERTA (FRANJA DE PROTECCIÓN)	
E13	PUERTA (MECANISMO DE ABERTURA)	
E14	MOSTRADOR-BARRA	
E15	LAVABO ACCESIBLE	
E16	ESPACIO DE APROXIMACIÓN LATERAL	
E17	BARRAS	
E18	ACCESORIOS	
E19	ESPEJO	
E20	LAVAMANOS	
E21	MECANISMO DEL GRIFO	
E22	VUELO DE HUELLA \ CONTRAHUELLA	
E23	ESCALERA (DIMENSIONES)	
E24	ESCALERA (CANTIDAD DE ESCALONES)	
E25	ESCALERA (RELLANO)	
E26	ESCALERA	
E27	ESCALERA (CONTINUACIÓN PASAMANOS)	
E28	ESCALERA (TERMINACIÓN PASAMANOS)	
E30	PASAMANOS	
E31	ITINERARIO OBSTÁCULOS (MURO O PISO)	
E32	DUCHA	
E33	ESPACIO DE GIRO	
E34	ESCALERA-RAMPA (PROTECCIÓN)	
E35	SALVA ESCALERA	
E36	PLATAFORMA ELEVADORA	
E38	ASCENSOR (BARRAS)	
E39	ASCENSOR (BOTONERA)	
E40	ASCENSOR	
E41	SEÑALIZACIÓN	
E42	PLAZAS RESERVADAS	
E44	PAVIMENTO	
E45	MOBILIARIO	

CÓDIGO DE COLORES

	INCORRECTO		MEJORABLE
	ACCESIBLE		INEXISTENTE

NOMBRE DEL EDIFICIO: Colegio Beato San Juan de Ávila

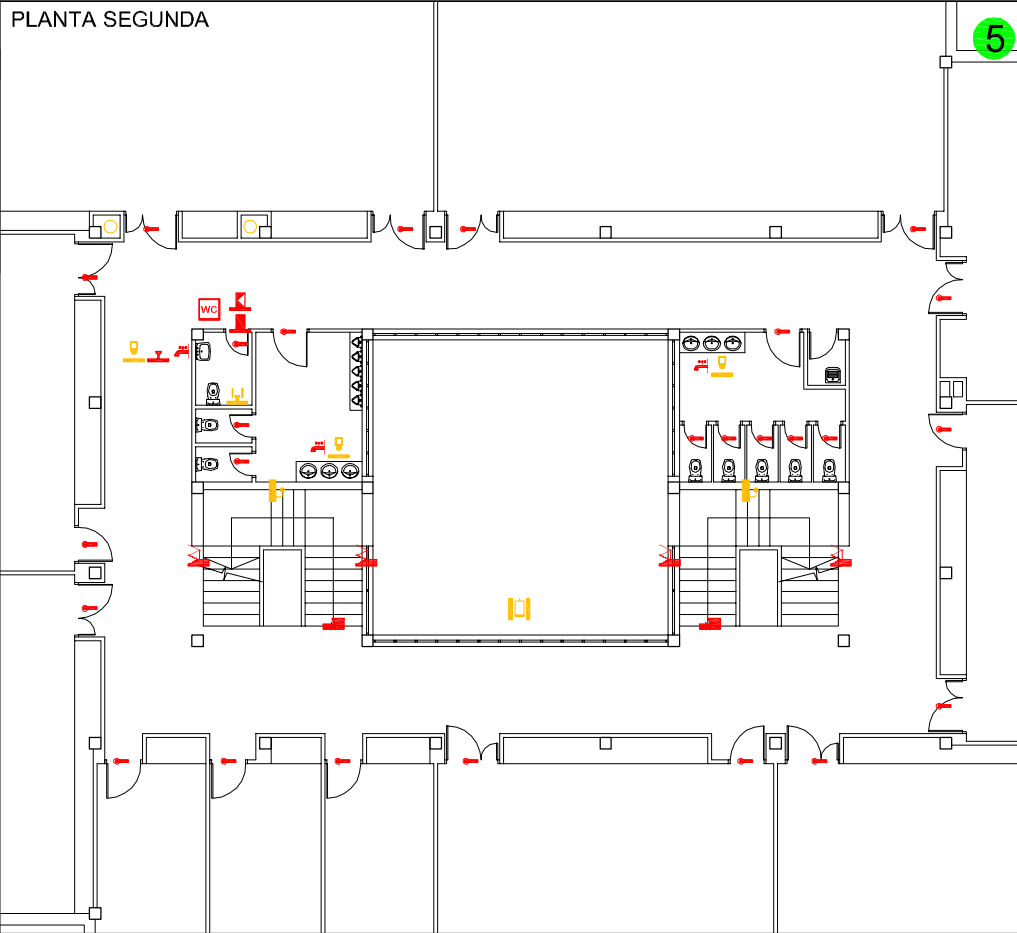
INFORME A - PAG 9

AMBITO 5

Esc: 1:200

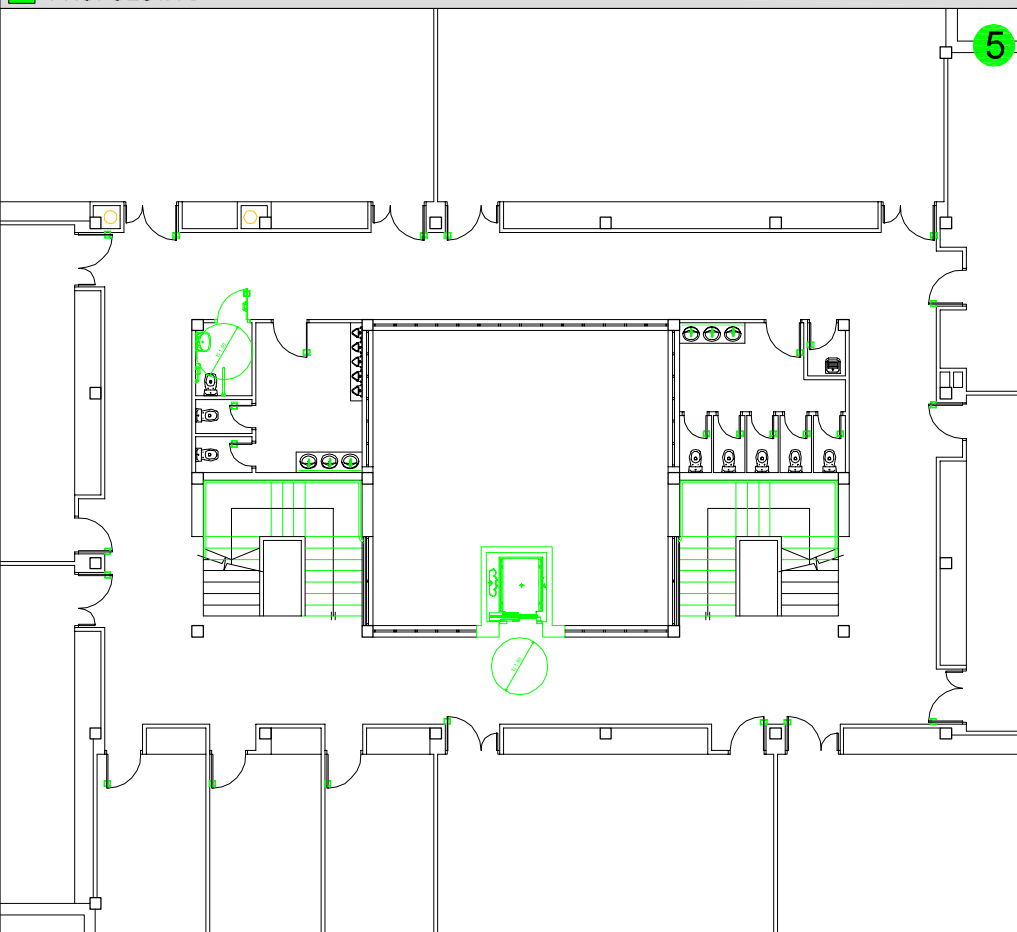
PLANTA SEGUNDA

5



PROPUESTA 5

5



REFERENCIAS Junio de 2004

E1	RESALTE	
E2	ESCALÓN	
E3	RAMPA	
E4	RAMPA (PENDIENTE)	
E5	RAMPA (RELLANO)	
E6	RAMPA (PASAMANOS)	
E7	RAMPA (ALTURA PASAMANOS)	
E8	RAMPA (TERMINACIÓN PASAMANOS)	
E9	RAMPA (ZÓCALO)	
E10	PUERTA (ABERTURA)	
E11	PUERTA (ANCHO)	
E12	PUERTA (FRANJA DE PROTECCIÓN)	
E13	PUERTA (MECANISMO DE ABERTURA)	
E14	MOSTRADOR-BARRA	
E15	LAVABO ACCESIBLE	
E16	ESPACIO DE APROXIMACIÓN LATERAL	
E17	BARRAS	
E18	ACCESORIOS	
E19	ESPEJO	
E20	LAVAMANOS	
E21	MECANISMO DEL GRIFO	
E22	VUELO DE HUELLA \ CONTRAHUELLA	
E23	ESCALERA (DIMENSIONES)	
E24	ESCALERA (CANTIDAD DE ESCALONES)	
E25	ESCALERA (RELLANO)	
E26	ESCALERA	
E27	ESCALERA (CONTINUACIÓN PASAMANOS)	
E28	ESCALERA (TERMINACIÓN PASAMANOS)	
E30	PASAMANOS	
E31	ITINERARIO OBSTÁCULOS (MURO O PISO)	
E32	DUCHA	
E33	ESPACIO DE GIRO	
E34	ESCALERA-RAMPA (PROTECCIÓN)	
E35	SALVA ESCALERA	
E36	PLATAFORMA ELEVADORA	
E38	ASCENSOR (BARRAS)	
E39	ASCENSOR (BOTONERA)	
E40	ASCENSOR	
E41	SEÑALIZACIÓN	
E42	PLAZAS RESERVADAS	
E44	PAVIMENTO	
E45	MOBILIARIO	

CÓDIGO DE COLORES

	INCORRECTO		MEJORABLE
	ACCESIBLE		INEXISTENTE

NOMBRE DEL EDIFICIO: Colegio Beato Juan de Ávila

INFORME A - PAG 10



REFERENCIAS Junio de 2004

E1	RESALTE	
E2	ESCALÓN	
E3	RAMPA	
E4	RAMPA (PENDIENTE)	
E5	RAMPA (RELLANO)	
E6	RAMPA (PASAMANOS)	
E7	RAMPA (ALTURA PASAMANOS)	
E8	RAMPA (TERMINACIÓN PASAMANOS)	
E9	RAMPA (ZÓCALO)	
E10	PUERTA (ABERTURA)	
E11	PUERTA (ANCHO)	
E12	PUERTA (FRANJA DE PROTECCIÓN)	
E13	PUERTA (MECANISMO DE ABERTURA)	
E14	MOSTRADOR-BARRA	
E15	LAVABO ACCESIBLE	
E16	ESPACIO DE APROXIMACIÓN LATERAL	
E17	BARRAS	
E18	ACCESORIOS	
E19	ESPEJO	
E20	LAVAMANOS	
E21	MECANISMO DEL GRIFO	
E22	VUELO DE HUELLA \ CONTRAHUELLA	
E23	ESCALERA (DIMENSIONES)	
E24	ESCALERA (CANTIDAD DE ESCALONES)	
E25	ESCALERA (RELLANO)	
E26	ESCALERA	
E27	ESCALERA (CONTINUACIÓN PASAMANOS)	
E28	ESCALERA (TERMINACIÓN PASAMANOS)	
E30	PASAMANOS	
E31	ITINERARIO OBSTÁCULOS (MURO O PISO)	
E32	DUCHA	
E33	ESPACIO DE GIRO	
E34	ESCALERA-RAMPA (PROTECCIÓN)	
E35	SALVA ESCALERA	
E36	PLATAFORMA ELEVADORA	
E38	ASCENSOR (BARRAS)	
E39	ASCENSOR (BOTONERA)	
E40	ASCENSOR	
E41	SEÑALIZACIÓN	
E42	PLAZAS RESERVADAS	
E44	PAVIMENTO	
E45	MOBILIARIO	

CÓDIGO DE COLORES

	INCORRECTO INACCESIBLE		MEJORABLE
	CORRECTO ACCESIBLE		INEXISTENTE

NOMBRE DEL EDIFICIO: Colegio Beato Juan de Ávila

INFORME A - PAG 11



REFERENCIAS Junio de 2004

E1	RESALTE	
E2	ESCALÓN	
E3	RAMPA	
E4	RAMPA (PENDIENTE)	
E5	RAMPA (RELLANO)	
E6	RAMPA (PASAMANOS)	
E7	RAMPA (ALTURA PASAMANOS)	
E8	RAMPA (TERMINACIÓN PASAMANOS)	
E9	RAMPA (ZÓCALO)	
E10	PUERTA (ABERTURA)	
E11	PUERTA (ANCHO)	
E12	PUERTA (FRANJA DE PROTECCIÓN)	
E13	PUERTA (MECANISMO DE ABERTURA)	
E14	MOSTRADOR-BARRA	
E15	LAVABO ACCESIBLE	
E16	ESPACIO DE APROXIMACIÓN LATERAL	
E17	BARRAS	
E18	ACCESORIOS	
E19	ESPEJO	
E20	LAVAMANOS	
E21	MECANISMO DEL GRIFO	
E22	VUELO DE HUELLA \ CONTRAHUELLA	
E23	ESCALERA (DIMENSIONES)	
E24	ESCALERA (CANTIDAD DE ESCALONES)	
E25	ESCALERA (RELLANO)	
E26	ESCALERA	
E27	ESCALERA (CONTINUACIÓN PASAMANOS)	
E28	ESCALERA (TERMINACIÓN PASAMANOS)	
E30	PASAMANOS	
E31	ITINERARIO OBSTÁCULOS (MURO O PISO)	
E32	DUCHA	
E33	ESPACIO DE GIRO	
E34	ESCALERA-RAMPA (PROTECCIÓN)	
E35	SALVA ESCALERA	
E36	PLATAFORMA ELEVADORA	
E38	ASCENSOR (BARRAS)	
E39	ASCENSOR (BOTONERA)	
E40	ASCENSOR	
E41	SEÑALIZACIÓN	
E42	PLAZAS RESERVADAS	
E44	PAVIMENTO	
E45	MOBILIARIO	

CÓDIGO DE COLORES

	INCORRECTO		MEJORABLE
	CORRECTO		INEXISTENTE
	INACCESIBLE		
	CORRECTO		
	ACCESIBLE		

NOMBRE DEL EDIFICIO: Colegio Beato Juan de Ávila

INFORME A - PAG 12

PROPUESTA CON PRESUPUESTO DE ADAPTACIÓN

Ámbito	Un.	DESCRIPCIÓN DEL CONCEPTO	MED.	€	COSTE
ACCESO/COMUNICACIÓN HORIZONTAL					
1	MI	pasamano metálico, fijado en pared	2,40	61,33	147,19
1	M2	construcción de rampa adaptada	6,26	184,57	1.155,41
1	M2	reposición de pavimento para nivelación	12,52	66,23	829,20
1	M2	demolición de acera y construcción de rampa adaptada	67,52	190,40	12.855,81
1	MI	pasamano metálico, fijado en pared (escalera acceso edif.)	1,90	61,33	116,53
1	MI	pasamano metálico, fijado en pared (rampa patio posterior)	5,00	61,33	306,65
1	Un	señalización aparcamiento reservado (3,50x1,50 m)	1	386,02	386,02
PB	Un	substitución de mecanismos de puerta existente	15	116,84	1.752,60
PB	Un	substitución de puerta y colocación de nueva de 1 hoja de 80 cm	4	579,54	2.318,16
P1	Un	substitución de mecanismos de puerta existente	16	116,84	1.869,44
P2	Un	substitución de mecanismos de puerta existente	16	116,84	1.869,44
COMUNICACIÓN VERTICAL					
2-4 y 5	MI	eliminación de bosal de escalón (3 plantas, 2 escaleras)	120,00	47,92	5.750,40
2-4 y 5	MI	pasamano metálico, fijado en pared (3 plantas, 2 escaleras)	39,80	61,33	2.440,93
2-4 y 5	Un	ascensor de 1,10x1,40m, adap., para 3 niveles, puerta frontal, exterior	1	38.556,13	38.556,13
2-4 y 5	M2	extracción de ventana (3 plantas)	21,15	13,33	281,93
BAÑO					
2	M3	derrivo de pared y transporte a vertedero	0,65	8,40	5,46
2	Un	extracción de puerta existente	2	262,88	525,76
2	Un	eliminación de sanitario	2	38,95	77,90
2	Un	construcción de cabina adaptada en espacio baños	1	2.058,46	2.058,46
2	Un	substitución de mecanismos de puerta existente	10	116,84	1.168,40
2	Un	substitución de grifería existente por monomando	6	128,59	771,54
2	Un	colocación de espejo baño no adaptado	6	75,23	451,38
3	Un	substitución de mecanismos de puerta existente	6	116,84	701,04
3	Un	substitución de grifería existente por monomando	4	128,59	514,36
3	Un	colocación de espejo baño no adaptado	4	75,23	300,92
3	Un	extracción de puerta existente	1	262,88	262,88
3	M3	derrivo de pared y transporte a vertedero	0,65	8,40	5,46
3	Un	eliminación de sanitario	3	38,95	116,85
3	Un	construcción de cabina adaptada en espacio baños	1	2.058,46	2.058,46
3	Un	colocación de ducha adaptada y accesorios	1	989,40	989,40
4 y 5	Un	substitución de puerta y colocación de nueva de 1 hoja de 80 cm	2	579,54	1.159,08
4 y 5	Un	eliminación de sanitario	2	38,95	77,90
4 y 5	Un	colocación de pica para encimera	2	218,78	437,56
4 y 5	Un	colocación de espejo baño no adaptado	2	75,23	150,46
4 y 5	Un	colocación de barra aseo minusválidos	4	146,05	584,20
4 y 5	Un	substitución de mecanismos de puerta existente	10	116,84	1.168,40
4 y 5	Un	substitución de grifería existente por monomando	6	128,59	771,54
4 y 5	Un	colocación de espejo baño no adaptado	6	75,23	451,38
ENTORNO PISTAS					
A	MI	pasamano metálico, fijado en pared	16,00	61,33	981,28
A	MI	barandilla metálica pintada para rampa/escalera	85,20	73,18	6.234,94
IMPREVISTOS (10 %)					9.266,09 €

NOMBRE DEL EDIFICIO

Colegio Gran Capitán

CALLE

Av. de la Constitución

ACTIVIDAD O USO

Educativo

DIAGNÓSTICO DE ACCESIBILIDAD DE LOS EDIFICIOS

ACCESIBLE CONVERTIBLE INACCESIBLE

PLANTA BAJA - ÁMBITOS DE ACTUACIÓN

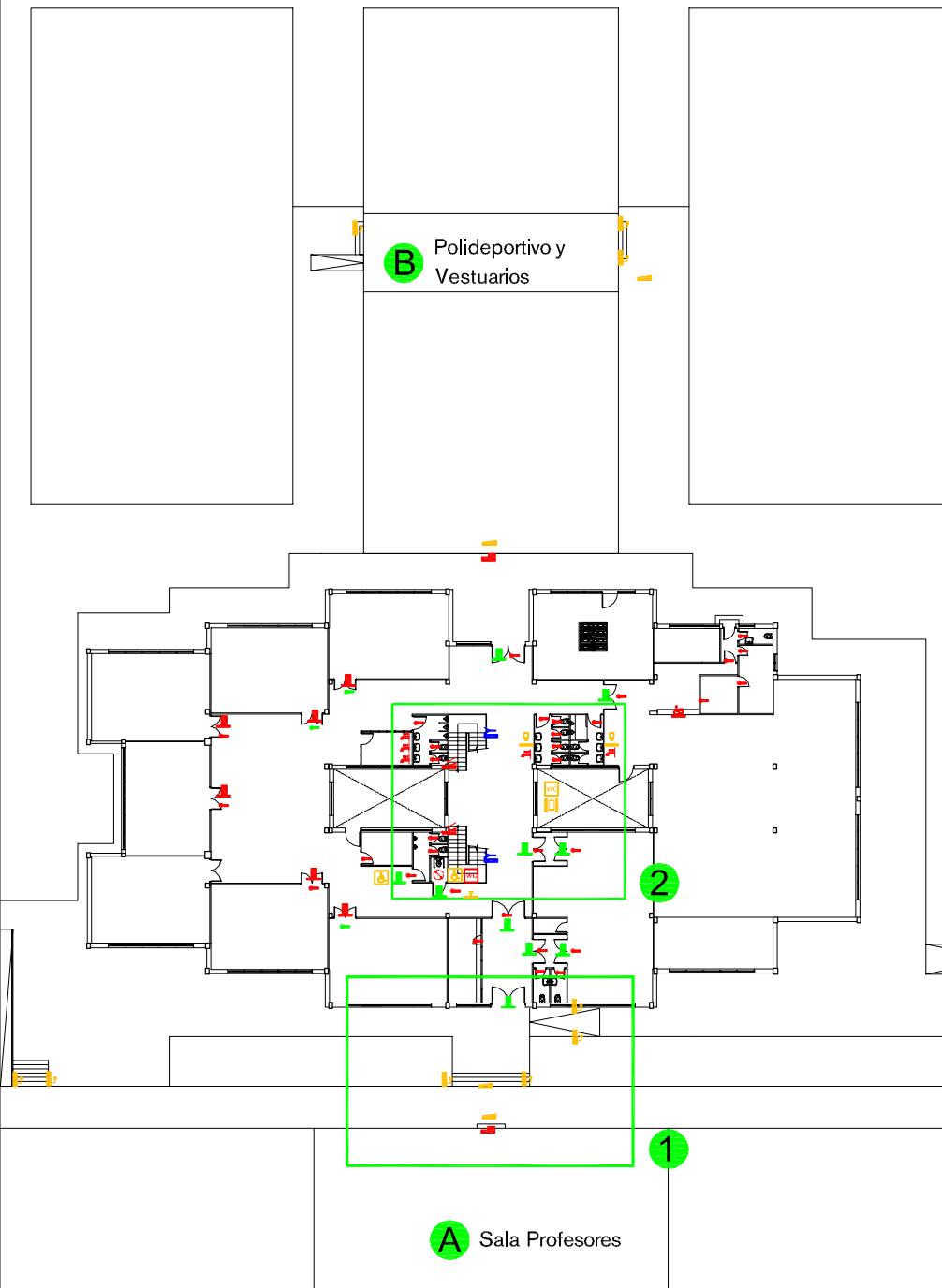
Esc: 1:500

INFORME A - PAG 1



REFERENCIAS

Junio de 2004



E1	RESALTE	
E2	ESCALÓN	
E3	RAMPA	
E4	RAMPA (PENDIENTE)	
E5	RAMPA (RELLANO)	
E6	RAMPA (PASAMANOS)	
E7	RAMPA (ALTURA PASAMANOS)	
E8	RAMPA (TERMINACIÓN PASAMANOS)	
E9	RAMPA (ZÓCALO)	
E10	PUERTA (ABERTURA)	
E11	PUERTA (ANCHO)	
E12	PUERTA (FRANJA DE PROTECCIÓN)	
E13	PUERTA (MECANISMO DE ABERTURA)	
E14	MOSTRADOR-BARRA	
E15	LAVABO ACCESIBLE	
E16	ESPACIO DE APROXIMACIÓN LATERAL	
E17	BARRAS	
E18	ACCESORIOS	
E19	ESPEJO	
E20	LAVAMANOS	
E21	MECANISMO DEL GRIFO	
E22	VUELO DE HUELLA \ CONTRAHUELLA	
E23	ESCALERA (DIMENSIONES)	
E24	ESCALERA (CANTIDAD DE ESCALONES)	
E25	ESCALERA (RELLANO)	
E26	ESCALERA	
E27	ESCALERA (CONTINUACIÓN PASAMANOS)	
E28	ESCALERA (TERMINACIÓN PASAMANOS)	
E30	PASAMANOS	
E31	ITINERARIO OBSTÁCULOS (MURO O PISO)	
E32	DUCHA	
E33	ESPACIO DE GIRO	
E34	ESCALERA-RAMPA (PROTECCIÓN)	
E35	SALVA ESCALERA	
E36	PLATAFORMA ELEVADORA	
E38	ASCENSOR (BARRAS)	
E39	ASCENSOR (BOTONERA)	
E40	ASCENSOR	
E41	SEÑALIZACIÓN	
E42	PLAZAS RESERVADAS	
E44	PAVIMENTO	
E45	MOBILIARIO	

CÓDIGO DE COLORES

	INCORRECTO INACCESIBLE		MEJORABLE
	CORRECTO ACCESIBLE		INEXISTENTE

NOMBRE DEL EDIFICIO: Colegio Gran Capitán

INFORME A - PAG 2

PLANTA PRIMERA - ÁMBITOS DE ACTUACIÓN

Esc: 1:500

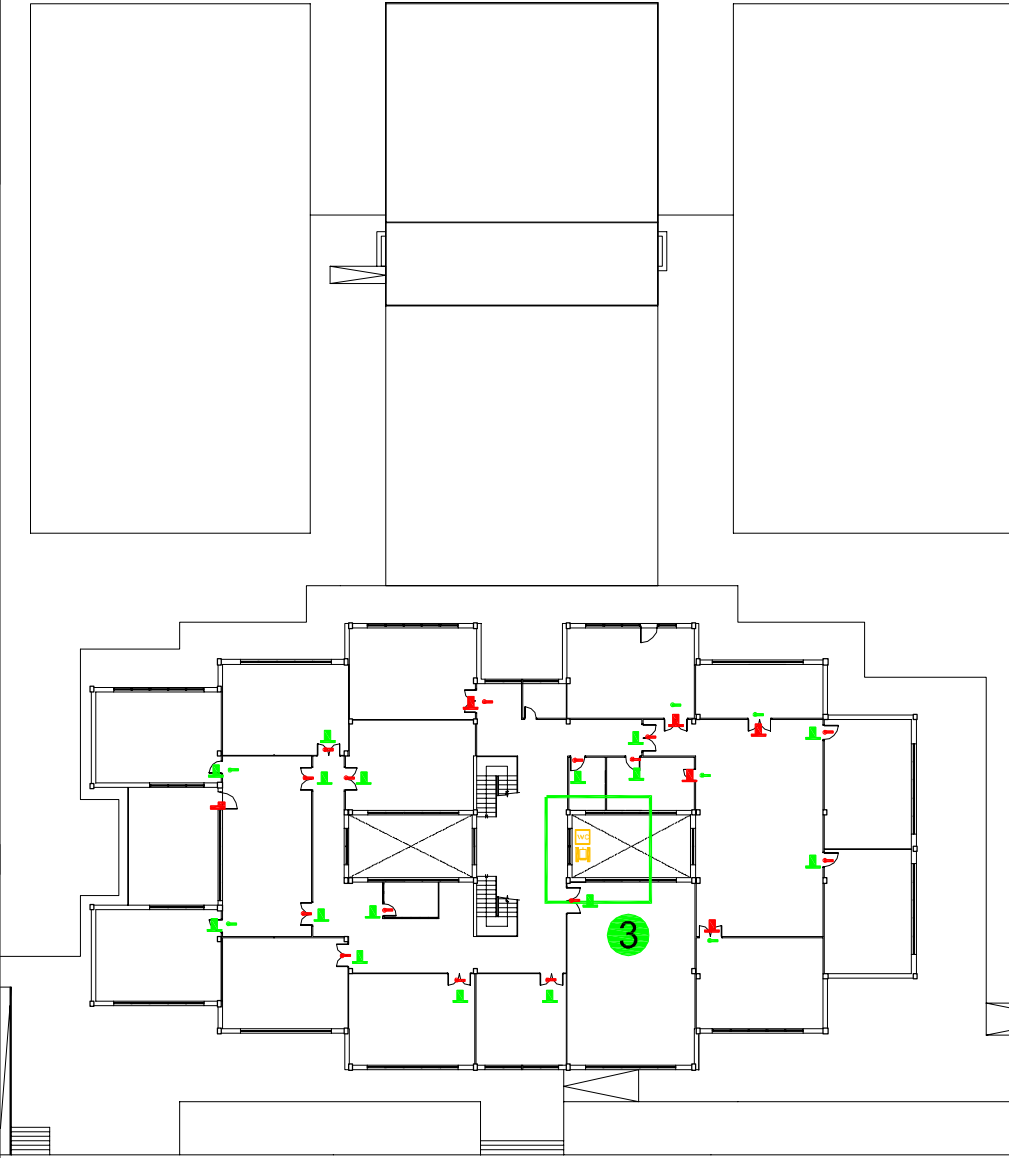


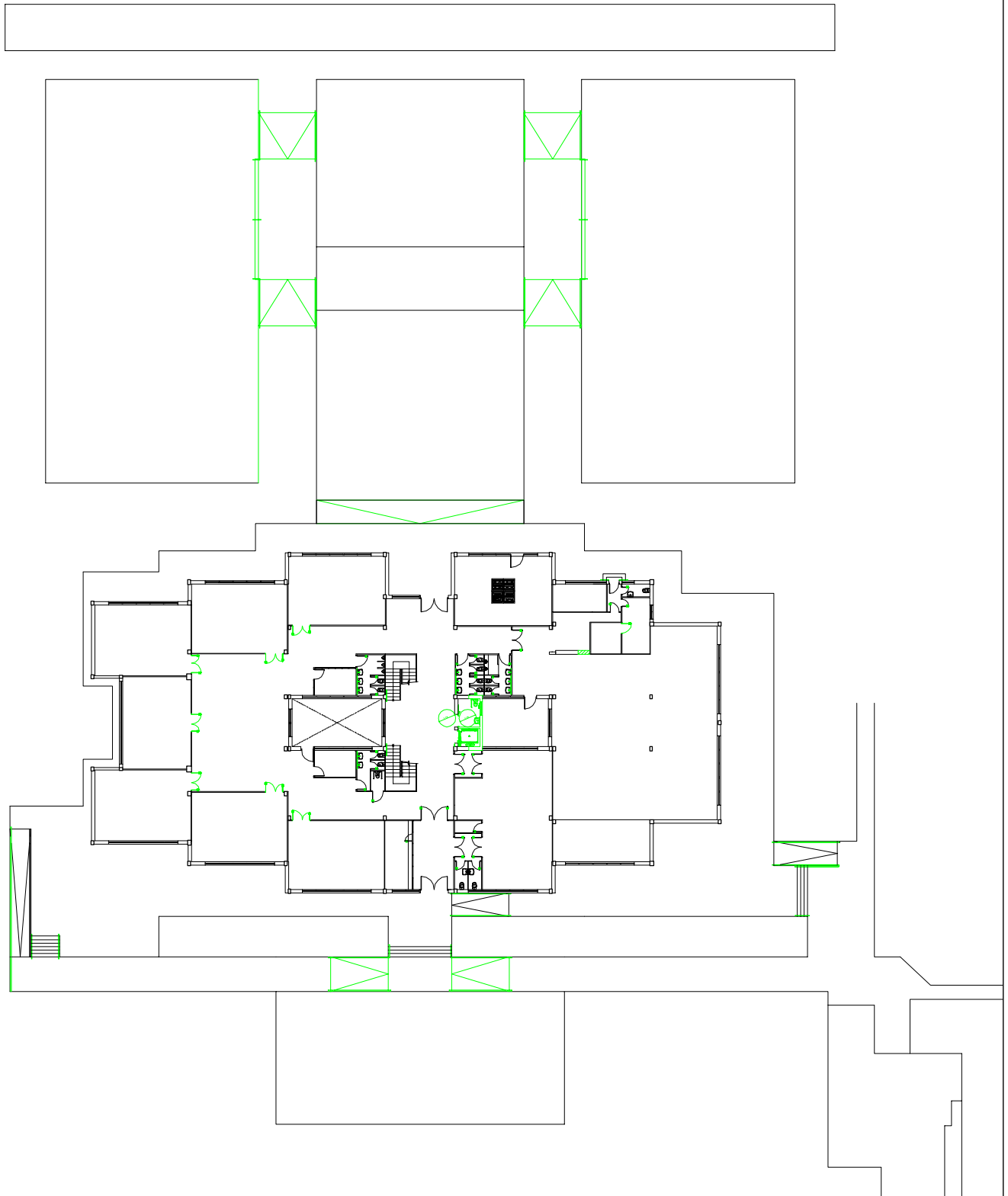
REFERENCIAS Junio de 2004

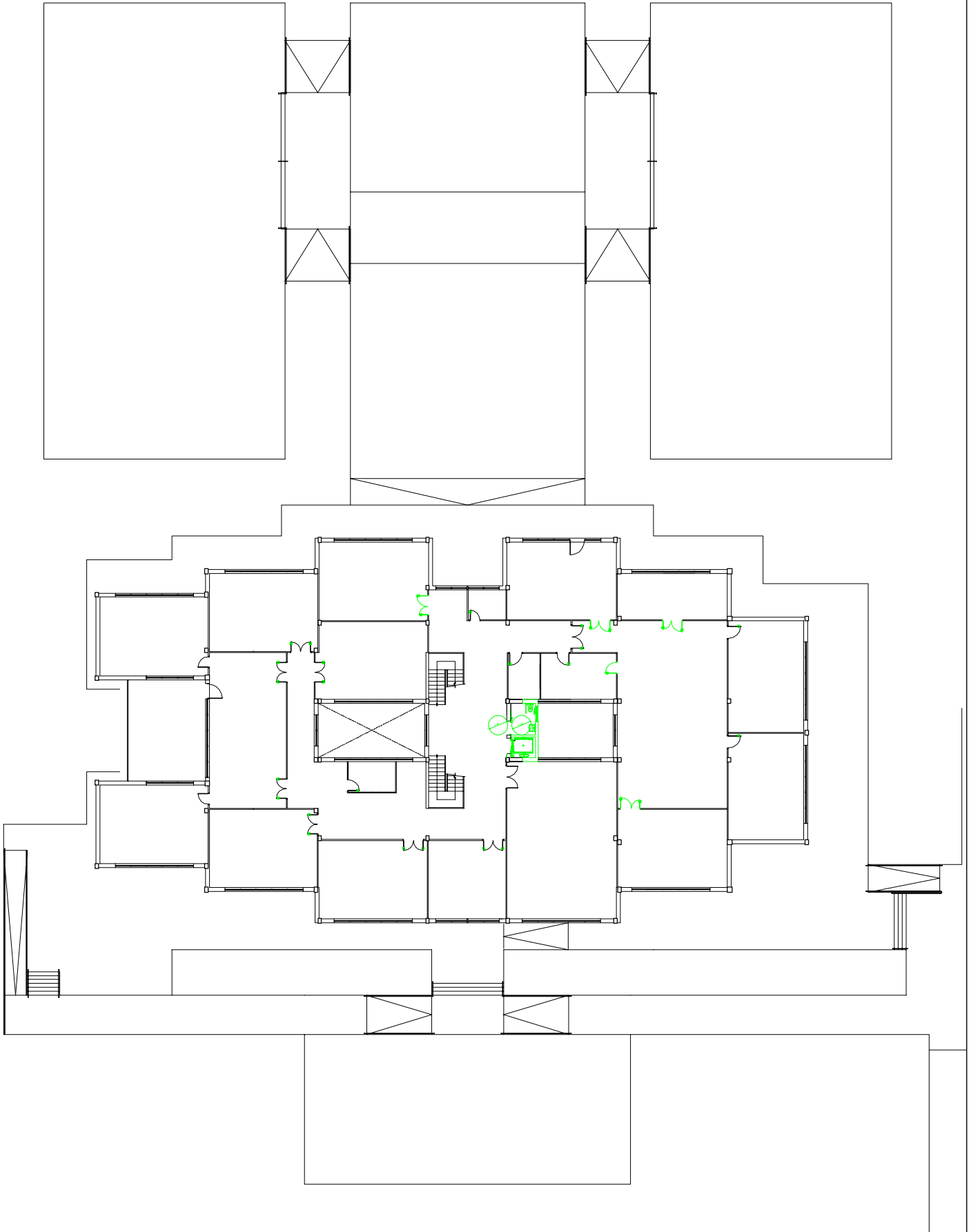
E1	RESALTE	
E2	ESCALÓN	
E3	RAMPA	
E4	RAMPA (PENDIENTE)	
E5	RAMPA (RELLANO)	
E6	RAMPA (PASAMANOS)	
E7	RAMPA (ALTURA PASAMANOS)	
E8	RAMPA (TERMINACIÓN PASAMANOS)	
E9	RAMPA (ZÓCALO)	
E10	PUERTA (ABERTURA)	
E11	PUERTA (ANCHO)	
E12	PUERTA (FRANJA DE PROTECCIÓN)	
E13	PUERTA (MECANISMO DE ABERTURA)	
E14	MOSTRADOR-BARRA	
E15	LAVABO ACCESIBLE	
E16	ESPACIO DE APROXIMACIÓN LATERAL	
E17	BARRAS	
E18	ACCESORIOS	
E19	ESPEJO	
E20	LAVAMANOS	
E21	MECANISMO DEL GRIFO	
E22	VUELO DE HUELLA \ CONTRAHUELLA	
E23	ESCALERA (DIMENSIONES)	
E24	ESCALERA (CANTIDAD DE ESCALONES)	
E25	ESCALERA (RELLANO)	
E26	ESCALERA	
E27	ESCALERA (CONTINUACIÓN PASAMANOS)	
E28	ESCALERA (TERMINACIÓN PASAMANOS)	
E30	PASAMANOS	
E31	ITINERARIO OBSTÁCULOS (MURO O PISO)	
E32	DUCHA	
E33	ESPACIO DE GIRO	
E34	ESCALERA-RAMPA (PROTECCIÓN)	
E35	SALVA ESCALERA	
E36	PLATAFORMA ELEVADORA	
E38	ASCENSOR (BARRAS)	
E39	ASCENSOR (BOTONERA)	
E40	ASCENSOR	
E41	SEÑALIZACIÓN	
E42	PLAZAS RESERVADAS	
E44	PAVIMENTO	
E45	MOBILIARIO	

CÓDIGO DE COLORES

	INCORRECTO INACCESIBLE		MEJORABLE
	CORRECTO ACCESIBLE		INEXISTENTE







NOMBRE DEL EDIFICIO: Colegio Gran Capitán

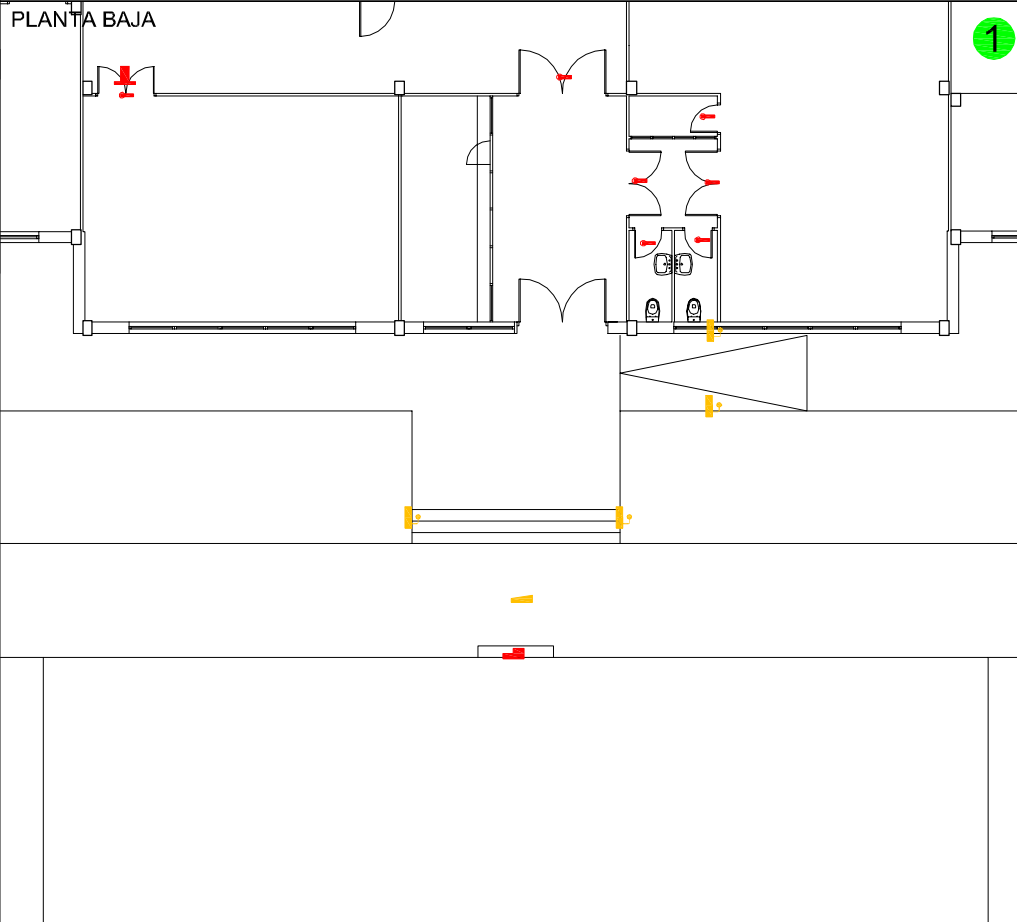
INFORME A - PAG 5

AMBITO 1

Esc: 1:200

PLANTA BAJA

1

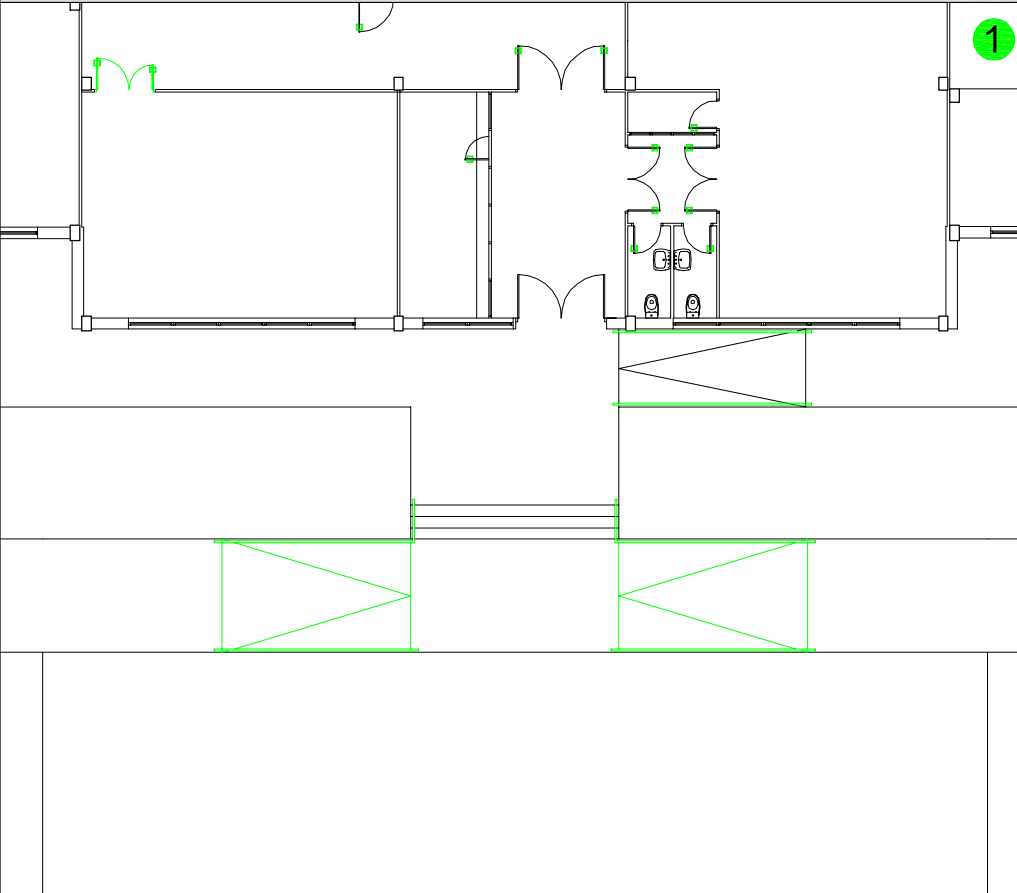


REFERENCIAS Junio de 2004

E1	RESALTE	
E2	ESCALÓN	
E3	RAMPA	
E4	RAMPA (PENDIENTE)	
E5	RAMPA (RELLANO)	
E6	RAMPA (PASAMANOS)	
E7	RAMPA (ALTURA PASAMANOS)	
E8	RAMPA (TERMINACIÓN PASAMANOS)	
E9	RAMPA (ZÓCALO)	
E10	PUERTA (ABERTURA)	
E11	PUERTA (ANCHO)	
E12	PUERTA (FRANJA DE PROTECCIÓN)	
E13	PUERTA (MECANISMO DE ABERTURA)	
E14	MOSTRADOR-BARRA	
E15	LAVABO ACCESIBLE	
E16	ESPACIO DE APROXIMACIÓN LATERAL	
E17	BARRAS	
E18	ACCESORIOS	
E19	ESPEJO	
E20	LAVAMANOS	
E21	MECANISMO DEL GRIFO	
E22	VUELO DE HUELLA \ CONTRAHUELLA	
E23	ESCALERA (DIMENSIONES)	
E24	ESCALERA (CANTIDAD DE ESCALONES)	
E25	ESCALERA (RELLANO)	
E26	ESCALERA	
E27	ESCALERA (CONTINUACIÓN PASAMANOS)	
E28	ESCALERA (TERMINACIÓN PASAMANOS)	
E30	PASAMANOS	
E31	ITINERARIO OBSTÁCULOS (MURO O PISO)	
E32	DUCHA	
E33	ESPACIO DE GIRO	
E34	ESCALERA-RAMPA (PROTECCIÓN)	
E35	SALVA ESCALERA	
E36	PLATAFORMA ELEVADORA	
E38	ASCENSOR (BARRAS)	
E39	ASCENSOR (BOTONERA)	
E40	ASCENSOR	
E41	SEÑALIZACIÓN	
E42	PLAZAS RESERVADAS	
E44	PAVIMENTO	
E45	MOBILIARIO	

PROPUESTA 1

1



CÓDIGO DE COLORES

	INCORRECTO INACCESIBLE		MEJORABLE
	CORRECTO ACCESIBLE		INEXISTENTE

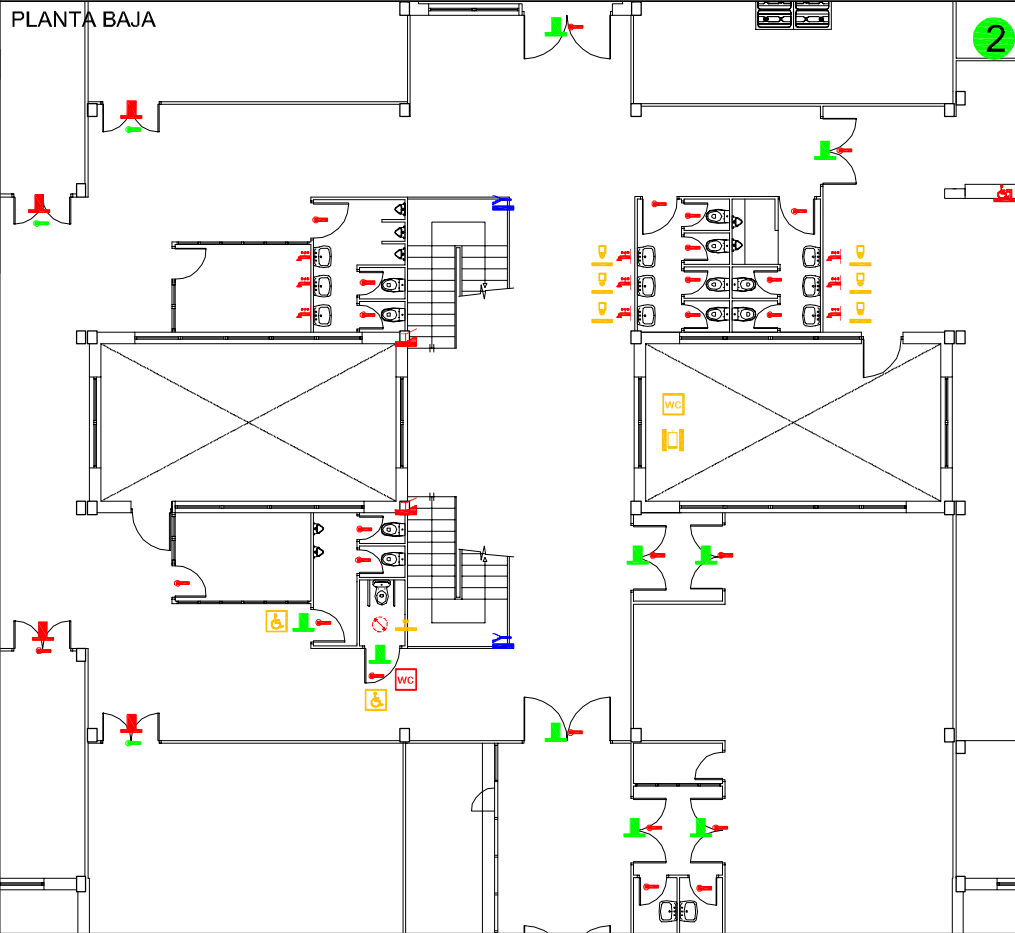
NOMBRE DEL EDIFICIO: Colegio Gran Capitán

INFORME A - PAG 6

AMBITO 2

Esc: 1:200

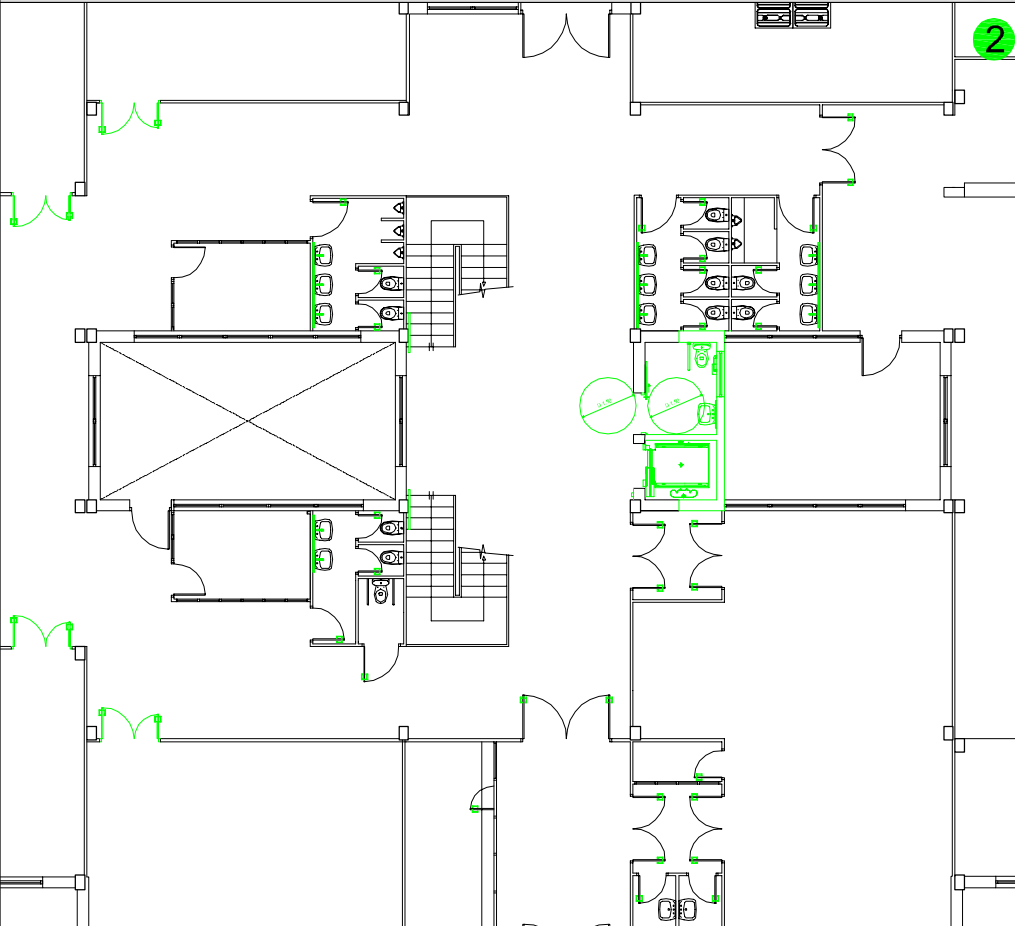
PLANTA BAJA



REFERENCIAS Junio de 2004

E1	RESALTE	
E2	ESCALÓN	
E3	RAMPA	
E4	RAMPA (PENDIENTE)	
E5	RAMPA (RELLANO)	
E6	RAMPA (PASAMANOS)	
E7	RAMPA (ALTURA PASAMANOS)	
E8	RAMPA (TERMINACIÓN PASAMANOS)	
E9	RAMPA (ZÓCALO)	
E10	PUERTA (ABERTURA)	
E11	PUERTA (ANCHO)	
E12	PUERTA (FRANJA DE PROTECCIÓN)	
E13	PUERTA (MECANISMO DE ABERTURA)	
E14	MOSTRADOR-BARRA	
E15	LAVABO ACCESIBLE	
E16	ESPACIO DE APROXIMACIÓN LATERAL	
E17	BARRAS	
E18	ACCESORIOS	
E19	ESPEJO	
E20	LAVAMANOS	
E21	MECANISMO DEL GRIFO	
E22	VUELO DE HUELLA \ CONTRAHUELLA	
E23	ESCALERA (DIMENSIONES)	
E24	ESCALERA (CANTIDAD DE ESCALONES)	
E25	ESCALERA (RELLANO)	
E26	ESCALERA	
E27	ESCALERA (CONTINUACIÓN PASAMANOS)	
E28	ESCALERA (TERMINACIÓN PASAMANOS)	
E30	PASAMANOS	
E31	ITINERARIO OBSTÁCULOS (MURO O PISO)	
E32	DUCHA	
E33	ESPACIO DE GIRO	
E34	ESCALERA-RAMPA (PROTECCIÓN)	
E35	SALVA ESCALERA	
E36	PLATAFORMA ELEVADORA	
E38	ASCENSOR (BARRAS)	
E39	ASCENSOR (BOTONERA)	
E40	ASCENSOR	
E41	SEÑALIZACIÓN	
E42	PLAZAS RESERVADAS	
E44	PAVIMENTO	
E45	MOBILIARIO	

■ PROPUESTA 2



CÓDIGO DE COLORES

	INCORRECTO INACCESIBLE		MEJORABLE
	CORRECTO ACCESIBLE		INEXISTENTE

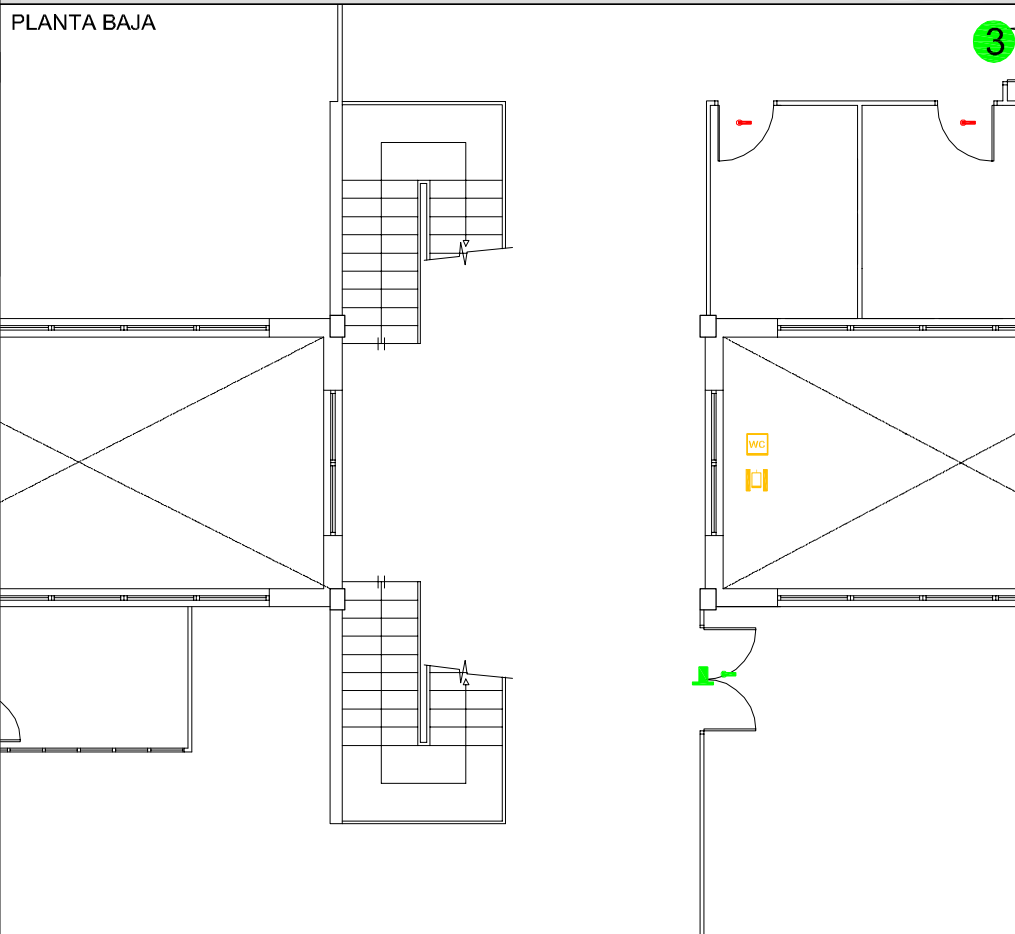
NOMBRE DEL EDIFICIO: Colegio Gran Capitán

INFORME A - PAG 7

AMBITO 3

Esc: 1:125

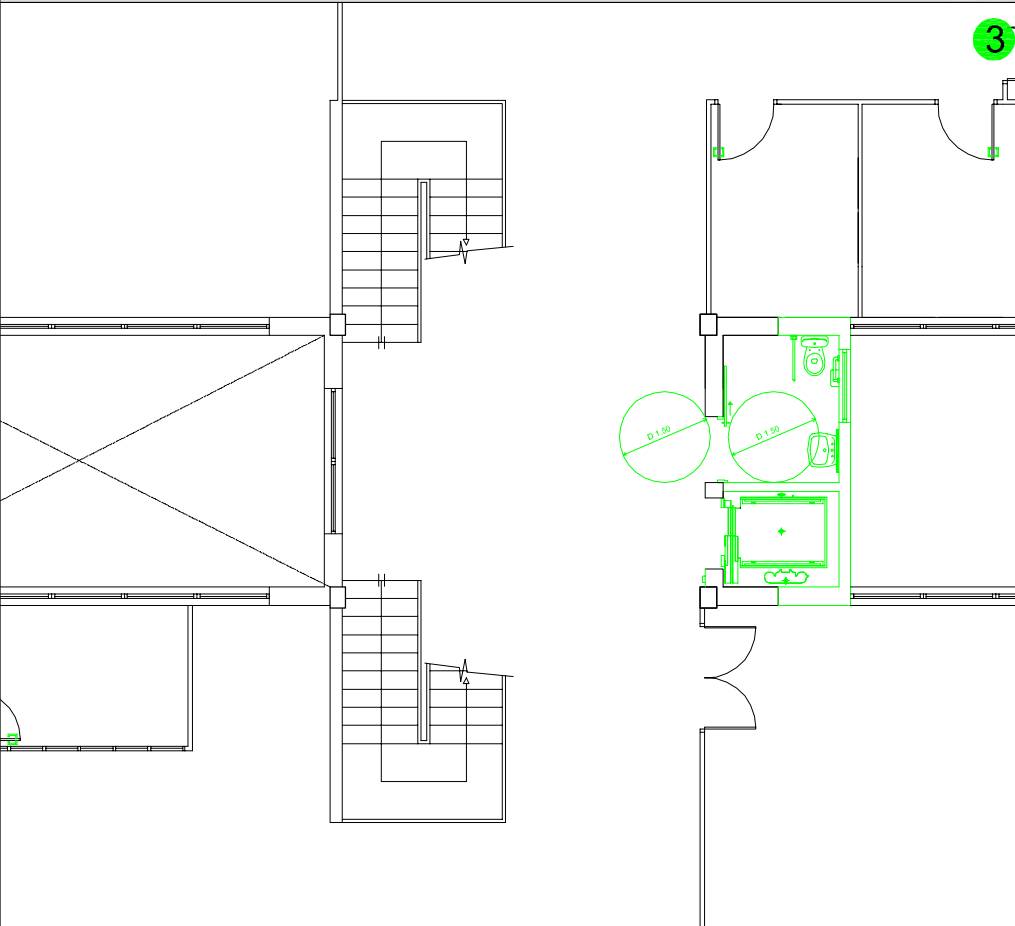
PLANTA BAJA



REFERENCIAS Junio de 2004

E1	RESALTE	
E2	ESCALÓN	
E3	RAMPA	
E4	RAMPA (PENDIENTE)	
E5	RAMPA (RELLANO)	
E6	RAMPA (PASAMANOS)	
E7	RAMPA (ALTURA PASAMANOS)	
E8	RAMPA (TERMINACIÓN PASAMANOS)	
E9	RAMPA (ZÓCALO)	
E10	PUERTA (ABERTURA)	
E11	PUERTA (ANCHO)	
E12	PUERTA (FRANJA DE PROTECCIÓN)	
E13	PUERTA (MECANISMO DE ABERTURA)	
E14	MOSTRADOR-BARRA	
E15	LAVABO ACCESIBLE	
E16	ESPACIO DE APROXIMACIÓN LATERAL	
E17	BARRAS	
E18	ACCESORIOS	
E19	ESPEJO	
E20	LAVAMANOS	
E21	MECANISMO DEL GRIFO	
E22	VUELO DE HUELLA \ CONTRAHUELLA	
E23	ESCALERA (DIMENSIONES)	
E24	ESCALERA (CANTIDAD DE ESCALONES)	
E25	ESCALERA (RELLANO)	
E26	ESCALERA	
E27	ESCALERA (CONTINUACIÓN PASAMANOS)	
E28	ESCALERA (TERMINACIÓN PASAMANOS)	
E30	PASAMANOS	
E31	ITINERARIO OBSTÁCULOS (MURO O PISO)	
E32	DUCHA	
E33	ESPACIO DE GIRO	
E34	ESCALERA-RAMPA (PROTECCIÓN)	
E35	SALVA ESCALERA	
E36	PLATAFORMA ELEVADORA	
E38	ASCENSOR (BARRAS)	
E39	ASCENSOR (BOTONERA)	
E40	ASCENSOR	
E41	SEÑALIZACIÓN	
E42	PLAZAS RESERVADAS	
E44	PAVIMENTO	
E45	MOBILIARIO	

PROPUESTA 3



CÓDIGO DE COLORES

	INCORRECTO INACCESIBLE		MEJORABLE
	CORRECTO ACCESIBLE		INEXISTENTE

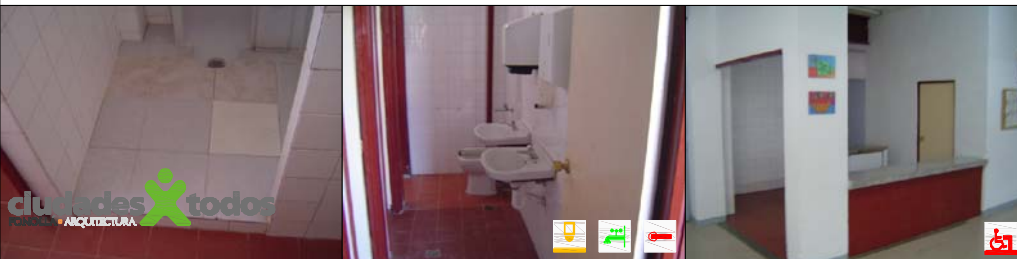
NOMBRE DEL EDIFICIO: Colegio Gran Capitán

INFORME A - PAG 8



REFERENCIAS Junio de 2004

E1	RESALTE	
E2	ESCALÓN	
E3	RAMPA	
E4	RAMPA (PENDIENTE)	
E5	RAMPA (RELLANO)	
E6	RAMPA (PASAMANOS)	
E7	RAMPA (ALTURA PASAMANOS)	
E8	RAMPA (TERMINACIÓN PASAMANOS)	
E9	RAMPA (ZÓCALO)	
E10	PUERTA (ABERTURA)	
E11	PUERTA (ANCHO)	
E12	PUERTA (FRANJA DE PROTECCIÓN)	
E13	PUERTA (MECANISMO DE ABERTURA)	
E14	MOSTRADOR-BARRA	
E15	LAVABO ACCESIBLE	
E16	ESPACIO DE APROXIMACIÓN LATERAL	
E17	BARRAS	
E18	ACCESORIOS	
E19	ESPEJO	
E20	LAVAMANOS	
E21	MECANISMO DEL GRIFO	
E22	VUELO DE HUELLA \ CONTRAHUELLA	
E23	ESCALERA (DIMENSIONES)	
E24	ESCALERA (CANTIDAD DE ESCALONES)	
E25	ESCALERA (RELLANO)	
E26	ESCALERA	
E27	ESCALERA (CONTINUACIÓN PASAMANOS)	
E28	ESCALERA (TERMINACIÓN PASAMANOS)	
E30	PASAMANOS	
E31	ITINERARIO OBSTÁCULOS (MURO O PISO)	
E32	DUCHA	
E33	ESPACIO DE GIRO	
E34	ESCALERA-RAMPA (PROTECCIÓN)	
E35	SALVA ESCALERA	
E36	PLATAFORMA ELEVADORA	
E38	ASCENSOR (BARRAS)	
E39	ASCENSOR (BOTONERA)	
E40	ASCENSOR	
E41	SEÑALIZACIÓN	
E42	PLAZAS RESERVADAS	
E44	PAVIMENTO	
E45	MOBILIARIO	



CÓDIGO DE COLORES

	INCORRECTO INACCESIBLE		MEJORABLE
	CORRECTO ACCESIBLE		INEXISTENTE

NOMBRE DEL EDIFICIO: Colegio Gran Capitán

INFORME A - PAG 9



REFERENCIAS Junio de 2004



E1	RESALTE	
E2	ESCALÓN	
E3	RAMPA	
E4	RAMPA (PENDIENTE)	
E5	RAMPA (RELLANO)	
E6	RAMPA (PASAMANOS)	
E7	RAMPA (ALTURA PASAMANOS)	
E8	RAMPA (TERMINACIÓN PASAMANOS)	



E9	RAMPA (ZÓCALO)	
E10	PUERTA (ABERTURA)	
E11	PUERTA (ANCHO)	
E12	PUERTA (FRANJA DE PROTECCIÓN)	
E13	PUERTA (MECANISMO DE ABERTURA)	
E14	MOSTRADOR-BARRA	
E15	LAVABO ACCESIBLE	



E16	ESPACIO DE APROXIMACIÓN LATERAL	
E17	BARRAS	
E18	ACCESORIOS	
E19	ESPEJO	
E20	LAVAMANOS	
E21	MECANISMO DEL GRIFO	
E22	VUELO DE HUELLA \ CONTRAHUELLA	



E23	ESCALERA (DIMENSIONES)	
E24	ESCALERA (CANTIDAD DE ESCALONES)	
E25	ESCALERA (RELLANO)	
E26	ESCALERA	
E27	ESCALERA (CONTINUACIÓN PASAMANOS)	
E28	ESCALERA (TERMINACIÓN PASAMANOS)	
E30	PASAMANOS	
E31	ITINERARIO OBSTÁCULOS (MURO O PISO)	




E32	DUCHA	
E33	ESPACIO DE GIRO	
E34	ESCALERA-RAMPA (PROTECCIÓN)	
E35	SALVA ESCALERA	
E36	PLATAFORMA ELEVADORA	
E38	ASCENSOR (BARRAS)	
E39	ASCENSOR (BOTONERA)	
E40	ASCENSOR	



E41	SEÑALIZACIÓN	
E42	PLAZAS RESERVADAS	
E44	PAVIMENTO	
E45	MOBILIARIO	

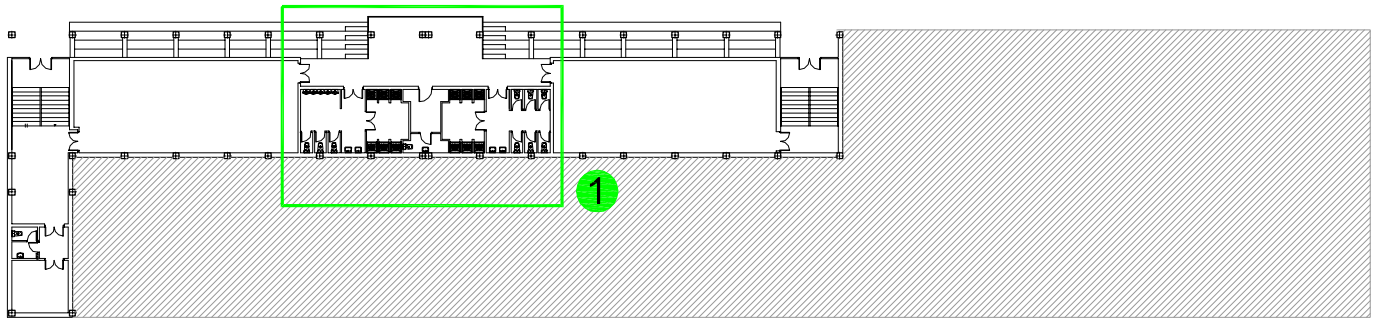
CÓDIGO DE COLORES

	INCORRECTO INACCESIBLE		MEJORABLE
	CORRECTO ACCESIBLE		INEXISTENTE

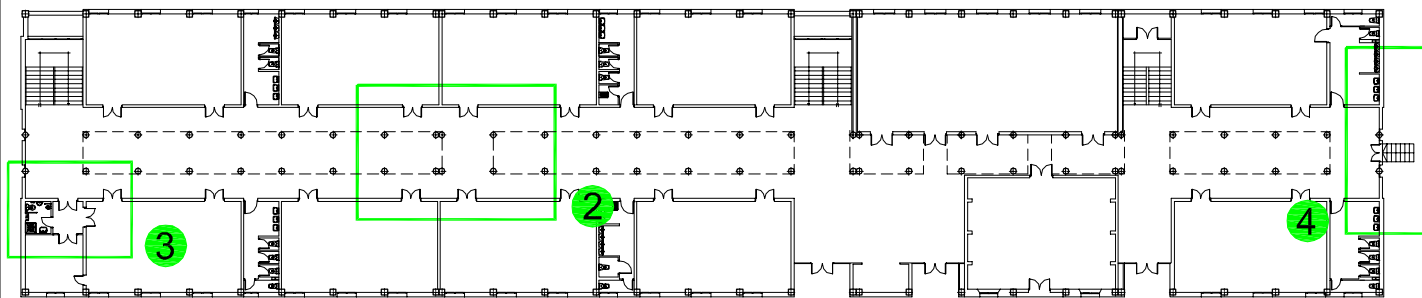
NOMBRE DEL EDIFICIO	INFORME A - PAG 1
Colegio San Francisco Solano	
CALLE	
C. Giner de los Ríos	
ACTIVIDAD O USO	
Educativo	
DIAGNÓSTICO DE ACCESIBILIDAD DE LOS EDIFICIOS	
<input type="checkbox"/> ACCESIBLE <input checked="" type="checkbox"/> CONVERTIBLE <input type="checkbox"/> INACCESIBLE	

ESTADO ACTUAL - ÁMBITOS DE ACTUACIÓN Esc: 1:500

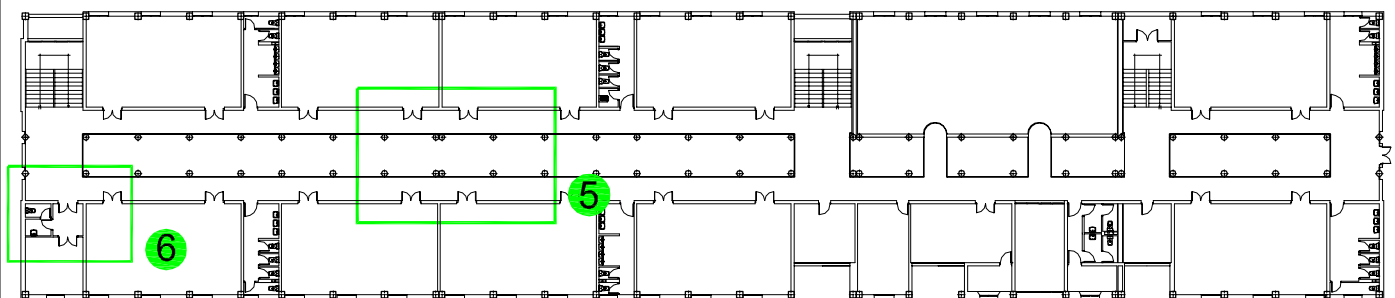
PLANTA SUBSUELO



PLANTA BAJA - ACCESO



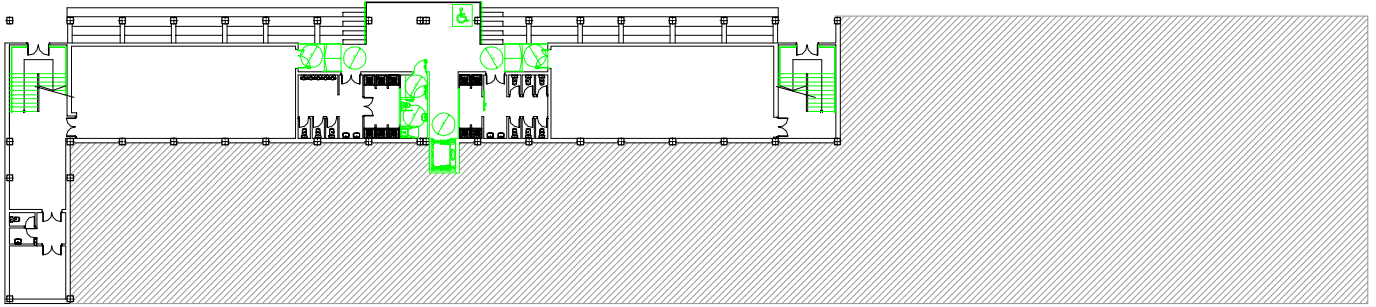
PLANTA PRIMERA



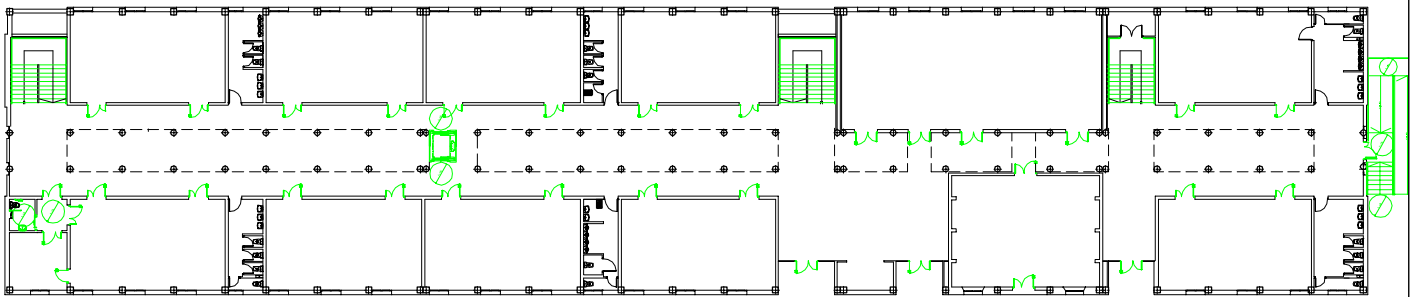
OBSERVACIONES

Debido a la escala del edificio, las problemáticas señaladas con iconos y colores, se realizan en los diferentes ámbitos de actuación.
 Todas la puertas de acceso a las aulas son dobles de 0,60m de ancho de hoja. No cumplen con la Normativa de accesibilidad.
 Los mecanismos de apertura de puerta son accesibles.
 Falta señalización en casi todo el edificio. La existente no es adecuada.
 Los peldaños de los núcleos de escaleras tienen nariz. Faltan pasamanos en el lado exterior de todas las escaleras.
 No hay ascensor que comunique los 3 niveles del edificio.
 No hay lavabo, ni ducha adaptada en los vestuarios, tampoco en la Planta Primera.

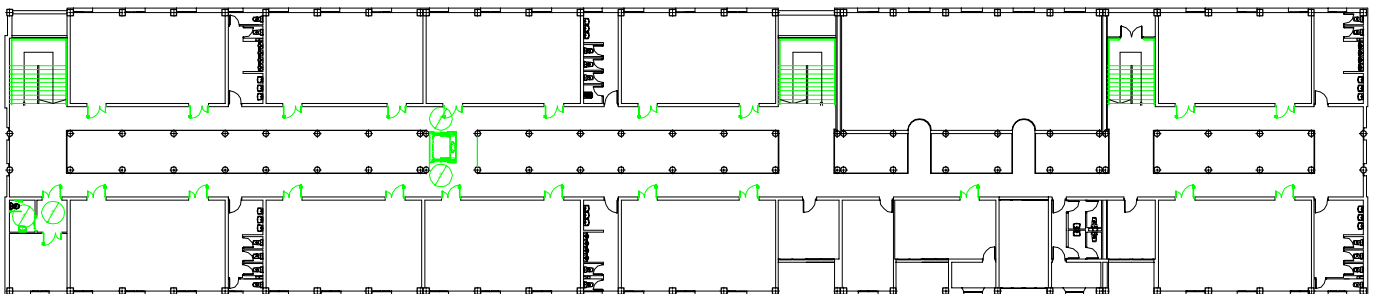
PLANTA SUBSUELO



PLANTA BAJA - ACCESO



PLANTA PRIMERA



NOMBRE DEL EDIFICIO: Colegio San Francisco Solano

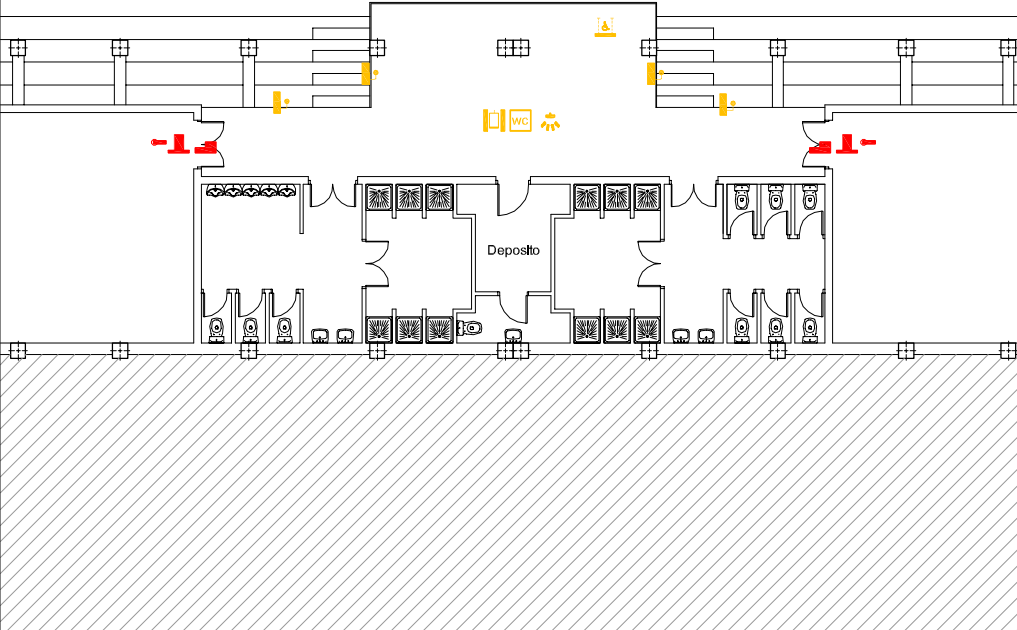
INFORME A - PAG 3

AMBITO 1

Esc: 1:200

PLANTA SUBSUELO

1

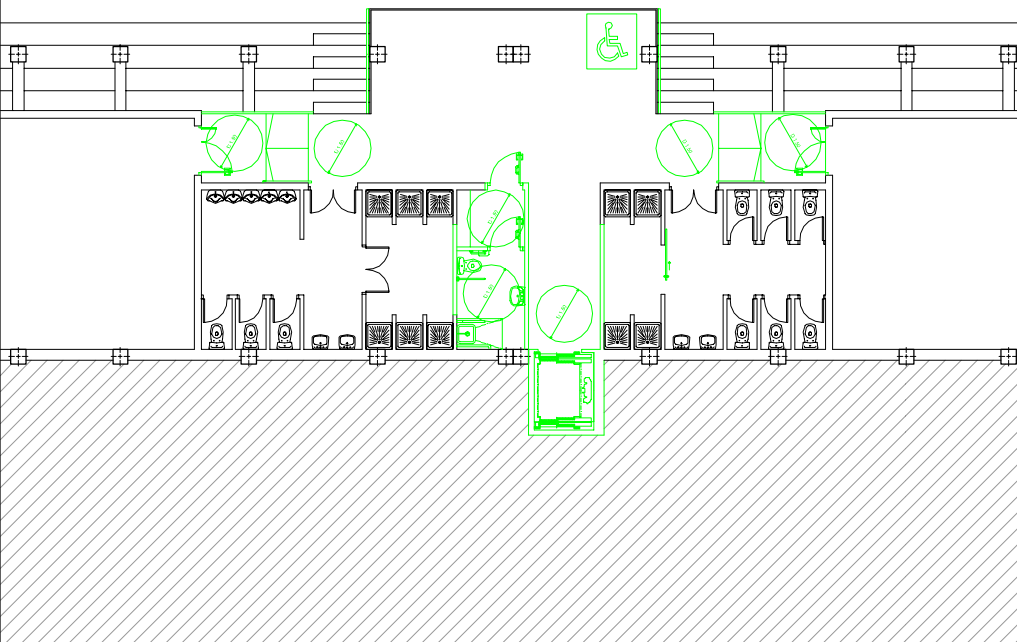


REFERENCIAS Junio de 2004

E1	RESALTE	
E2	ESCALÓN	
E3	RAMPA	
E4	RAMPA (PENDIENTE)	
E5	RAMPA (RELLANO)	
E6	RAMPA (PASAMANOS)	
E7	RAMPA (ALTURA PASAMANOS)	
E8	RAMPA (TERMINACIÓN PASAMANOS)	
E9	RAMPA (ZÓCALO)	
E10	PUERTA (ABERTURA)	
E11	PUERTA (ANCHO)	
E12	PUERTA (FRANJA DE PROTECCIÓN)	
E13	PUERTA (MECANISMO DE ABERTURA)	
E14	MOSTRADOR-BARRA	
E15	LAVABO ACCESIBLE	
E16	ESPACIO DE APROXIMACIÓN LATERAL	
E17	BARRAS	
E18	ACCESORIOS	
E19	ESPEJO	
E20	LAVAMANOS	
E21	MECANISMO DEL GRIFO	
E22	VUELO DE HUELLA \ CONTRAHUELLA	
E23	ESCALERA (DIMENSIONES)	
E24	ESCALERA (CANTIDAD DE ESCALONES)	
E25	ESCALERA (RELLANO)	
E26	ESCALERA	
E27	ESCALERA (CONTINUACIÓN PASAMANOS)	
E28	ESCALERA (TERMINACIÓN PASAMANOS)	
E30	PASAMANOS	
E31	ITINERARIO OBSTÁCULOS (MURO O PISO)	
E32	DUCHA	
E33	ESPACIO DE GIRO	
E34	ESCALERA-RAMPA (PROTECCIÓN)	
E35	SALVA ESCALERA	
E36	PLATAFORMA ELEVADORA	
E38	ASCENSOR (BARRAS)	
E39	ASCENSOR (BOTONERA)	
E40	ASCENSOR	
E41	SEÑALIZACIÓN	
E42	PLAZAS RESERVADAS	
E44	PAVIMENTO	
E45	MOBILIARIO	

PROPUESTA 1

1



	INCORRECTO INACCESIBLE		MEJORABLE
	CORRECTO ACCESIBLE		INEXISTENTE

NOMBRE DEL EDIFICIO: Colegio San Francisco Solano

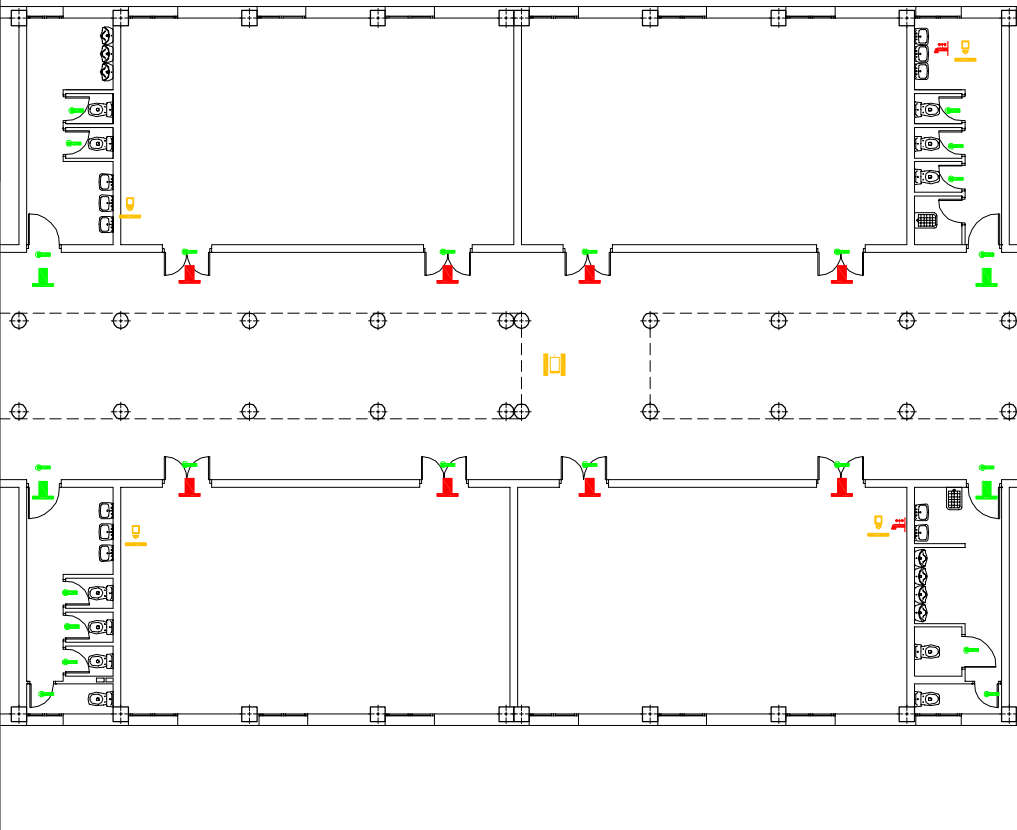
INFORME A - PAG 4

AMBITO 2

Esc: 1:200

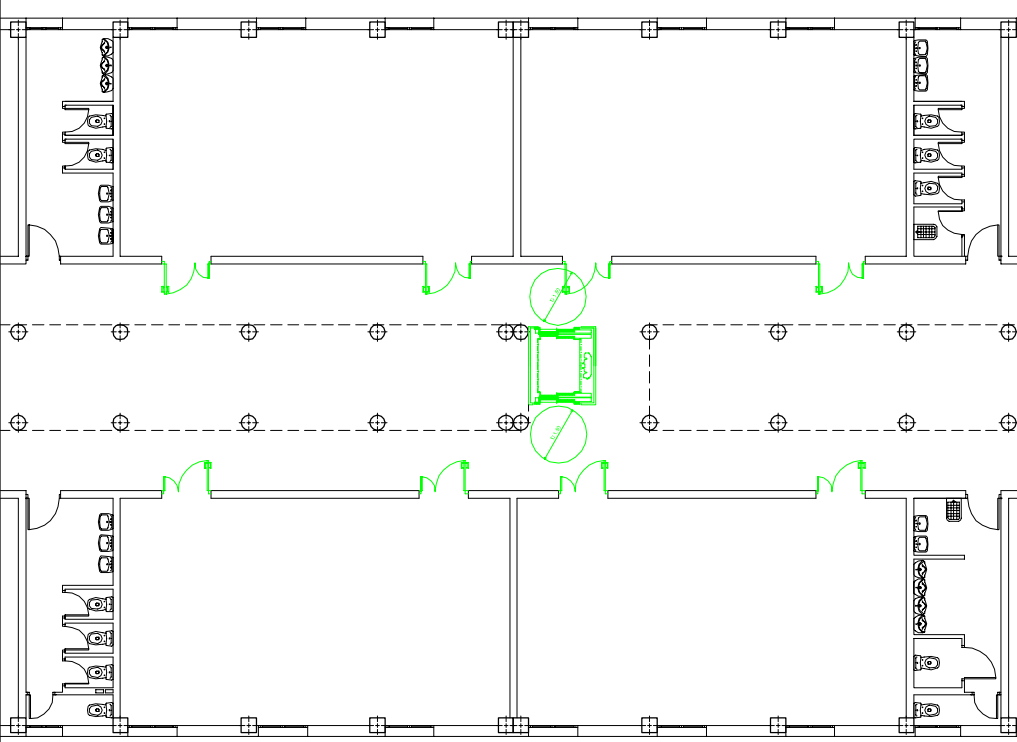
PLANTA BAJA

2



PROPUESTA 2

2



REFERENCIAS Junio de 2004

E1	RESALTE	
E2	ESCALÓN	
E3	RAMPA	
E4	RAMPA (PENDIENTE)	
E5	RAMPA (RELLANO)	
E6	RAMPA (PASAMANOS)	
E7	RAMPA (ALTURA PASAMANOS)	
E8	RAMPA (TERMINACIÓN PASAMANOS)	
E9	RAMPA (ZÓCALO)	
E10	PUERTA (ABERTURA)	
E11	PUERTA (ANCHO)	
E12	PUERTA (FRANJA DE PROTECCIÓN)	
E13	PUERTA (MECANISMO DE ABERTURA)	
E14	MOSTRADOR-BARRA	
E15	LAVABO ACCESIBLE	
E16	ESPACIO DE APROXIMACIÓN LATERAL	
E17	BARRAS	
E18	ACCESORIOS	
E19	ESPEJO	
E20	LAVAMANOS	
E21	MECANISMO DEL GRIFO	
E22	VUELO DE HUELLA \ CONTRAHUELLA	
E23	ESCALERA (DIMENSIONES)	
E24	ESCALERA (CANTIDAD DE ESCALONES)	
E25	ESCALERA (RELLANO)	
E26	ESCALERA	
E27	ESCALERA (CONTINUACIÓN PASAMANOS)	
E28	ESCALERA (TERMINACIÓN PASAMANOS)	
E30	PASAMANOS	
E31	ITINERARIO OBSTÁCULOS (MURO O PISO)	
E32	DUCHA	
E33	ESPACIO DE GIRO	
E34	ESCALERA-RAMPA (PROTECCIÓN)	
E35	SALVA ESCALERA	
E36	PLATAFORMA ELEVADORA	
E38	ASCENSOR (BARRAS)	
E39	ASCENSOR (BOTONERA)	
E40	ASCENSOR	
E41	SEÑALIZACIÓN	
E42	PLAZAS RESERVADAS	
E44	PAVIMENTO	
E45	MOBILIARIO	

CÓDIGO DE COLORES

	INCORRECTO		MEJORABLE
	INACCESIBLE		INEXISTENTE
	CORRECTO		
	ACCESIBLE		

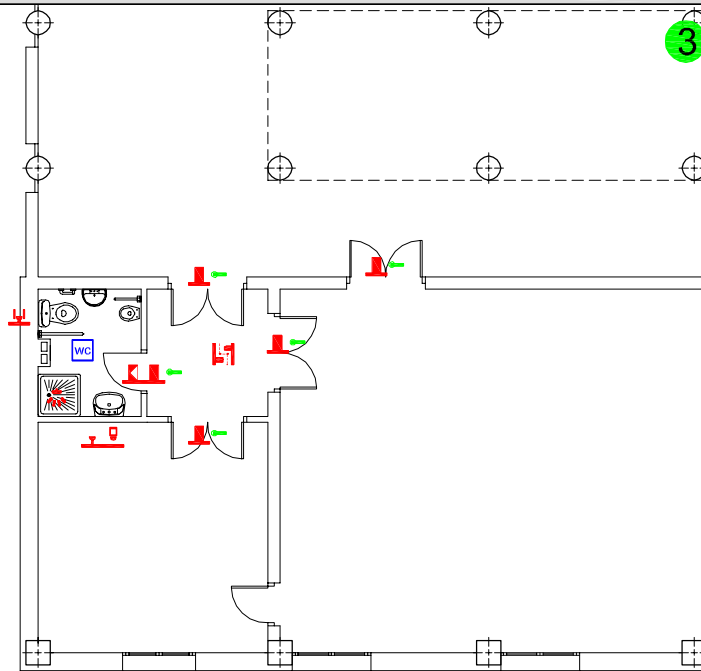
NOMBRE DEL EDIFICIO: Colegio San Francisco Solano

INFORME A - PAG 5

AMBITO 3

Esc: 1:125

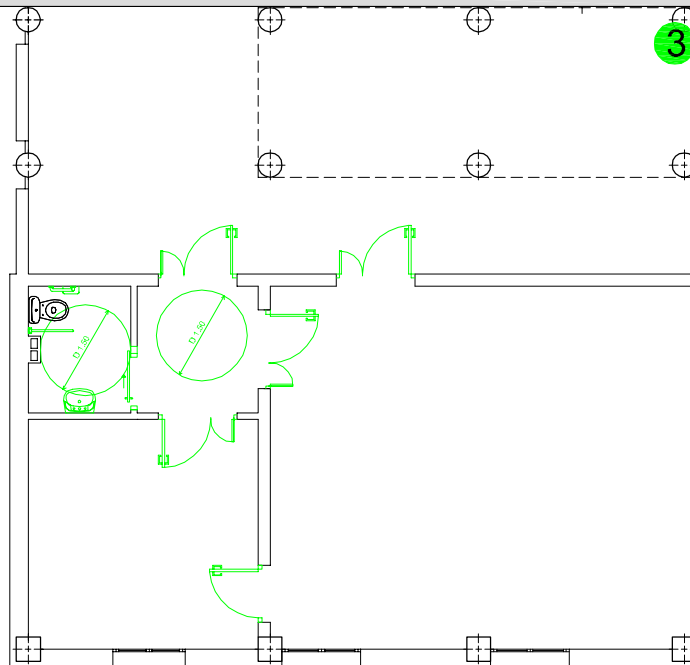
PLANTA BAJA



REFERENCIAS Junio de 2004

E1	RESALTE	
E2	ESCALÓN	
E3	RAMPA	
E4	RAMPA (PENDIENTE)	
E5	RAMPA (RELLANO)	
E6	RAMPA (PASAMANOS)	
E7	RAMPA (ALTURA PASAMANOS)	
E8	RAMPA (TERMINACIÓN PASAMANOS)	
E9	RAMPA (ZÓCALO)	
E10	PUERTA (ABERTURA)	
E11	PUERTA (ANCHO)	
E12	PUERTA (FRANJA DE PROTECCIÓN)	
E13	PUERTA (MECANISMO DE ABERTURA)	
E14	MOSTRADOR-BARRA	
E15	LAVABO ACCESIBLE	
E16	ESPACIO DE APROXIMACIÓN LATERAL	
E17	BARRAS	
E18	ACCESORIOS	
E19	ESPEJO	
E20	LAVAMANOS	
E21	MECANISMO DEL GRIFO	
E22	VUELO DE HUELLA \ CONTRAHUELLA	
E23	ESCALERA (DIMENSIONES)	
E24	ESCALERA (CANTIDAD DE ESCALONES)	
E25	ESCALERA (RELLANO)	
E26	ESCALERA	
E27	ESCALERA (CONTINUACIÓN PASAMANOS)	
E28	ESCALERA (TERMINACIÓN PASAMANOS)	
E30	PASAMANOS	
E31	ITINERARIO OBSTÁCULOS (MURO O PISO)	
E32	DUCHA	
E33	ESPACIO DE GIRO	
E34	ESCALERA-RAMPA (PROTECCIÓN)	
E35	SALVA ESCALERA	
E36	PLATAFORMA ELEVADORA	
E38	ASCENSOR (BARRAS)	
E39	ASCENSOR (BOTONERA)	
E40	ASCENSOR	
E41	SEÑALIZACIÓN	
E42	PLAZAS RESERVADAS	
E44	PAVIMENTO	
E45	MOBILIARIO	

PROPUESTA 3



CÓDIGO DE COLORES

	INCORRECTO INACCESIBLE		MEJORABLE
	CORRECTO ACCESIBLE		INEXISTENTE

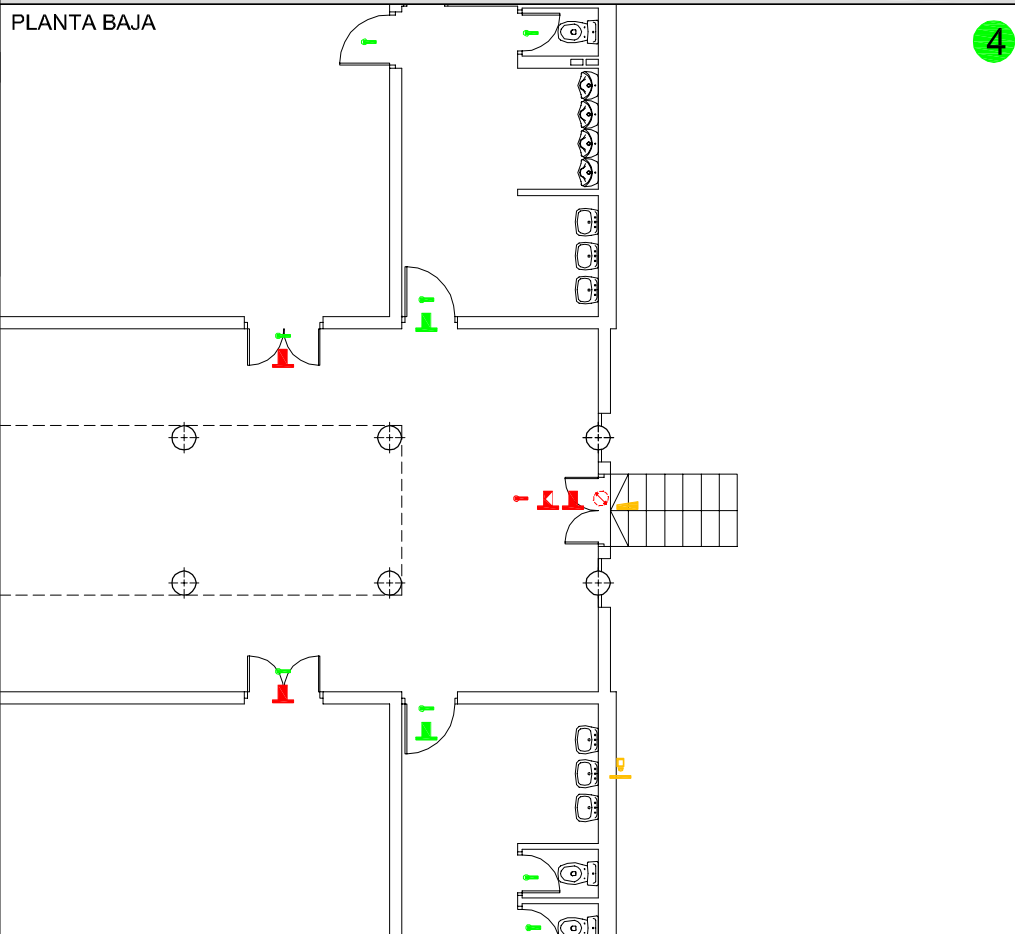
NOMBRE DEL EDIFICIO: Colegio San Francisco Solano

INFORME A - PAG 6

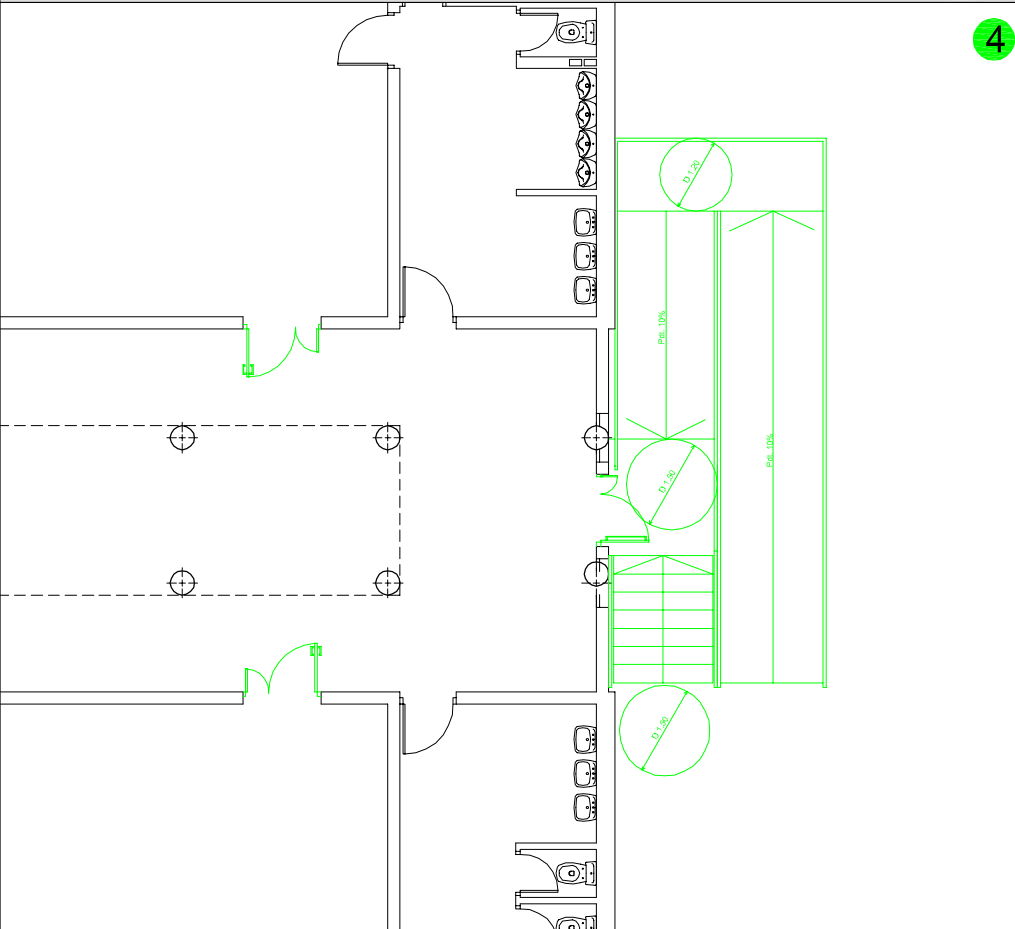
AMBITO 4

Esc: 1:125

PLANTA BAJA



■ PROPUESTA 4



REFERENCIAS Junio de 2004

E1	RESALTE	
E2	ESCALÓN	
E3	RAMPA	
E4	RAMPA (PENDIENTE)	
E5	RAMPA (RELLANO)	
E6	RAMPA (PASAMANOS)	
E7	RAMPA (ALTURA PASAMANOS)	
E8	RAMPA (TERMINACIÓN PASAMANOS)	
E9	RAMPA (ZÓCALO)	
E10	PUERTA (ABERTURA)	
E11	PUERTA (ANCHO)	
E12	PUERTA (FRANJA DE PROTECCIÓN)	
E13	PUERTA (MECANISMO DE ABERTURA)	
E14	MOSTRADOR-BARRA	
E15	LAVABO ACCESIBLE	
E16	ESPACIO DE APROXIMACIÓN LATERAL	
E17	BARRAS	
E18	ACCESORIOS	
E19	ESPEJO	
E20	LAVAMANOS	
E21	MECANISMO DEL GRIFO	
E22	VUELO DE HUELLA \ CONTRAHUELLA	
E23	ESCALERA (DIMENSIONES)	
E24	ESCALERA (CANTIDAD DE ESCALONES)	
E25	ESCALERA (RELLANO)	
E26	ESCALERA	
E27	ESCALERA (CONTINUACIÓN PASAMANOS)	
E28	ESCALERA (TERMINACIÓN PASAMANOS)	
E30	PASAMANOS	
E31	ITINERARIO OBSTÁCULOS (MURO O PISO)	
E32	DUCHA	
E33	ESPACIO DE GIRO	
E34	ESCALERA-RAMPA (PROTECCIÓN)	
E35	SALVA ESCALERA	
E36	PLATAFORMA ELEVADORA	
E38	ASCENSOR (BARRAS)	
E39	ASCENSOR (BOTONERA)	
E40	ASCENSOR	
E41	SEÑALIZACIÓN	
E42	PLAZAS RESERVADAS	
E44	PAVIMENTO	
E45	MOBILIARIO	

CÓDIGO DE COLORES

	INCORRECTO INACCESIBLE		MEJORABLE
	CORRECTO ACCESIBLE		INEXISTENTE