

NOMBRE DEL EDIFICIO: Casa de la Cultura

INFORME A - PAG 10



REFERENCIAS Junio de 2004

E1	RESALTE	
E2	ESCALÓN	
E3	RAMPA	
E4	RAMPA (PENDIENTE)	
E5	RAMPA (RELLANO)	
E6	RAMPA (PASAMANOS)	
E7	RAMPA (ALTURA PASAMANOS)	
E8	RAMPA (TERMINACIÓN PASAMANOS)	
E9	RAMPA (ZÓCALO)	
E10	PUERTA (ABERTURA)	
E11	PUERTA (ANCHO)	
E12	PUERTA (FRANJA DE PROTECCIÓN)	
E13	PUERTA (MECANISMO DE ABERTURA)	
E14	MOSTRADOR-BARRA	
E15	LAVABO ACCESIBLE	
E16	ESPACIO DE APROXIMACIÓN LATERAL	
E17	BARRAS	
E18	ACCESORIOS	
E19	ESPEJO	
E20	LAVAMANOS	
E21	MECANISMO DEL GRIFO	
E22	VUELO DE HUELLA \ CONTRAHUELLA	
E23	ESCALERA (DIMENSIONES)	
E24	ESCALERA (CANTIDAD DE ESCALONES)	
E25	ESCALERA (RELLANO)	
E26	ESCALERA	
E27	ESCALERA (CONTINUACIÓN PASAMANOS)	
E28	ESCALERA (TERMINACIÓN PASAMANOS)	
E30	PASAMANOS	
E31	ITINERARIO OBSTÁCULOS (MURO O PISO)	
E32	DUCHA	
E33	ESPACIO DE GIRO	
E34	ESCALERA-RAMPA (PROTECCIÓN)	
E35	SALVA ESCALERA	
E36	PLATAFORMA ELEVADORA	
E38	ASCENSOR (BARRAS)	
E39	ASCENSOR (BOTONERA)	
E40	ASCENSOR (PUERTAS)	
E41	SEÑALIZACIÓN	
E42	PLAZAS RESERVADAS	
E44	PAVIMENTO	
E45	MOBILIARIO	

PROPUESTA CON PRESUPUESTO DE ADAPTACIÓN

Ámbito	Un.	DESCRIPCIÓN DEL CONCEPTO	MED.	€	COSTE
ACCESO					
	Un	substitución de puerta y colocación de nueva de 2 hojas (90+variab.)	1	1.260,32	1.260,32
	MI	pasamano metálico, fijado en pared	3,30	61,33	202,39
CIRCULACIÓN HORIZONTAL					
PB	M2	recrecido de pavimento	12,32	36,40	448,45
1	Un	substitución de puerta y colocación de nueva de 1 hoja de 80 cm	2	579,54	1.159,08
1	Un	substitución de puerta y colocación de nueva de 2 hojas (90+variab.)	1	1.260,32	1.260,32
2	Un	substitución de puerta y colocación de nueva de 2 hojas (90+variab.)	4	1.260,32	5.041,28
3	Un	substitución de puerta y colocación de nueva de 1 hoja de 80 cm	6	579,54	3.477,24
3	Un	substitución de puerta y colocación de nueva de 2 hojas (90+variab.)	1	1.260,32	1.260,32
4	Un	substitución de puerta y colocación de nueva de 2 hojas (90+variab.)	1	1.260,32	1.260,32
3	Un	substitución de mecanismos de puerta existente	2	116,84	233,68
4	Un	substitución de mecanismos de puerta existente	3	116,84	350,52
1	M2	eliminación de resalte inferior a 10 cm	0,50	27,89	13,95
2	M2	demolición de acera y construcción de rampa adaptada	6,88	190,40	1.309,95
2	M2	recrecido de pavimento	24,15	36,40	879,06
2	Un	pintado en pavimento de plaza reservada para silla de ruedas	2	36,65	73,30
3	M2	colocación de pavimento antideslizante	3,10	37,76	117,06
CIRCULACIÓN VERTICAL					
escalera	MI	pasamano metálico, fijado en pared (2 niveles)	25,10	61,33	1.539,38
grada	MI	barandilla metálica pintada para rampa/escalera	10,46	73,18	765,46
1-3 y 4	Un	colocación señalización, logo internacional accesibilidad	3	40,24	120,72
BAÑO					
1-3 y 4	Un	substitución de grifería existente por monomando	4	128,59	514,36
1-3 y 4	Un	colocación de espejo en baño no adaptado	4	75,23	300,92
1-3 y 4	Un	substitución de mecanismos de puerta existente	8	116,84	934,72
1 y 3	Un	extracción de puerta existente	4	262,88	1.051,52
1 y 3	Un	eliminación de sanitario	4	38,95	155,80
1 y 3	M3	derrivo de pared y transporte a vertedero	2,26	8,40	18,98
1 y 3	Un	construcción de cabina adaptada en espacio baños	2	2.058,46	4.116,92
1 y 3	M2	construcción de tabique, alicatado	15,90	141,33	2.247,14
IMPREVISTOS (10%)					3.011,22 €

PRESUPUESTO DE EJECUCIÓN MATERIAL (PEM) 33.123,42 €

CÓDIGO DE COLORES

	INCORRECTO		MEJORABLE
	CORRECTO		INEXISTENTE

NOMBRE DEL EDIFICIO

Edificio "El Pescao"

CALLE

C. Padre Miguel Molina

ACTIVIDAD O USO

Social

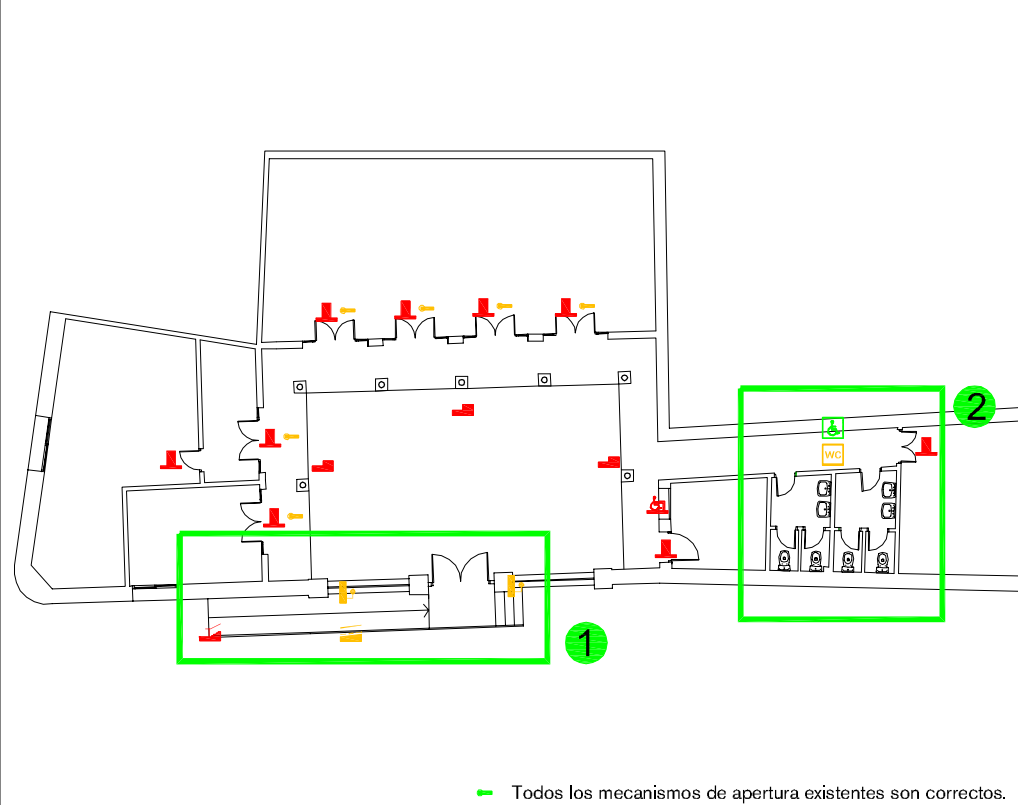
DIAGNÓSTICO DE ACCESIBILIDAD DE LOS EDIFICIOS

ACCESIBLE CONVERTIBLE INACCESIBLE

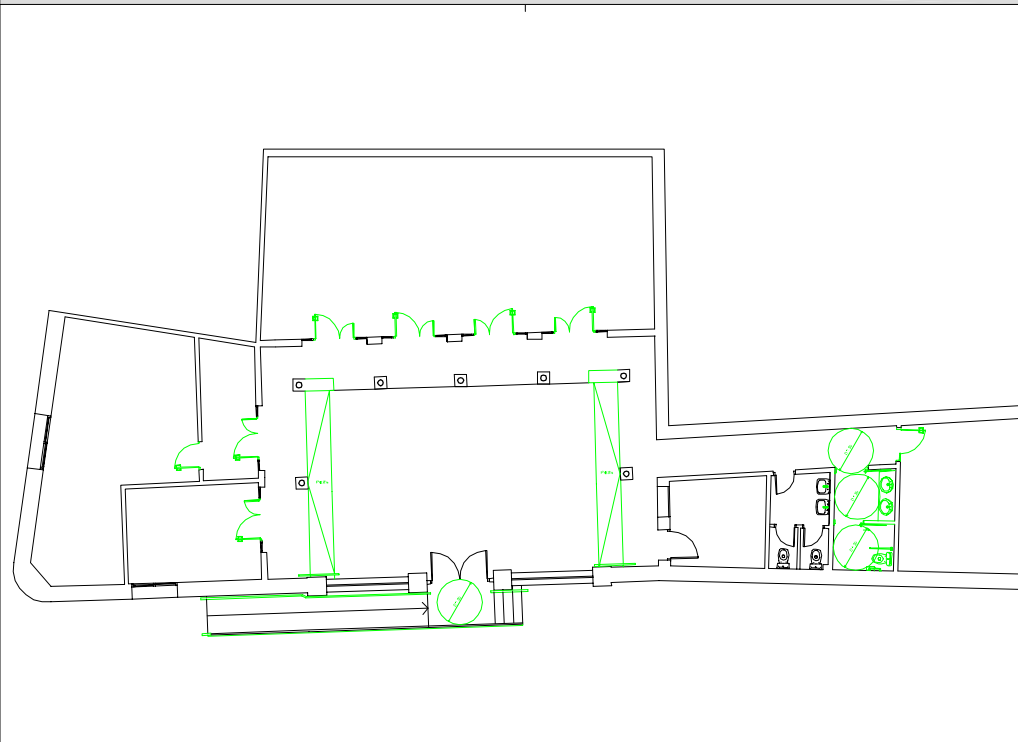
ESTADO ACTUAL - ÁMBITOS DE ACTUACIÓN

Esc: 1:200

INFORME A - PAG 1



■ PROPUESTA GENERAL



REFERENCIAS Junio de 2004

E1	RESALTE	
E2	ESCALÓN	
E3	RAMPA	
E4	RAMPA (PENDIENTE)	
E5	RAMPA (RELLANO)	
E6	RAMPA (PASAMANOS)	
E7	RAMPA (ALTURA PASAMANOS)	
E8	RAMPA (TERMINACIÓN PASAMANOS)	
E9	RAMPA (ZÓCALO)	
E10	PUERTA (ABERTURA)	
E11	PUERTA (ANCHO)	
E12	PUERTA (FRANJA DE PROTECCIÓN)	
E13	PUERTA (MECANISMO DE ABERTURA)	
E14	MOSTRADOR-BARRA	
E15	LAVABO ACCESIBLE	
E16	ESPACIO DE APROXIMACIÓN LATERAL	
E17	BARRAS	
E18	ACCESORIOS	
E19	ESPEJO	
E20	LAVAMANOS	
E21	MECANISMO DEL GRIFO	
E22	VUELO DE HUELLA \ CONTRAHUELLA	
E23	ESCALERA (DIMENSIONES)	
E24	ESCALERA (CANTIDAD DE ESCALONES)	
E25	ESCALERA (RELLANO)	
E26	ESCALERA	
E27	ESCALERA (CONTINUACIÓN PASAMANOS)	
E28	ESCALERA (TERMINACIÓN PASAMANOS)	
E30	PASAMANOS	
E31	ITINERARIO OBSTÁCULOS (MURO O PISO)	
E32	DUCHA	
E33	ESPACIO DE GIRO	
E34	ESCALERA-RAMPA (PROTECCIÓN)	
E35	SALVA ESCALERA	
E36	PLATAFORMA ELEVADORA	
E38	ASCENSOR (BARRAS)	
E39	ASCENSOR (BOTONERA)	
E40	ASCENSOR (PUERTAS)	
E41	SEÑALIZACIÓN	
E42	PLAZAS RESERVADAS	
E44	PAVIMENTO	
E45	MOBILIARIO	

CÓDIGO DE COLORES

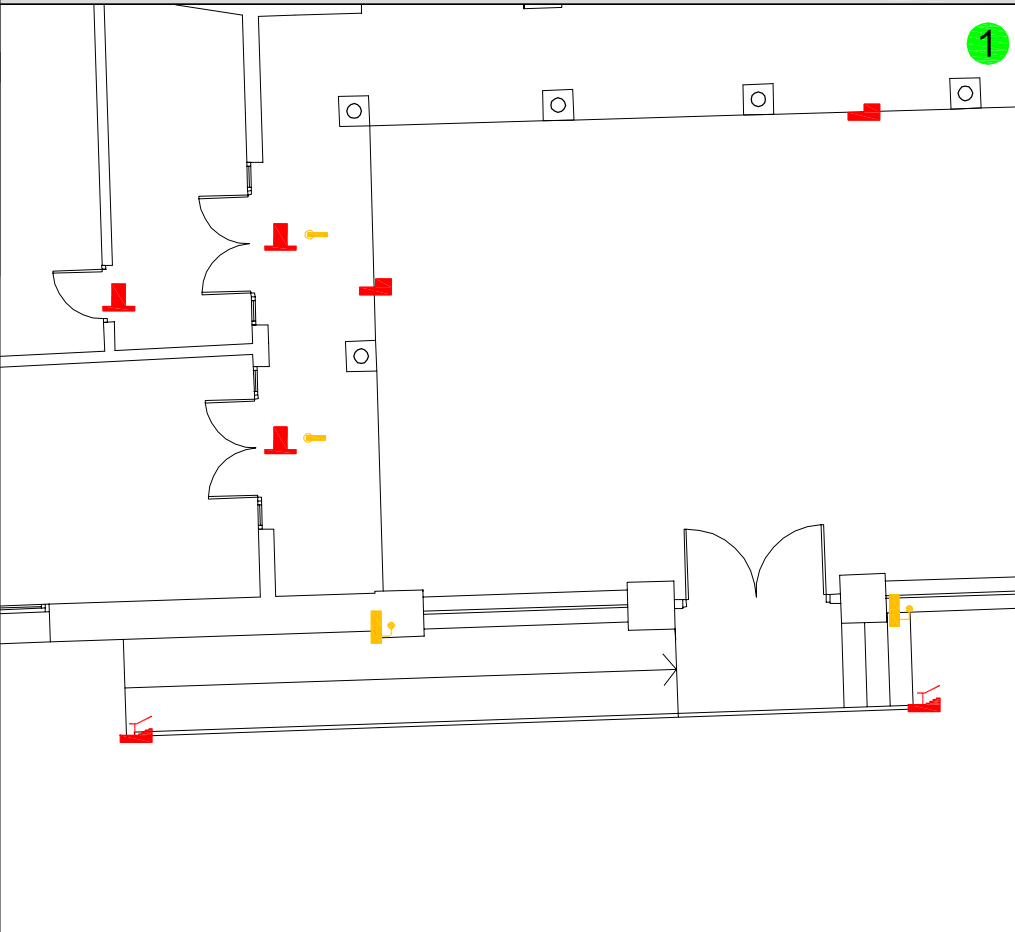
■	INCORRECTO INACCESIBLE	■	MEJORABLE
■	CORRECTO ACCESIBLE	■	INEXISTENTE

NOMBRE DEL EDIFICIO: Edificio "El Pescao"

INFORME A - PAG 2

ÁMBITO 1

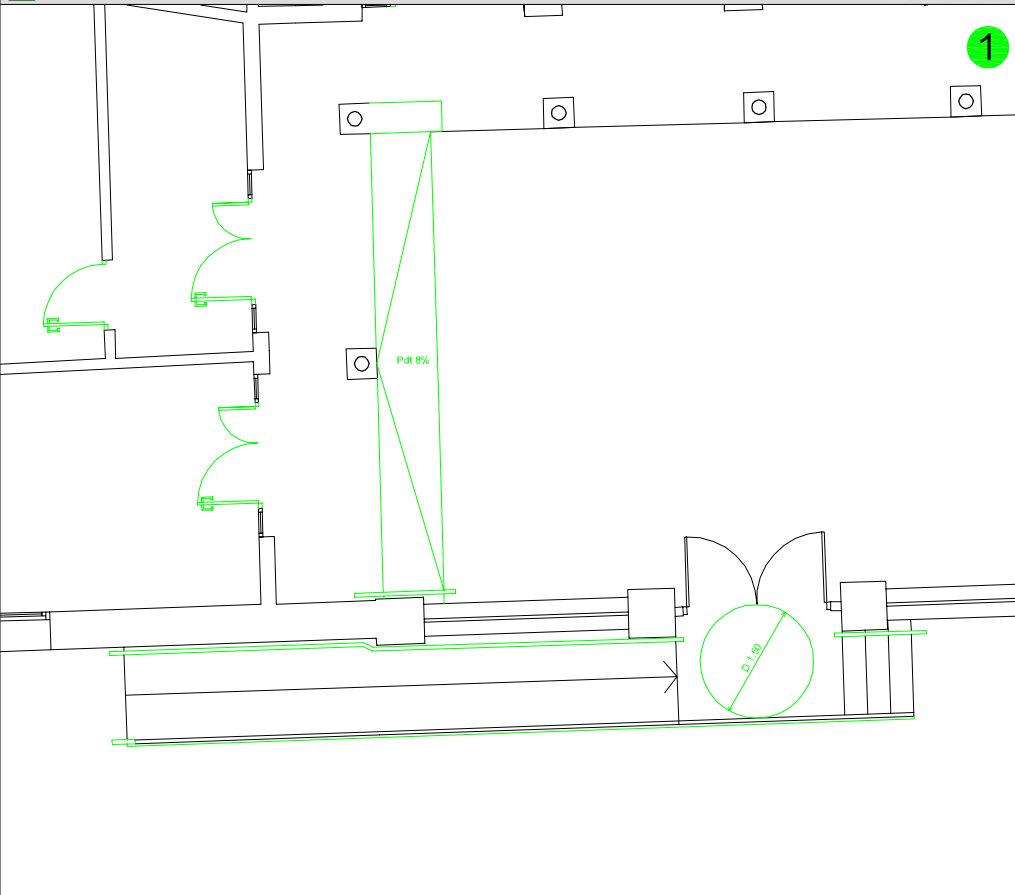
Esc: 1:100



REFERENCIAS Junio de 2004

E1	RESALTE	
E2	ESCALÓN	
E3	RAMPA	
E4	RAMPA (PENDIENTE)	
E5	RAMPA (RELLANO)	
E6	RAMPA (PASAMANOS)	
E7	RAMPA (ALTURA PASAMANOS)	
E8	RAMPA (TERMINACIÓN PASAMANOS)	
E9	RAMPA (ZÓCALO)	
E10	PUERTA (ABERTURA)	
E11	PUERTA (ANCHO)	
E12	PUERTA (FRANJA DE PROTECCIÓN)	
E13	PUERTA (MECANISMO DE ABERTURA)	
E14	MOSTRADOR-BARRA	
E15	LAVABO ACCESIBLE	
E16	ESPACIO DE APROXIMACIÓN LATERAL	
E17	BARRAS	
E18	ACCESORIOS	
E19	ESPEJO	
E20	LAVAMANOS	
E21	MECANISMO DEL GRIFO	
E22	VUELO DE HUELLA \ CONTRAHUELLA	
E23	ESCALERA (DIMENSIONES)	
E24	ESCALERA (CANTIDAD DE ESCALONES)	
E25	ESCALERA (RELLANO)	
E26	ESCALERA	
E27	ESCALERA (CONTINUACIÓN PASAMANOS)	
E28	ESCALERA (TERMINACIÓN PASAMANOS)	
E30	PASAMANOS	
E31	ITINERARIO OBSTÁCULOS (MURO O PISO)	
E32	DUCHA	
E33	ESPACIO DE GIRO	
E34	ESCALERA-RAMPA (PROTECCIÓN)	
E35	SALVA ESCALERA	
E36	PLATAFORMA ELEVADORA	
E38	ASCENSOR (BARRAS)	
E39	ASCENSOR (BOTONERA)	
E40	ASCENSOR (PUERTAS)	
E41	SEÑALIZACIÓN	
E42	PLAZAS RESERVADAS	
E44	PAVIMENTO	
E45	MOBILIARIO	

PROPUESTA 1



CÓDIGO DE COLORES

	INCORRECTO INACCESIBLE		MEJORABLE
	CORRECTO ACCESIBLE		INEXISTENTE

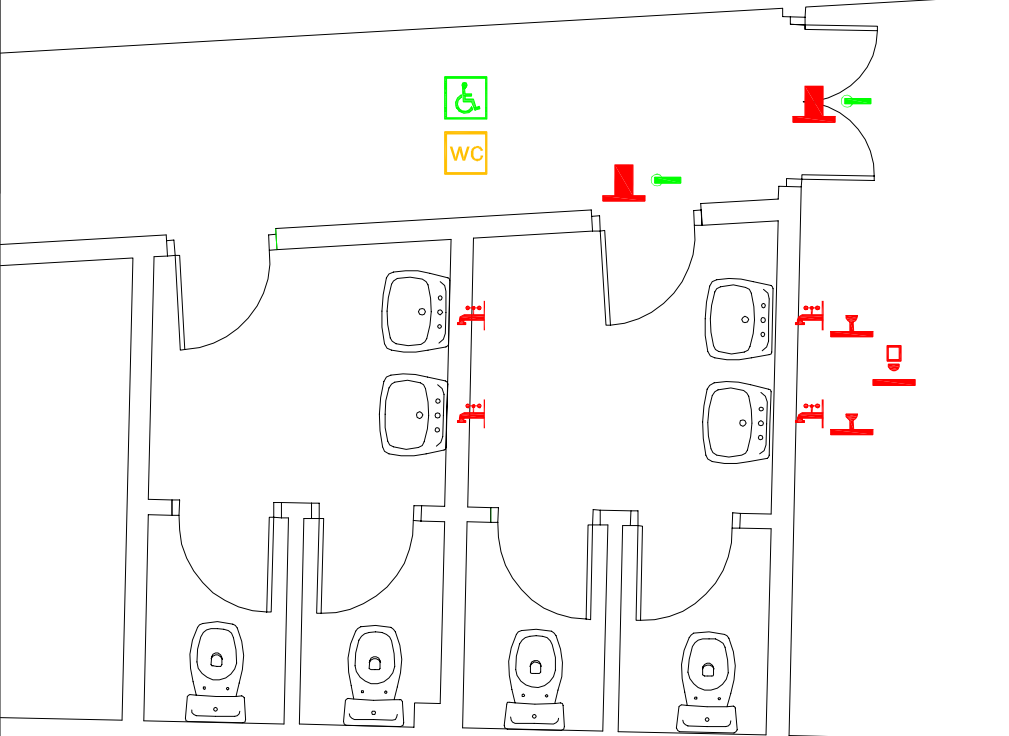
NOMBRE DEL EDIFICIO: Edificio "El Pescao"

INFORME A - PAG 3

ÁMBITO 2

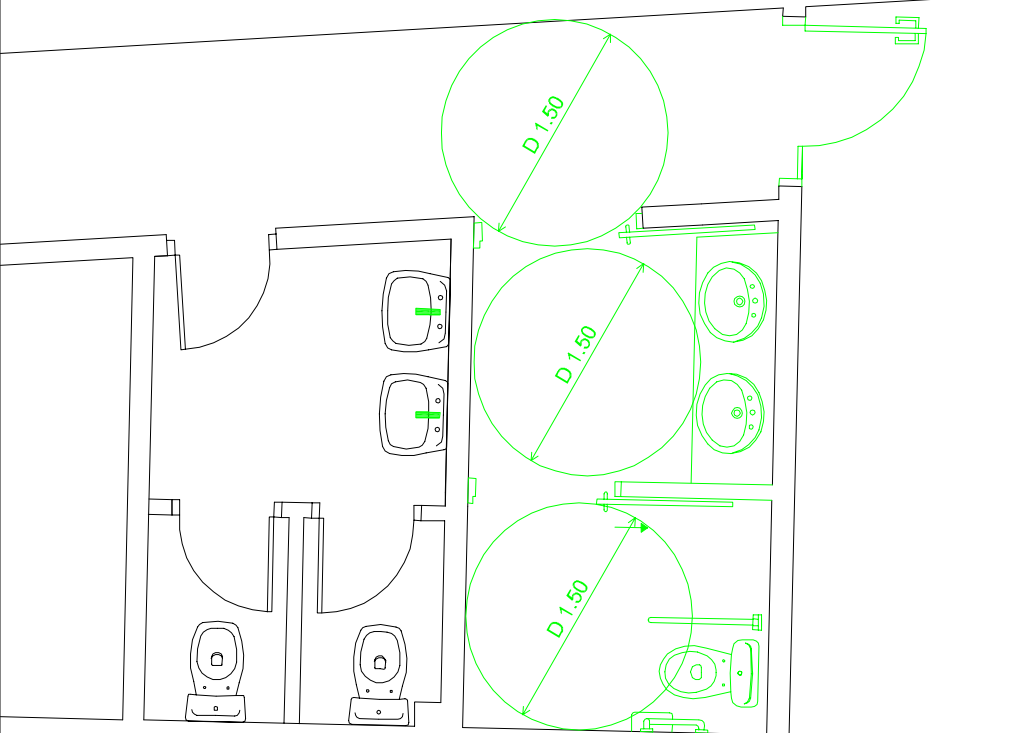
Esc: 1:50

2



PROPUESTA 2

2



REFERENCIAS Junio de 2004

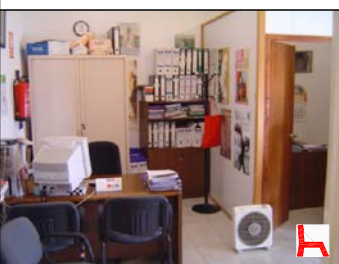
E1	RESALTE	
E2	ESCALÓN	
E3	RAMPA	
E4	RAMPA (PENDIENTE)	
E5	RAMPA (RELLANO)	
E6	RAMPA (PASAMANOS)	
E7	RAMPA (ALTURA PASAMANOS)	
E8	RAMPA (TERMINACIÓN PASAMANOS)	
E9	RAMPA (ZÓCALO)	
E10	PUERTA (ABERTURA)	
E11	PUERTA (ANCHO)	
E12	PUERTA (FRANJA DE PROTECCIÓN)	
E13	PUERTA (MECANISMO DE ABERTURA)	
E14	MOSTRADOR-BARRA	
E15	LAVABO ACCESIBLE	
E16	ESPACIO DE APROXIMACIÓN LATERAL	
E17	BARRAS	
E18	ACCESORIOS	
E19	ESPEJO	
E20	LAVAMANOS	
E21	MECANISMO DEL GRIFO	
E22	VUELO DE HUELLA \ CONTRAHUELLA	
E23	ESCALERA (DIMENSIONES)	
E24	ESCALERA (CANTIDAD DE ESCALONES)	
E25	ESCALERA (RELLANO)	
E26	ESCALERA	
E27	ESCALERA (CONTINUACIÓN PASAMANOS)	
E28	ESCALERA (TERMINACIÓN PASAMANOS)	
E30	PASAMANOS	
E31	ITINERARIO OBSTÁCULOS (MURO O PISO)	
E32	DUCHA	
E33	ESPACIO DE GIRO	
E34	ESCALERA-RAMPA (PROTECCIÓN)	
E35	SALVA ESCALERA	
E36	PLATAFORMA ELEVADORA	
E38	ASCENSOR (BARRAS)	
E39	ASCENSOR (BOTONERA)	
E40	ASCENSOR (PUERTAS)	
E41	SEÑALIZACIÓN	
E42	PLAZAS RESERVADAS	
E44	PAVIMENTO	
E45	MOBILIARIO	

CÓDIGO DE COLORES

	INCORRECTO INACCESIBLE		MEJORABLE
	CORRECTO ACCESIBLE		INEXISTENTE

NOMBRE DEL EDIFICIO: Edificio "El Pescao"

INFORME A - PAG 4



REFERENCIAS		Junio de 2004
E1	RESALTE	
E2	ESCALÓN	
E3	RAMPA	
E4	RAMPA (PENDIENTE)	
E5	RAMPA (RELLANO)	
E6	RAMPA (PASAMANOS)	
E7	RAMPA (ALTURA PASAMANOS)	
E8	RAMPA (TERMINACIÓN PASAMANOS)	
E9	RAMPA (ZÓCALO)	
E10	PUERTA (ABERTURA)	
E11	PUERTA (ANCHO)	
E12	PUERTA (FRANJA DE PROTECCIÓN)	
E13	PUERTA (MECANISMO DE ABERTURA)	
E14	MOSTRADOR-BARRA	
E15	LAVABO ACCESIBLE	
E16	ESPACIO DE APROXIMACIÓN LATERAL	
E17	BARRAS	
E18	ACCESORIOS	
E19	ESPEJO	
E20	LAVAMANOS	
E21	MECANISMO DEL GRIFO	
E22	VUELO DE HUELLA \ CONTRAHUELLA	
E23	ESCALERA (DIMENSIONES)	
E24	ESCALERA (CANTIDAD DE ESCALONES)	
E25	ESCALERA (RELLANO)	
E26	ESCALERA	
E27	ESCALERA (CONTINUACIÓN PASAMANOS)	
E28	ESCALERA (TERMINACIÓN PASAMANOS)	
E30	PASAMANOS	
E31	ITINERARIO OBSTÁCULOS (MURO O PISO)	
E32	DUCHA	
E33	ESPACIO DE GIRO	
E34	ESCALERA-RAMPA (PROTECCIÓN)	
E35	SALVA ESCALERA	
E36	PLATAFORMA ELEVADORA	
E38	ASCENSOR (BARRAS)	
E39	ASCENSOR (BOTONERA)	
E40	ASCENSOR (PUERTAS)	
E41	SEÑALIZACIÓN	
E42	PLAZAS RESERVADAS	
E44	PAVIMENTO	
E45	MOBILIARIO	

CÓDIGO DE COLORES	
	INCORRECTO
	CORRECTO
	MEJORABLE
	INEXISTENTE

NOMBRE DEL EDIFICIO

INFORME A - PAG 1

Casa del Inca

CALLE

C. Capitán Alonso de Vargas

ACTIVIDAD O USO

Cultural - Informativo

DIAGNÓSTICO DE ACCESIBILIDAD DE LOS EDIFICIOS

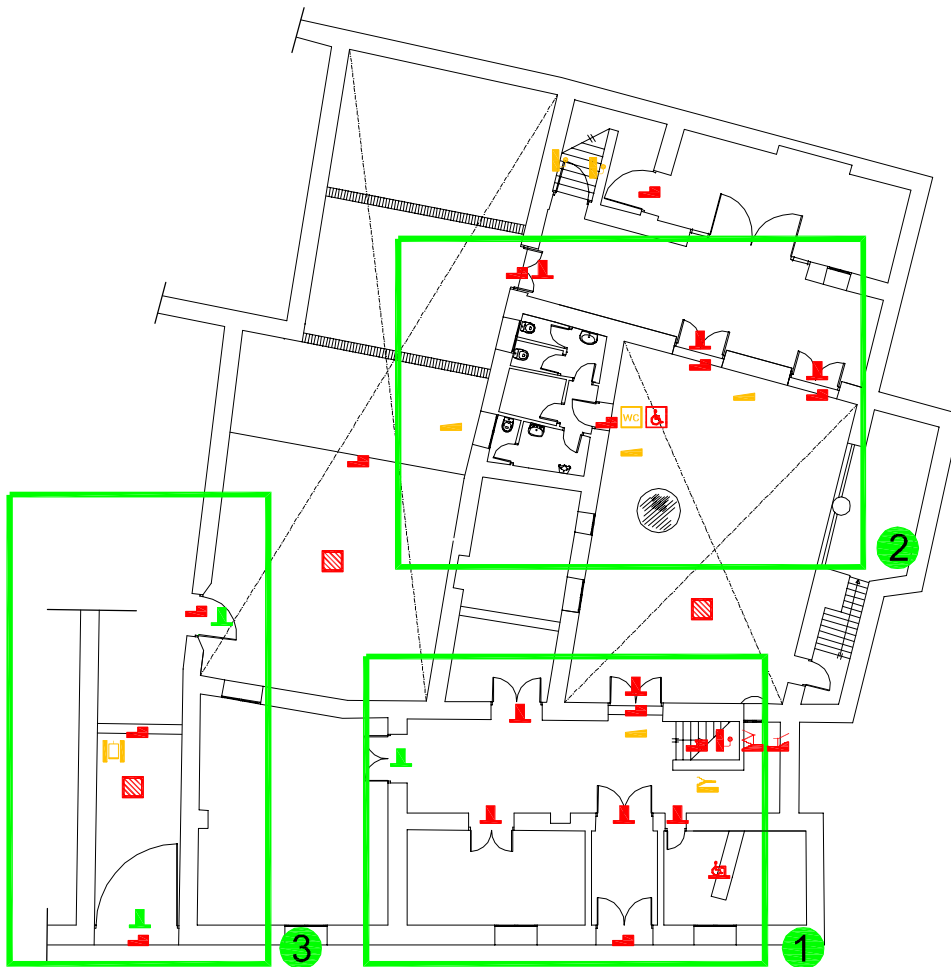
ACCESIBLE CONVERTIBLE INACCESIBLE

PLANTA BAJA - ÁMBITOS DE ACTUACIÓN

Esc: 1:250



REFERENCIAS Junio de 2004



E1	RESALTE	
E2	ESCALÓN	
E3	RAMPA	
E4	RAMPA (PENDIENTE)	
E5	RAMPA (RELLANO)	
E6	RAMPA (PASAMANOS)	
E7	RAMPA (ALTURA PASAMANOS)	
E8	RAMPA (TERMINACIÓN PASAMANOS)	
E9	RAMPA (ZÓCALO)	
E10	PUERTA (ABERTURA)	
E11	PUERTA (ANCHO)	
E12	PUERTA (FRANJA DE PROTECCIÓN)	
E13	PUERTA (MECANISMO DE ABERTURA)	
E14	MOSTRADOR-BARRA	
E15	LAVABO ACCESIBLE	
E16	ESPACIO DE APROXIMACIÓN LATERAL	
E17	BARRAS	
E18	ACCESORIOS	
E19	ESPEJO	
E20	LAVAMANOS	
E21	MECANISMO DEL GRIFO	
E22	VUELO DE HUELLA \ CONTRAHUELLA	
E23	ESCALERA (DIMENSIONES)	
E24	ESCALERA (CANTIDAD DE ESCALONES)	
E25	ESCALERA (RELLANO)	
E26	ESCALERA	
E27	ESCALERA (CONTINUACIÓN PASAMANOS)	
E28	ESCALERA (TERMINACIÓN PASAMANOS)	
E30	PASAMANOS	
E31	ITINERARIO OBSTÁCULOS (MURO O PISO)	
E32	DUCHA	
E33	ESPACIO DE GIRO	
E34	ESCALERA-RAMPA (PROTECCIÓN)	
E35	SALVA ESCALERA	
E36	PLATAFORMA ELEVADORA	
E38	ASCENSOR (BARRAS)	
E39	ASCENSOR (BOTONERA)	
E40	ASCENSOR	
E41	SEÑALIZACIÓN	
E42	PLAZAS RESERVADAS	
E44	PAVIMENTO	
E45	MOBILIARIO	

OBSERVACIONES

Las puertas del edificio, no cumplen con la Normativa de Accesibilidad en cuanto a anchura mínima permitida. Debido a que el edificio es patrimonio arquitectónico, la intervención no propone el ensanchamiento de las mismas.
La nivelación del la totalidad del edificio se hará a través de pasarelas y rampas de madera, desmontables.

CÓDIGO DE COLORES

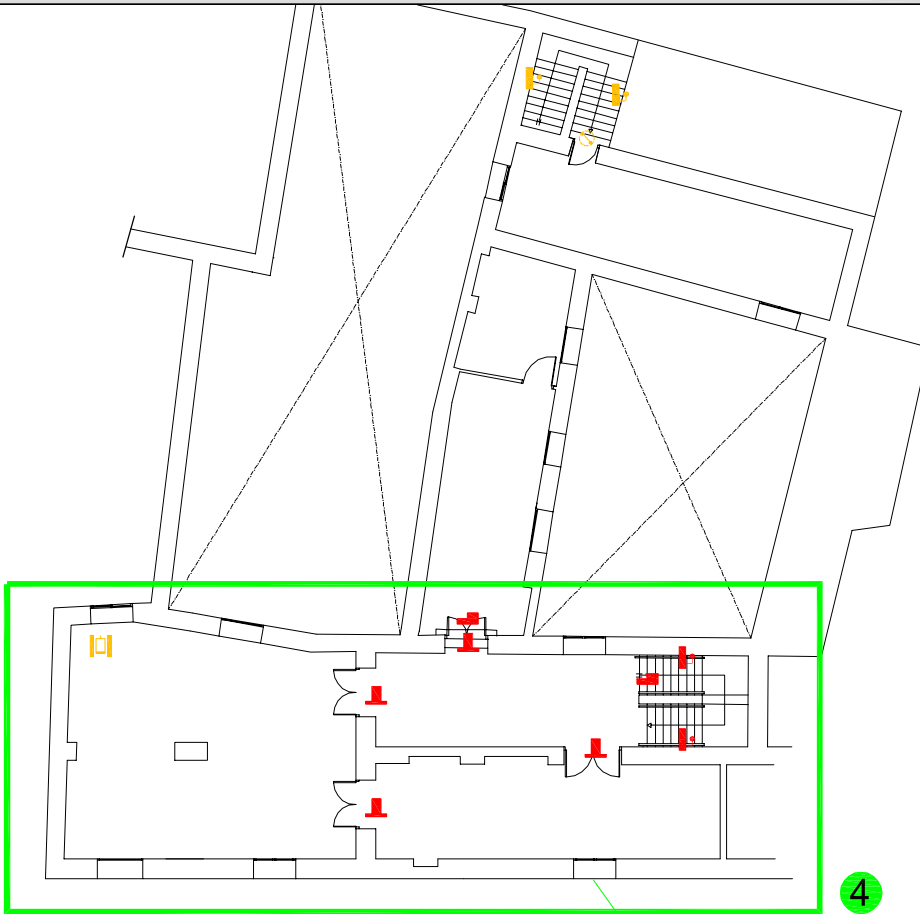
	INCORRECTO INACCESIBLE		MEJORABLE
	CORRECTO ACCESIBLE		INEXISTENTE

NOMBRE DEL EDIFICIO: Casa del Inca

INFORME A - PAG 2

PLANTA PRIMERA - ÁMBITOS DE ACTUACIÓN

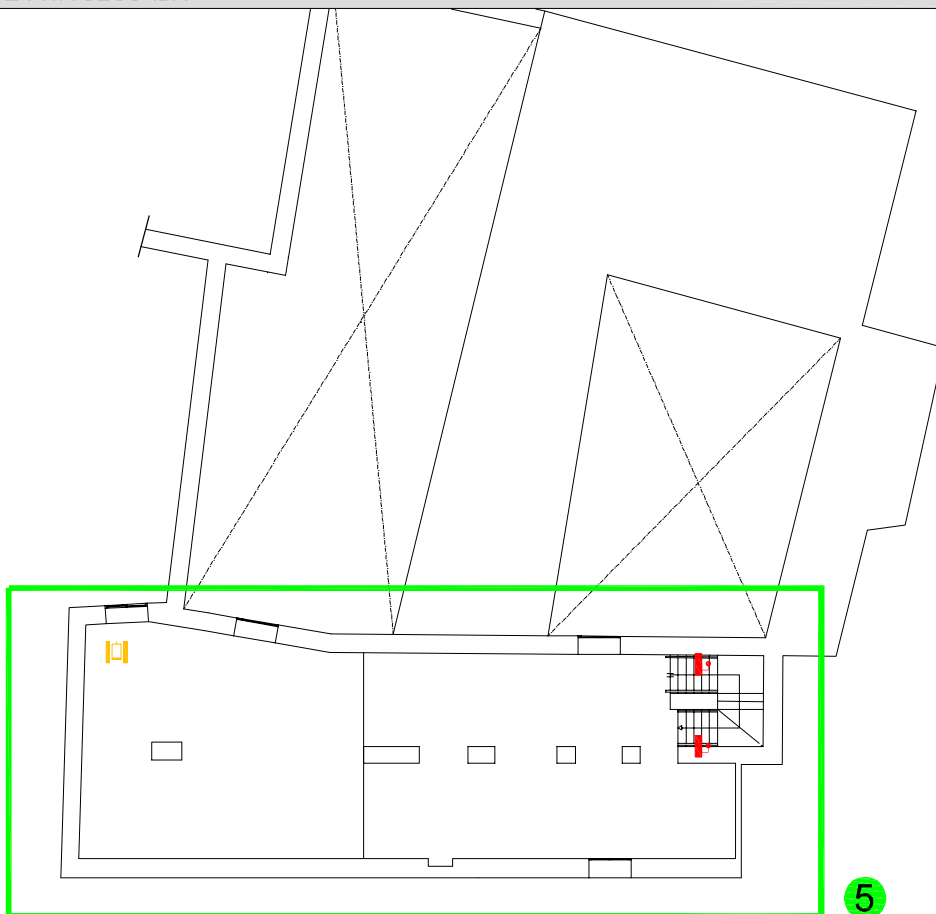
Esc: 1:250

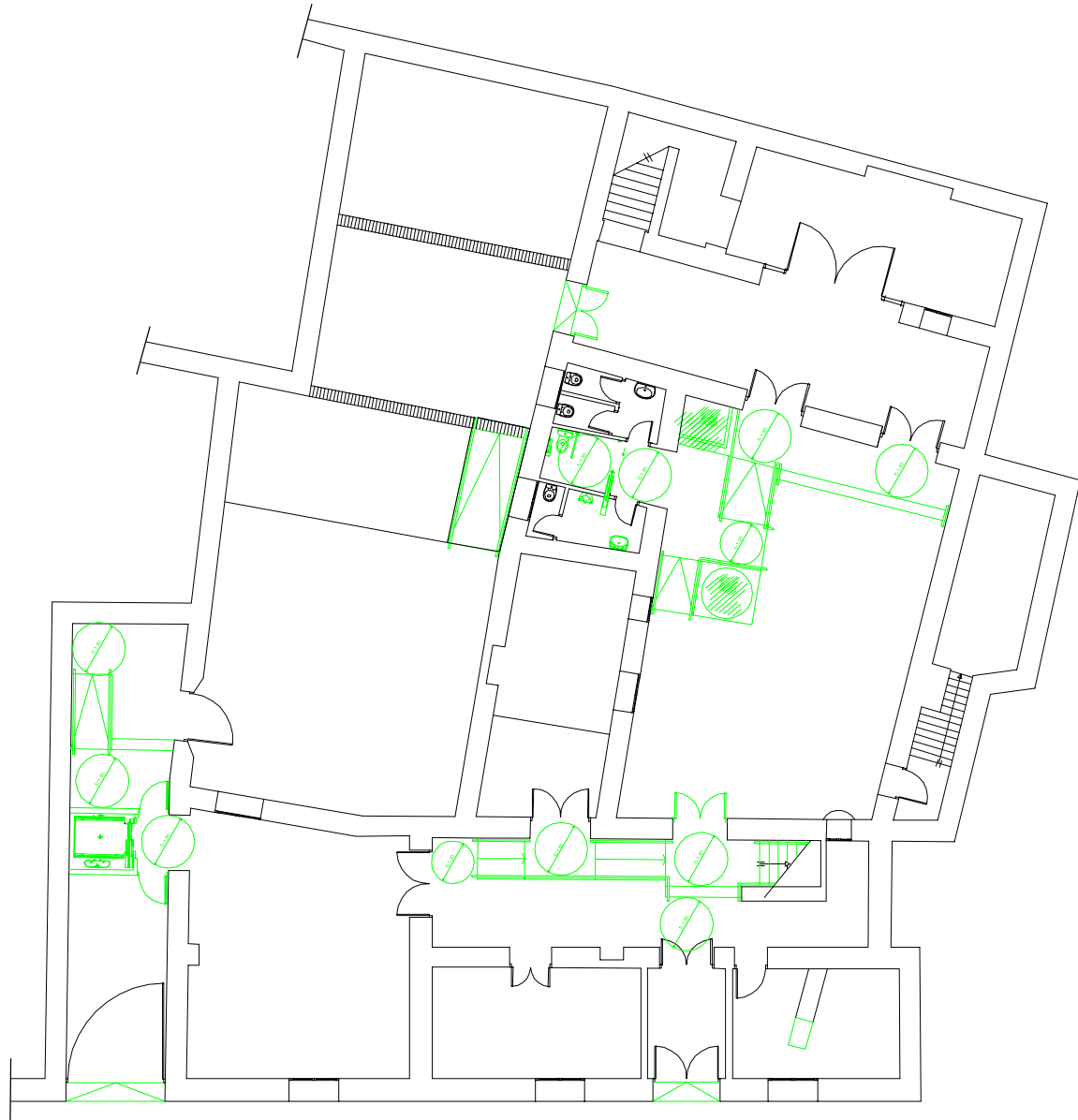


REFERENCIAS Junio de 2004

E1	RESALTE	
E2	ESCALÓN	
E3	RAMPA	
E4	RAMPA (PENDIENTE)	
E5	RAMPA (RELLANO)	
E6	RAMPA (PASAMANOS)	
E7	RAMPA (ALTURA PASAMANOS)	
E8	RAMPA (TERMINACIÓN PASAMANOS)	
E9	RAMPA (ZÓCALO)	
E10	PUERTA (ABERTURA)	
E11	PUERTA (ANCHO)	
E12	PUERTA (FRANJA DE PROTECCIÓN)	
E13	PUERTA (MECANISMO DE ABERTURA)	
E14	MOSTRADOR-BARRA	
E15	LAVABO ACCESIBLE	
E16	ESPACIO DE APROXIMACIÓN LATERAL	
E17	BARRAS	
E18	ACCESORIOS	
E19	ESPEJO	
E20	LAVAMANOS	
E21	MECANISMO DEL GRIFO	
E22	VUELO DE HUELLA \ CONTRAHUELLA	
E23	ESCALERA (DIMENSIONES)	
E24	ESCALERA (CANTIDAD DE ESCALONES)	
E25	ESCALERA (RELLANO)	
E26	ESCALERA	
E27	ESCALERA (CONTINUACIÓN PASAMANOS)	
E28	ESCALERA (TERMINACIÓN PASAMANOS)	
E30	PASAMANOS	
E31	ITINERARIO OBSTÁCULOS (MURO O PISO)	
E32	DUCHA	
E33	ESPACIO DE GIRO	
E34	ESCALERA-RAMPA (PROTECCIÓN)	
E35	SALVA ESCALERA	
E36	PLATAFORMA ELEVADORA	
E38	ASCENSOR (BARRAS)	
E39	ASCENSOR (BOTONERA)	
E40	ASCENSOR	
E41	SEÑALIZACIÓN	
E42	PLAZAS RESERVADAS	
E44	PAVIMENTO	
E45	MOBILIARIO	

PLANTA SEGUNDA



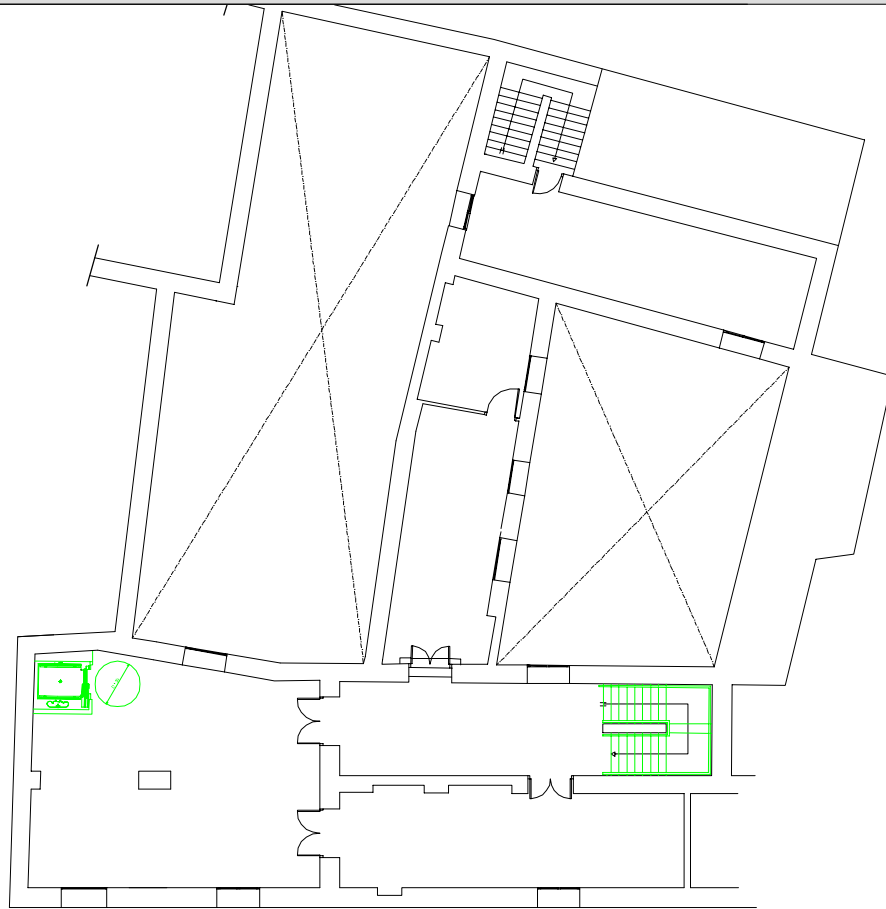


NOMBRE DEL EDIFICIO: Casa del Inca

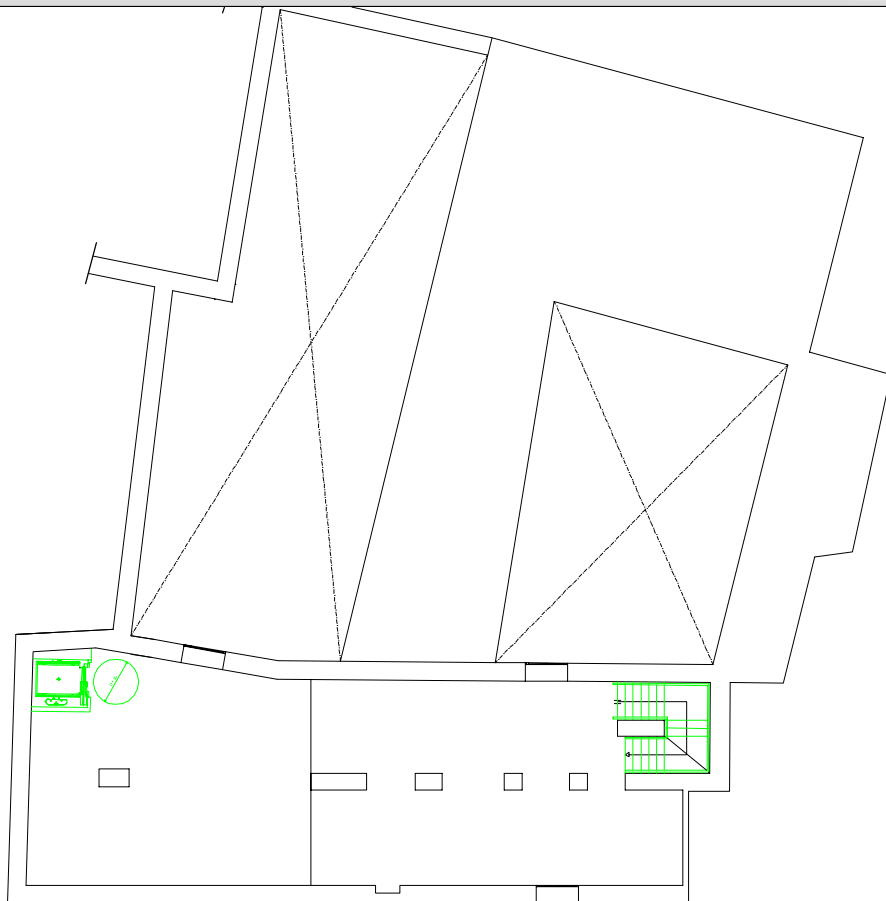
INFORME A - PAG 4

■ PROPUESTA - PLANTA PRIMERA

Esc: 1:250



PLANTA SEGUNDA



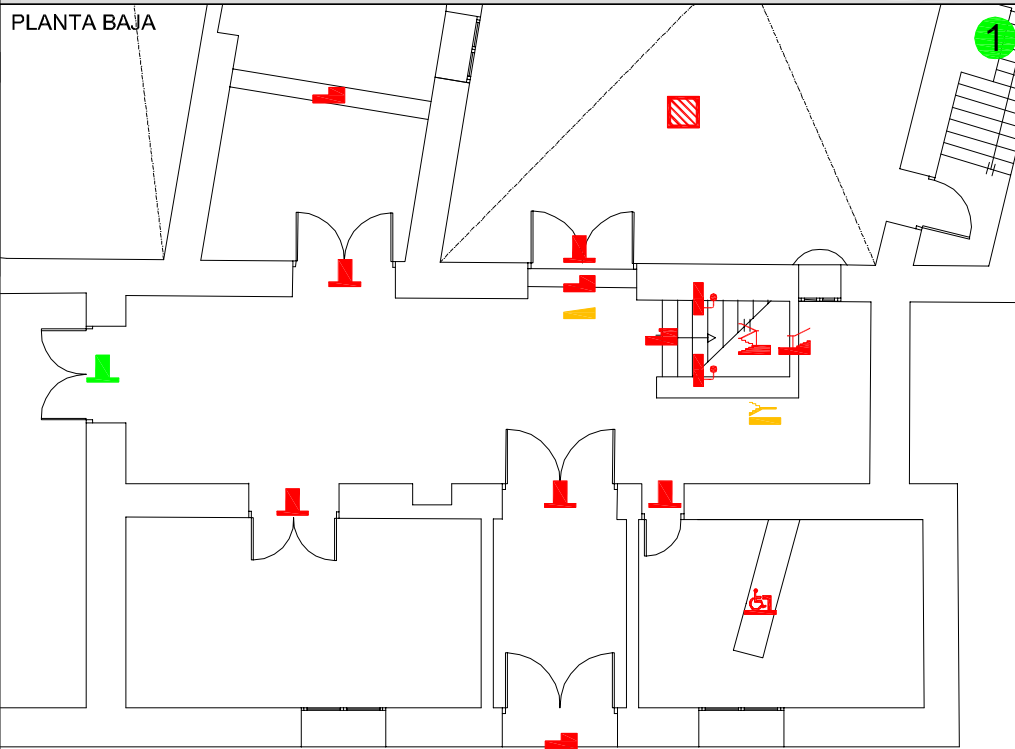
NOMBRE DEL EDIFICIO: Casa del Inca

INFORME A - PAG 5

ÁMBITOS 1

Esc: 1:125

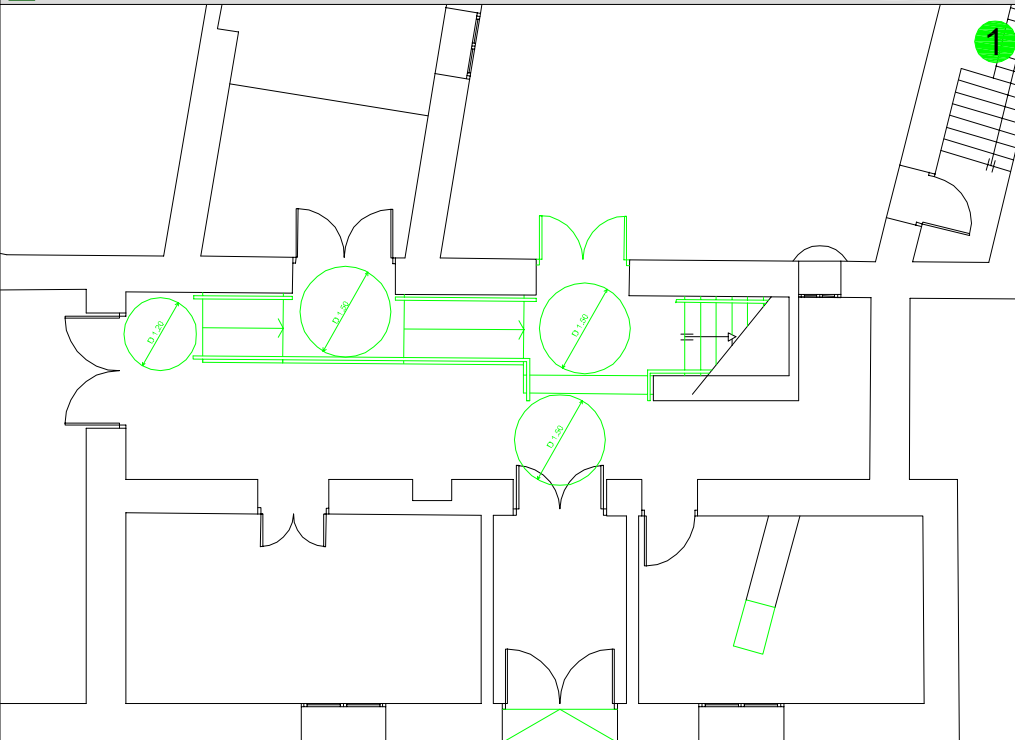
PLANTA BAJA



REFERENCIAS Junio de 2004

E1	RESALTE	
E2	ESCALÓN	
E3	RAMPA	
E4	RAMPA (PENDIENTE)	
E5	RAMPA (RELLANO)	
E6	RAMPA (PASAMANOS)	
E7	RAMPA (ALTURA PASAMANOS)	
E8	RAMPA (TERMINACIÓN PASAMANOS)	
E9	RAMPA (ZÓCALO)	
E10	PUERTA (ABERTURA)	
E11	PUERTA (ANCHO)	
E12	PUERTA (FRANJA DE PROTECCIÓN)	
E13	PUERTA (MECANISMO DE ABERTURA)	
E14	MOSTRADOR-BARRA	
E15	LAVABO ACCESIBLE	
E16	ESPACIO DE APROXIMACIÓN LATERAL	
E17	BARRAS	
E18	ACCESORIOS	
E19	ESPEJO	
E20	LAVAMANOS	
E21	MECANISMO DEL GRIFO	
E22	VUELO DE HUELLA \ CONTRAHUELLA	
E23	ESCALERA (DIMENSIONES)	
E24	ESCALERA (CANTIDAD DE ESCALONES)	
E25	ESCALERA (RELLANO)	
E26	ESCALERA	
E27	ESCALERA (CONTINUACIÓN PASAMANOS)	
E28	ESCALERA (TERMINACIÓN PASAMANOS)	
E30	PASAMANOS	
E31	ITINERARIO OBSTÁCULOS (MURO O PISO)	
E32	DUCHA	
E33	ESPACIO DE GIRO	
E34	ESCALERA-RAMPA (PROTECCIÓN)	
E35	SALVA ESCALERA	
E36	PLATAFORMA ELEVADORA	
E38	ASCENSOR (BARRAS)	
E39	ASCENSOR (BOTONERA)	
E40	ASCENSOR	
E41	SEÑALIZACIÓN	
E42	PLAZAS RESERVADAS	
E44	PAVIMENTO	
E45	MOBILIARIO	

■ PROPUESTA 1



CÓDIGO DE COLORES

	INCORRECTO INACCESIBLE		MEJORABLE
	CORRECTO ACCESIBLE		INEXISTENTE

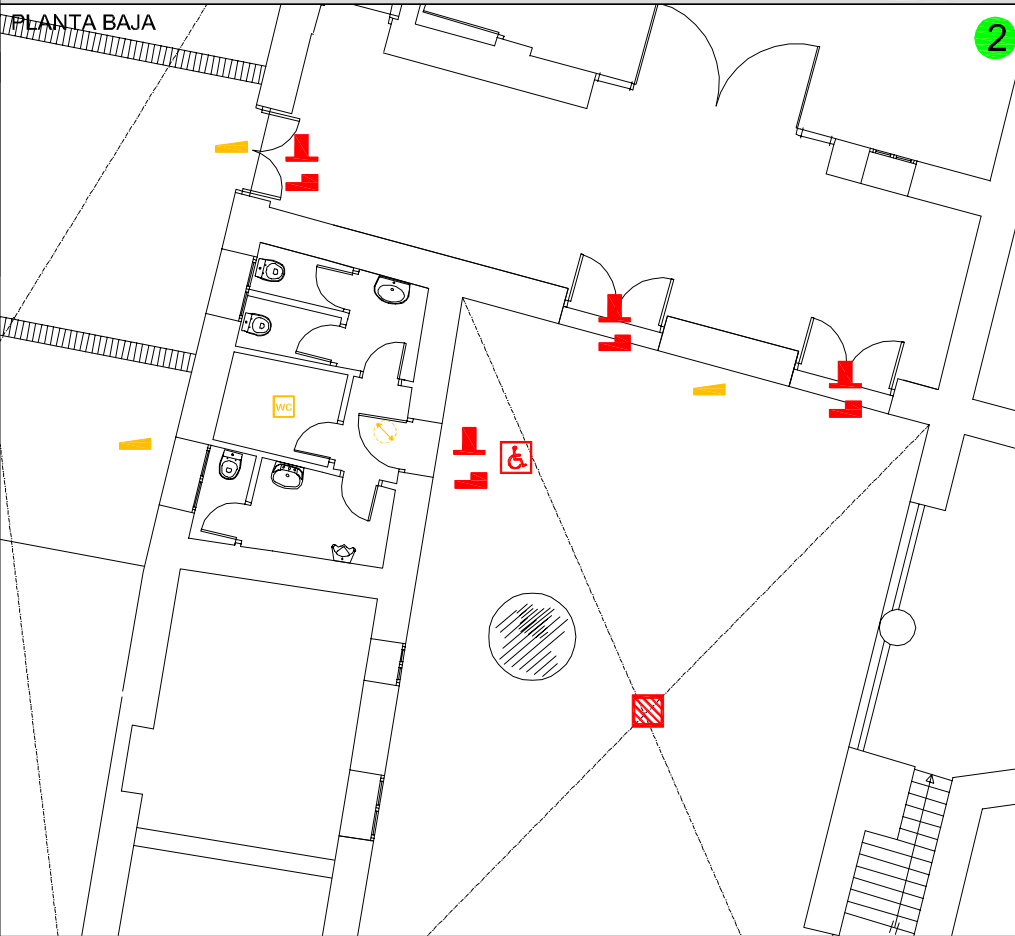
NOMBRE DEL EDIFICIO: Casa del Inca

INFORME A - PAG 6

ÁMBITOS 2

Esc: 1:125

PLANTA BAJA



REFERENCIAS

Junio de 2004

E1	RESALTE	
E2	ESCALÓN	
E3	RAMPA	
E4	RAMPA (PENDIENTE)	
E5	RAMPA (RELLANO)	
E6	RAMPA (PASAMANOS)	
E7	RAMPA (ALTURA PASAMANOS)	
E8	RAMPA (TERMINACIÓN PASAMANOS)	
E9	RAMPA (ZÓCALO)	
E10	PUERTA (ABERTURA)	
E11	PUERTA (ANCHO)	
E12	PUERTA (FRANJA DE PROTECCIÓN)	
E13	PUERTA (MECANISMO DE ABERTURA)	
E14	MOSTRADOR-BARRA	
E15	LAVABO ACCESIBLE	
E16	ESPACIO DE APROXIMACIÓN LATERAL	
E17	BARRAS	
E18	ACCESORIOS	
E19	ESPEJO	
E20	LAVAMANOS	
E21	MECANISMO DEL GRIFO	
E22	VUELO DE HUELLA \ CONTRAHUELLA	
E23	ESCALERA (DIMENSIONES)	
E24	ESCALERA (CANTIDAD DE ESCALONES)	
E25	ESCALERA (RELLANO)	
E26	ESCALERA	
E27	ESCALERA (CONTINUACIÓN PASAMANOS)	
E28	ESCALERA (TERMINACIÓN PASAMANOS)	
E30	PASAMANOS	
E31	ITINERARIO OBSTÁCULOS (MURO O PISO)	
E32	DUCHA	
E33	ESPACIO DE GIRO	
E34	ESCALERA-RAMPA (PROTECCIÓN)	
E35	SALVA ESCALERA	
E36	PLATAFORMA ELEVADORA	
E38	ASCENSOR (BARRAS)	
E39	ASCENSOR (BOTONERA)	
E40	ASCENSOR	
E41	SEÑALIZACIÓN	
E42	PLAZAS RESERVADAS	
E44	PAVIMENTO	
E45	MOBILIARIO	

PROPOSTA 2



CÓDIGO DE COLORES

	INCORRECTO INACCESIBLE		MEJORABLE
	CORRECTO ACCESIBLE		INEXISTENTE

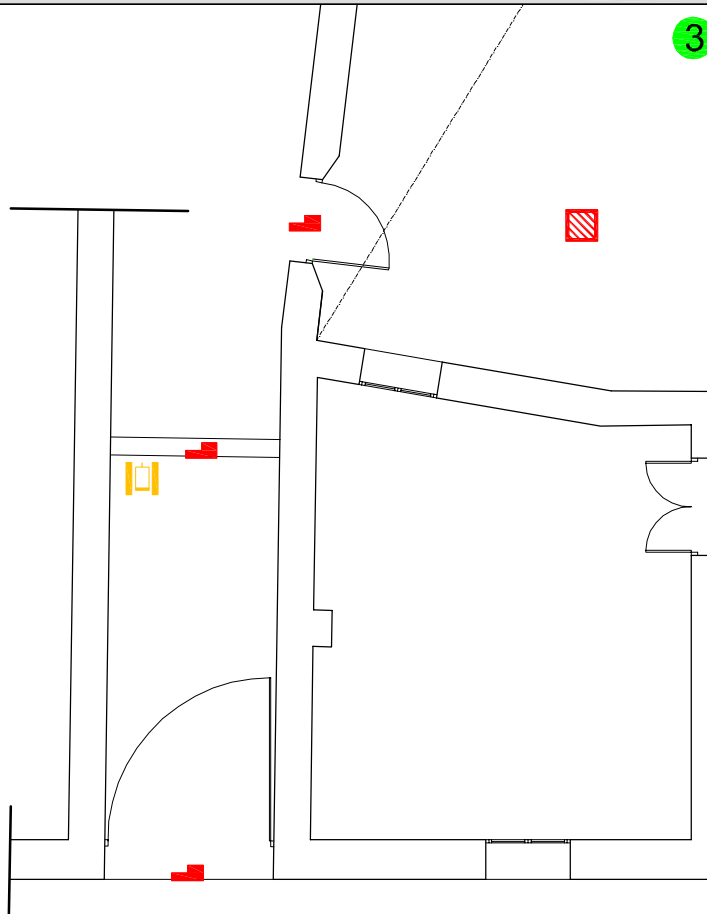
NOMBRE DEL EDIFICIO: Casa del Inca

INFORME A - PAG 7

ÁMBITOS 3

Esc: 1:125

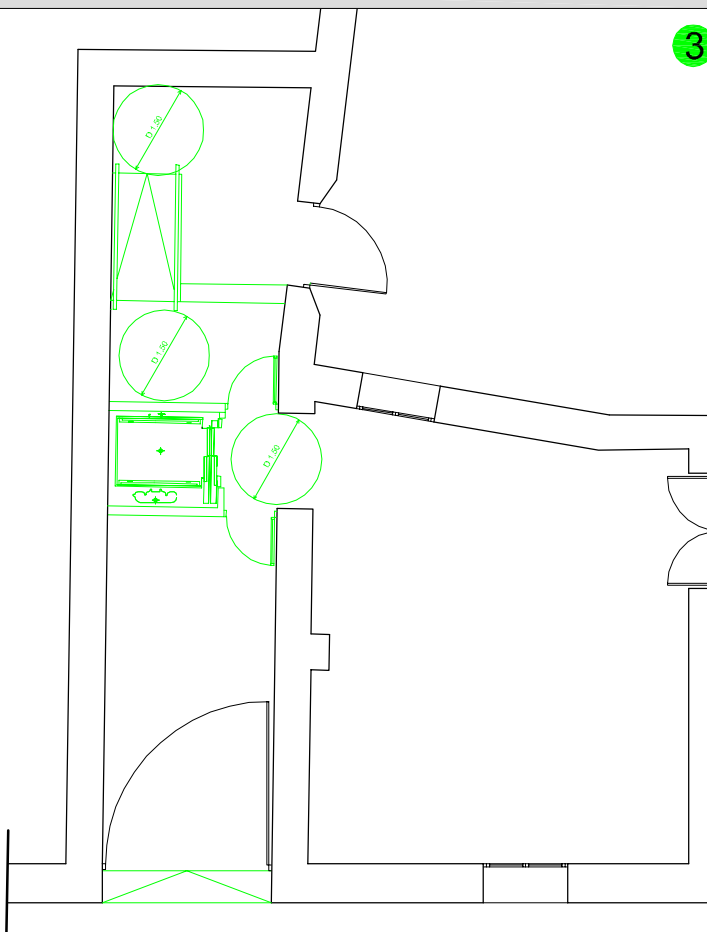
PLANTA BAJA



REFERENCIAS Junio de 2004

E1	RESALTE	
E2	ESCALÓN	
E3	RAMPA	
E4	RAMPA (PENDIENTE)	
E5	RAMPA (RELLANO)	
E6	RAMPA (PASAMANOS)	
E7	RAMPA (ALTURA PASAMANOS)	
E8	RAMPA (TERMINACIÓN PASAMANOS)	
E9	RAMPA (ZÓCALO)	
E10	PUERTA (ABERTURA)	
E11	PUERTA (ANCHO)	
E12	PUERTA (FRANJA DE PROTECCIÓN)	
E13	PUERTA (MECANISMO DE ABERTURA)	
E14	MOSTRADOR-BARRA	
E15	LAVABO ACCESIBLE	
E16	ESPACIO DE APROXIMACIÓN LATERAL	
E17	BARRAS	
E18	ACCESORIOS	
E19	ESPEJO	
E20	LAVAMANOS	
E21	MECANISMO DEL GRIFO	
E22	VUELO DE HUELLA \ CONTRAHUELLA	
E23	ESCALERA (DIMENSIONES)	
E24	ESCALERA (CANTIDAD DE ESCALONES)	
E25	ESCALERA (RELLANO)	
E26	ESCALERA	
E27	ESCALERA (CONTINUACIÓN PASAMANOS)	
E28	ESCALERA (TERMINACIÓN PASAMANOS)	
E30	PASAMANOS	
E31	ITINERARIO OBSTÁCULOS (MURO O PISO)	
E32	DUCHA	
E33	ESPACIO DE GIRO	
E34	ESCALERA-RAMPA (PROTECCIÓN)	
E35	SALVA ESCALERA	
E36	PLATAFORMA ELEVADORA	
E38	ASCENSOR (BARRAS)	
E39	ASCENSOR (BOTONERA)	
E40	ASCENSOR	
E41	SEÑALIZACIÓN	
E42	PLAZAS RESERVADAS	
E44	PAVIMENTO	
E45	MOBILIARIO	

■ PROPUESTA 3



CÓDIGO DE COLORES

	INCORRECTO INACCESIBLE		MEJORABLE
	CORRECTO ACCESIBLE		INEXISTENTE

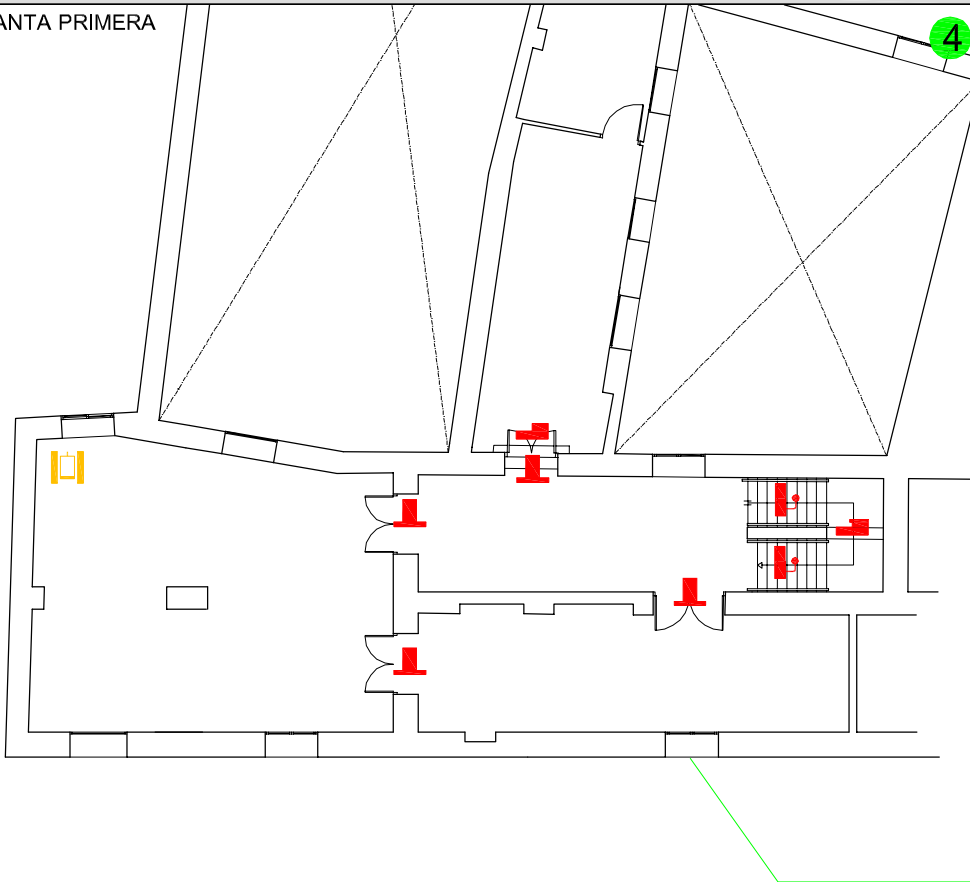
NOMBRE DEL EDIFICIO: Casa del Inca

INFORME A - PAG 8

ÁMBITOS 4

Esc: 1:200

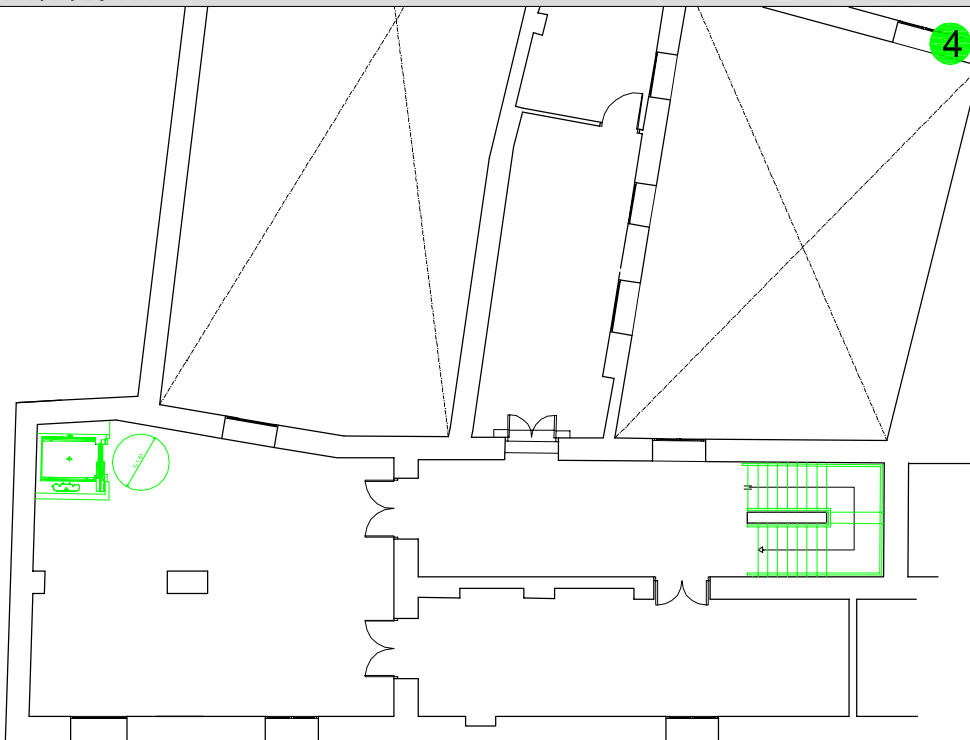
PLANTA PRIMERA



REFERENCIAS Junio de 2004

E1	RESALTE	
E2	ESCALÓN	
E3	RAMPA	
E4	RAMPA (PENDIENTE)	
E5	RAMPA (RELLANO)	
E6	RAMPA (PASAMANOS)	
E7	RAMPA (ALTURA PASAMANOS)	
E8	RAMPA (TERMINACIÓN PASAMANOS)	
E9	RAMPA (ZÓCALO)	
E10	PUERTA (ABERTURA)	
E11	PUERTA (ANCHO)	
E12	PUERTA (FRANJA DE PROTECCIÓN)	
E13	PUERTA (MECANISMO DE ABERTURA)	
E14	MOSTRADOR-BARRA	
E15	LAVABO ACCESIBLE	
E16	ESPACIO DE APROXIMACIÓN LATERAL	
E17	BARRAS	
E18	ACCESORIOS	
E19	ESPEJO	
E20	LAVAMANOS	
E21	MECANISMO DEL GRIFO	
E22	VUELO DE HUELLA \ CONTRAHUELLA	
E23	ESCALERA (DIMENSIONES)	
E24	ESCALERA (CANTIDAD DE ESCALONES)	
E25	ESCALERA (RELLANO)	
E26	ESCALERA	
E27	ESCALERA (CONTINUACIÓN PASAMANOS)	
E28	ESCALERA (TERMINACIÓN PASAMANOS)	
E30	PASAMANOS	
E31	ITINERARIO OBSTÁCULOS (MURO O PISO)	
E32	DUCHA	
E33	ESPACIO DE GIRO	
E34	ESCALERA-RAMPA (PROTECCIÓN)	
E35	SALVA ESCALERA	
E36	PLATAFORMA ELEVADORA	
E38	ASCENSOR (BARRAS)	
E39	ASCENSOR (BOTONERA)	
E40	ASCENSOR	
E41	SEÑALIZACIÓN	
E42	PLAZAS RESERVADAS	
E44	PAVIMENTO	
E45	MOBILIARIO	

PROPUESTA 4



CÓDIGO DE COLORES

	INCORRECTO INACCESIBLE		MEJORABLE
	CORRECTO ACCESIBLE		INEXISTENTE

NOMBRE DEL EDIFICIO: Casa del Inca

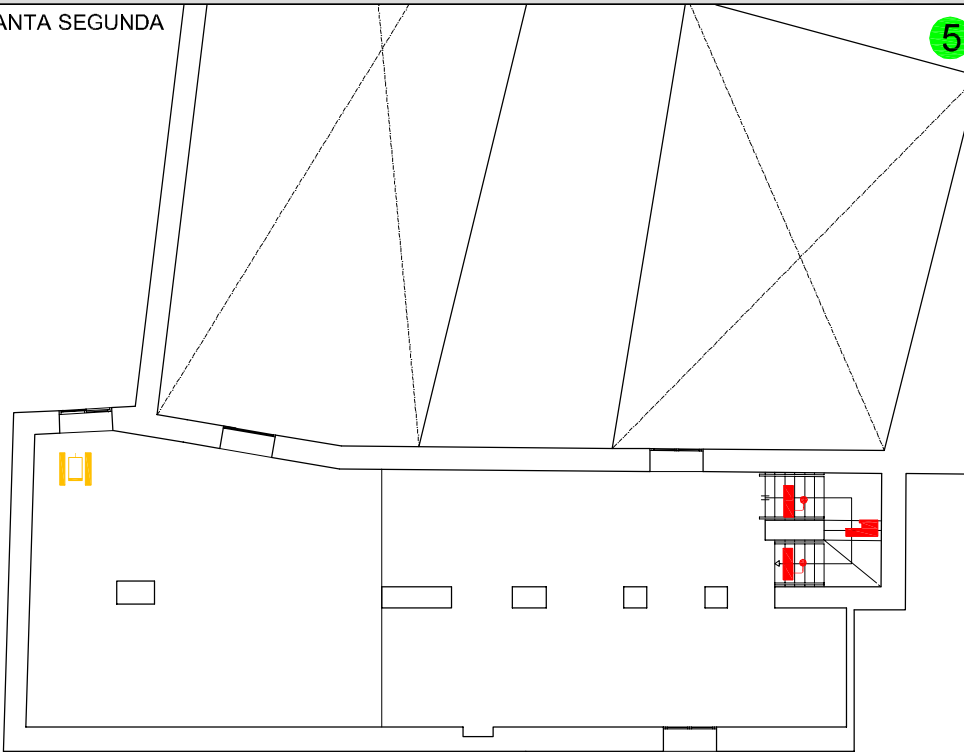
INFORME A - PAG 9

ÁMBITOS 5

Esc: 1:200

PLANTA SEGUNDA

5

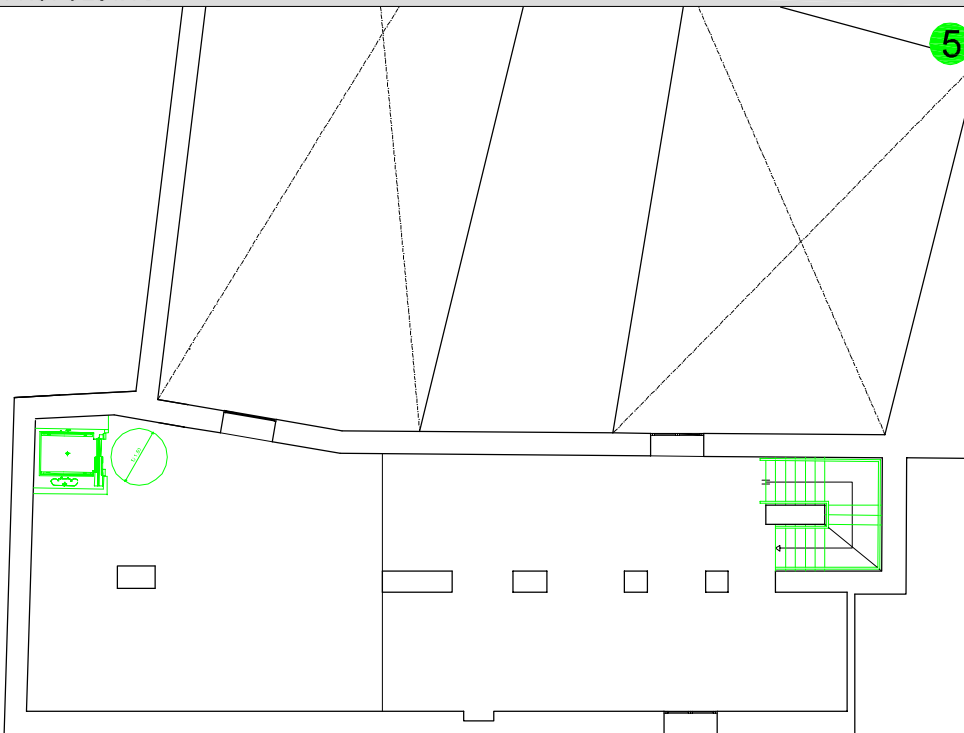


REFERENCIAS Junio de 2004

E1	RESALTE	
E2	ESCALÓN	
E3	RAMPA	
E4	RAMPA (PENDIENTE)	
E5	RAMPA (RELLANO)	
E6	RAMPA (PASAMANOS)	
E7	RAMPA (ALTURA PASAMANOS)	
E8	RAMPA (TERMINACIÓN PASAMANOS)	
E9	RAMPA (ZÓCALO)	
E10	PUERTA (ABERTURA)	
E11	PUERTA (ANCHO)	
E12	PUERTA (FRANJA DE PROTECCIÓN)	
E13	PUERTA (MECANISMO DE ABERTURA)	
E14	MOSTRADOR-BARRA	
E15	LAVABO ACCESIBLE	
E16	ESPACIO DE APROXIMACIÓN LATERAL	
E17	BARRAS	
E18	ACCESORIOS	
E19	ESPEJO	
E20	LAVAMANOS	
E21	MECANISMO DEL GRIFO	
E22	VUELO DE HUELLA \ CONTRAHUELLA	
E23	ESCALERA (DIMENSIONES)	
E24	ESCALERA (CANTIDAD DE ESCALONES)	
E25	ESCALERA (RELLANO)	
E26	ESCALERA	
E27	ESCALERA (CONTINUACIÓN PASAMANOS)	
E28	ESCALERA (TERMINACIÓN PASAMANOS)	
E30	PASAMANOS	
E31	ITINERARIO OBSTÁCULOS (MURO O PISO)	
E32	DUCHA	
E33	ESPACIO DE GIRO	
E34	ESCALERA-RAMPA (PROTECCIÓN)	
E35	SALVA ESCALERA	
E36	PLATAFORMA ELEVADORA	
E38	ASCENSOR (BARRAS)	
E39	ASCENSOR (BOTONERA)	
E40	ASCENSOR	
E41	SEÑALIZACIÓN	
E42	PLAZAS RESERVADAS	
E44	PAVIMENTO	
E45	MOBILIARIO	

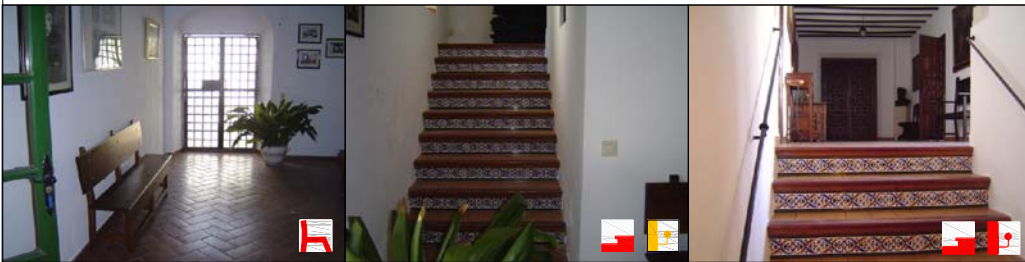
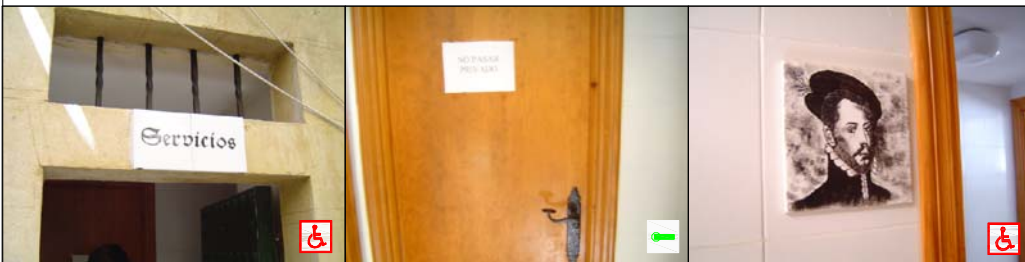
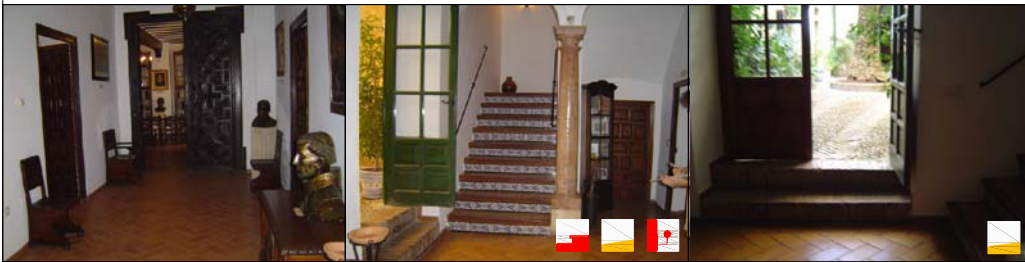
PROPUESTA 5

5



NOMBRE DEL EDIFICIO: Casa del Inca

INFORME A - PAG 10

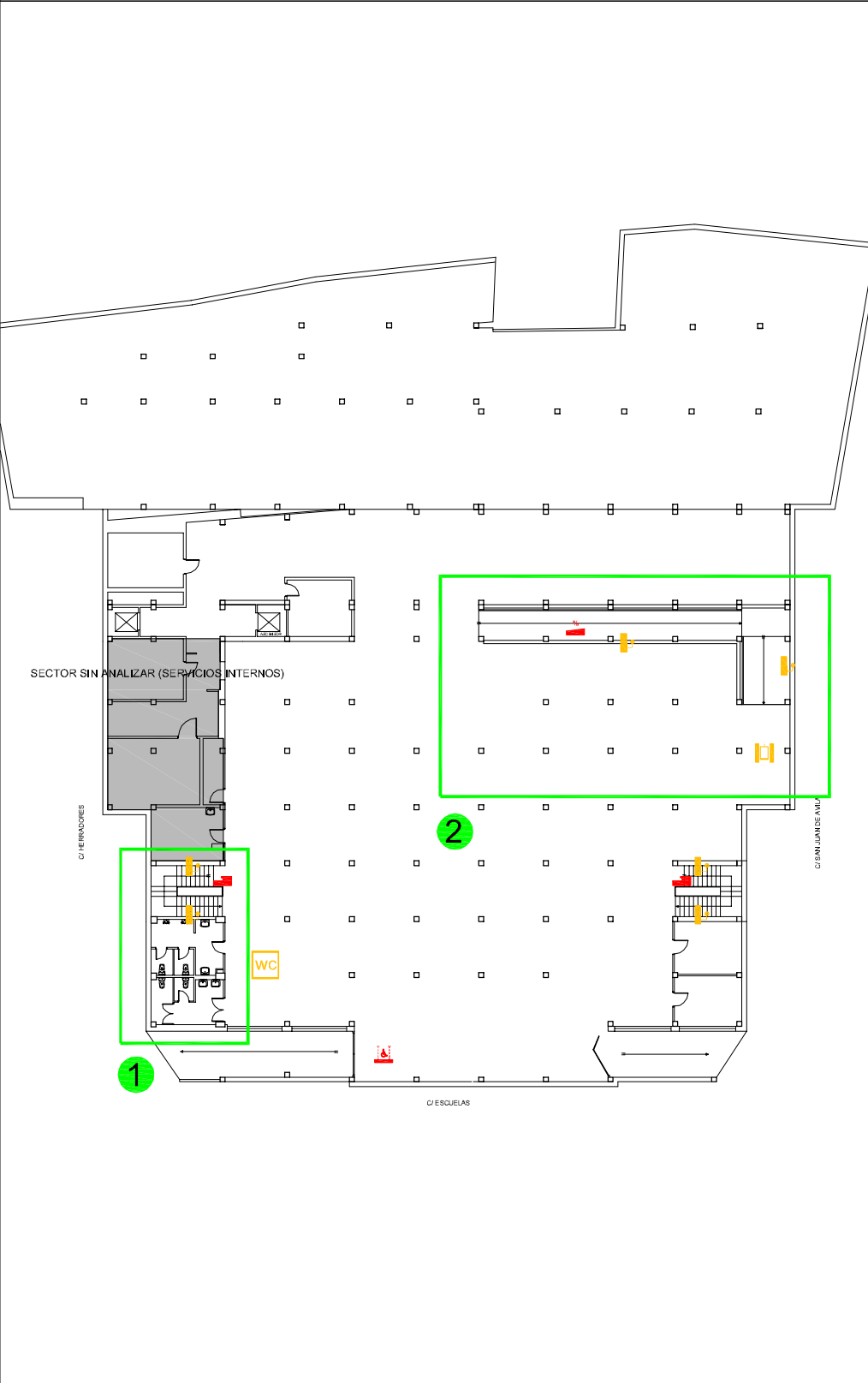


REFERENCIAS		Junio de 2004
E1	RESALTE	
E2	ESCALÓN	
E3	RAMPA	
E4	RAMPA (PENDIENTE)	
E5	RAMPA (RELLANO)	
E6	RAMPA (PASAMANOS)	
E7	RAMPA (ALTURA PASAMANOS)	
E8	RAMPA (TERMINACIÓN PASAMANOS)	
E9	RAMPA (ZÓCALO)	
E10	PUERTA (ABERTURA)	
E11	PUERTA (ANCHO)	
E12	PUERTA (FRANJA DE PROTECCIÓN)	
E13	PUERTA (MECANISMO DE ABERTURA)	
E14	MOSTRADOR-BARRA	
E15	LAVABO ACCESIBLE	
E16	ESPACIO DE APROXIMACIÓN LATERAL	
E17	BARRAS	
E18	ACCESORIOS	
E19	ESPEJO	
E20	LAVAMANOS	
E21	MECANISMO DEL GRIFO	
E22	VUELO DE HUELLA \ CONTRAHUELLA	
E23	ESCALERA (DIMENSIONES)	
E24	ESCALERA (CANTIDAD DE ESCALONES)	
E25	ESCALERA (RELLANO)	
E26	ESCALERA	
E27	ESCALERA (CONTINUACIÓN PASAMANOS)	
E28	ESCALERA (TERMINACIÓN PASAMANOS)	
E30	PASAMANOS	
E31	ITINERARIO OBSTÁCULOS (MURO O PISO)	
E32	DUCHA	
E33	ESPACIO DE GIRO	
E34	ESCALERA-RAMPA (PROTECCIÓN)	
E35	SALVA ESCALERA	
E36	PLATAFORMA ELEVADORA	
E38	ASCENSOR (BARRAS)	
E39	ASCENSOR (BOTONERA)	
E40	ASCENSOR	
E41	SEÑALIZACIÓN	
E42	PLAZAS RESERVADAS	
E44	PAVIMENTO	
E45	MOBILIARIO	

CÓDIGO DE COLORES	
	INCORRECTO INACCESIBLE
	MEJORABLE
	CORRECTO ACCESIBLE
	INEXISTENTE

NOMBRE DEL EDIFICIO
Mercado de Abasto
CALLE
C. San Juan de Ávila - C. Herradores
ACTIVIDAD O USO
Comercial
DIAGNÓSTICO DE ACCESIBILIDAD DE LOS EDIFICIOS
<input type="checkbox"/> ACCESIBLE <input checked="" type="checkbox"/> CONVERTIBLE <input type="checkbox"/> INACCESIBLE
PLANTA SUBSUELO - ÁMBITOS DE ACTUACIÓN Esc: 1:400

INFORME A - PAG 1



REFERENCIAS Junio de 2004

E1	RESALTE	
E2	ESCALÓN	
E3	RAMPA	
E4	RAMPA (PENDIENTE)	
E5	RAMPA (RELLANO)	
E6	RAMPA (PASAMANOS)	
E7	RAMPA (ALTURA PASAMANOS)	
E8	RAMPA (TERMINACIÓN PASAMANOS)	
E9	RAMPA (ZÓCALO)	
E10	PUERTA (ABERTURA)	
E11	PUERTA (ANCHO)	
E12	PUERTA (FRANJA DE PROTECCIÓN)	
E13	PUERTA (MECANISMO DE ABERTURA)	
E14	MOSTRADOR-BARRA	
E15	LAVABO ACCESIBLE	
E16	ESPACIO DE APROXIMACIÓN LATERAL	
E17	BARRAS	
E18	ACCESORIOS	
E19	ESPEJO	
E20	LAVAMANOS	
E21	MECANISMO DEL GRIFO	
E22	VUELO DE HUELLA \ CONTRAHUELLA	
E23	ESCALERA (DIMENSIONES)	
E24	ESCALERA (CANTIDAD DE ESCALONES)	
E25	ESCALERA (RELLANO)	
E26	ESCALERA	
E27	ESCALERA (CONTINUACIÓN PASAMANOS)	
E28	ESCALERA (TERMINACIÓN PASAMANOS)	
E30	PASAMANOS	
E31	ITINERARIO OBSTÁCULOS (MURO O PISO)	
E32	DUCHA	
E33	ESPACIO DE GIRO	
E34	ESCALERA-RAMPA (PROTECCIÓN)	
E35	SALVA ESCALERA	
E36	PLATAFORMA ELEVADORA	
E38	ASCENSOR (BARRAS)	
E39	ASCENSOR (BOTONERA)	
E40	ASCENSOR	
E41	SEÑALIZACIÓN	
E42	PLAZAS RESERVADAS	
E44	PAVIMENTO	
E45	MOBILIARIO	

CÓDIGO DE COLORES

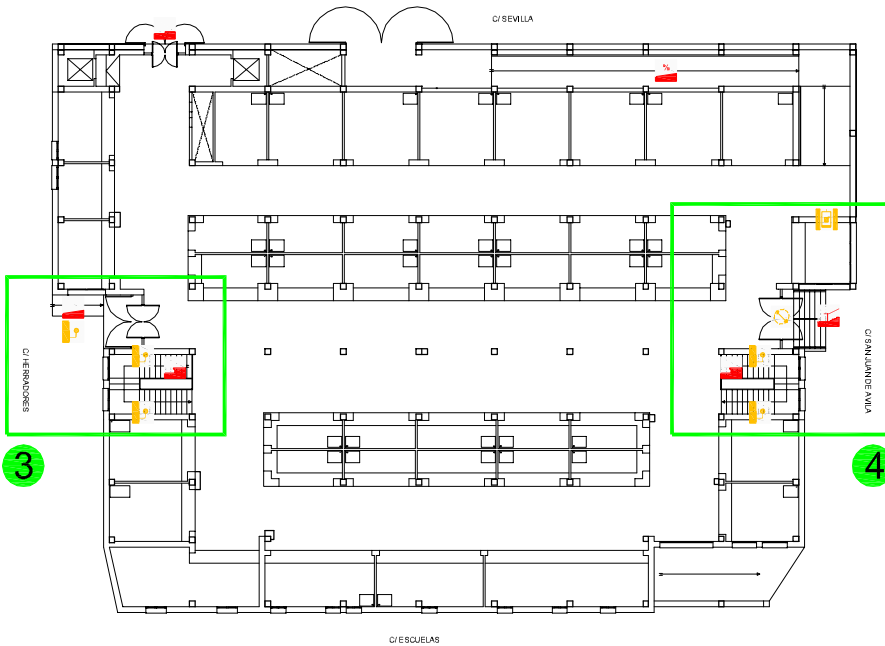
	INCORRECTO INACCESIBLE		MEJORABLE
	CORRECTO ACCESIBLE		INEXISTENTE

NOMBRE DEL EDIFICIO: Mercado de Abasto

INFORME A - PAG 2

PLANTA BAJA - ÁMBITOS DE ACTUACIÓN

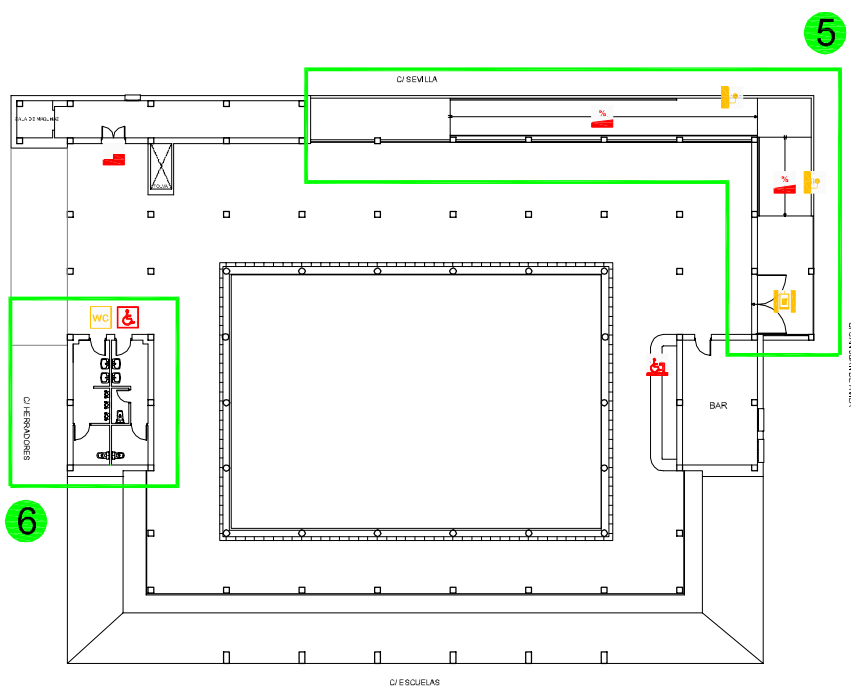
Esc: 1:400

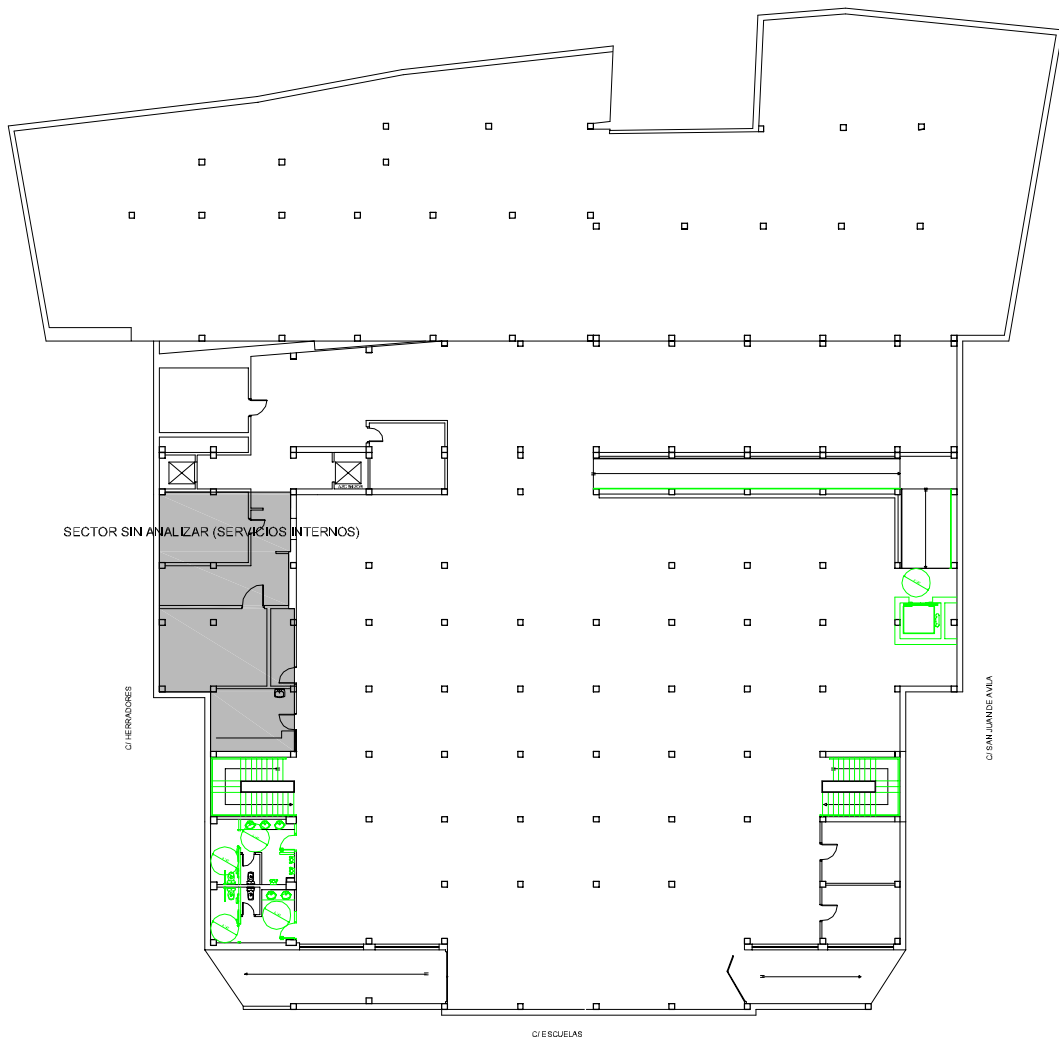


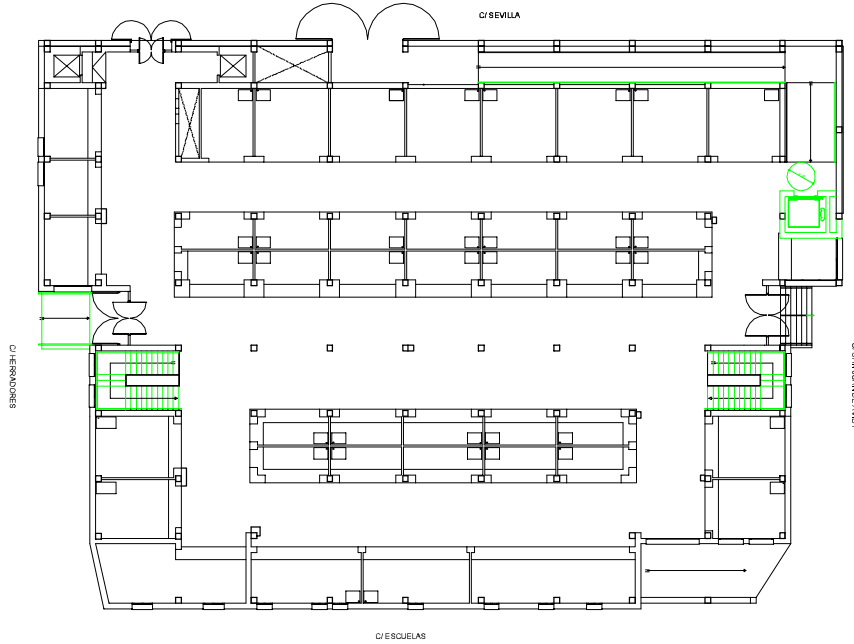
REFERENCIAS Junio de 2004

E1	RESALTE	
E2	ESCALÓN	
E3	RAMPA	
E4	RAMPA (PENDIENTE)	
E5	RAMPA (RELLANO)	
E6	RAMPA (PASAMANOS)	
E7	RAMPA (ALTURA PASAMANOS)	
E8	RAMPA (TERMINACIÓN PASAMANOS)	
E9	RAMPA (ZÓCALO)	
E10	PUERTA (ABERTURA)	
E11	PUERTA (ANCHO)	
E12	PUERTA (FRANJA DE PROTECCIÓN)	
E13	PUERTA (MECANISMO DE ABERTURA)	
E14	MOSTRADOR-BARRA	
E15	LAVABO ACCESIBLE	
E16	ESPACIO DE APROXIMACIÓN LATERAL	
E17	BARRAS	
E18	ACCESORIOS	
E19	ESPEJO	
E20	LAVAMANOS	
E21	MECANISMO DEL GRIFO	
E22	VUELO DE HUELLA \ CONTRAHUELLA	
E23	ESCALERA (DIMENSIONES)	
E24	ESCALERA (CANTIDAD DE ESCALONES)	
E25	ESCALERA (RELLANO)	
E26	ESCALERA	
E27	ESCALERA (CONTINUACIÓN PASAMANOS)	
E28	ESCALERA (TERMINACIÓN PASAMANOS)	
E30	PASAMANOS	
E31	ITINERARIO OBSTÁCULOS (MURO O PISO)	
E32	DUCHA	
E33	ESPACIO DE GIRO	
E34	ESCALERA-RAMPA (PROTECCIÓN)	
E35	SALVA ESCALERA	
E36	PLATAFORMA ELEVADORA	
E38	ASCENSOR (BARRAS)	
E39	ASCENSOR (BOTONERA)	
E40	ASCENSOR (PUERTAS)	
E41	SEÑALIZACIÓN	
E42	PLAZAS RESERVADAS	
E44	PAVIMENTO	
E45	MOBILIARIO	

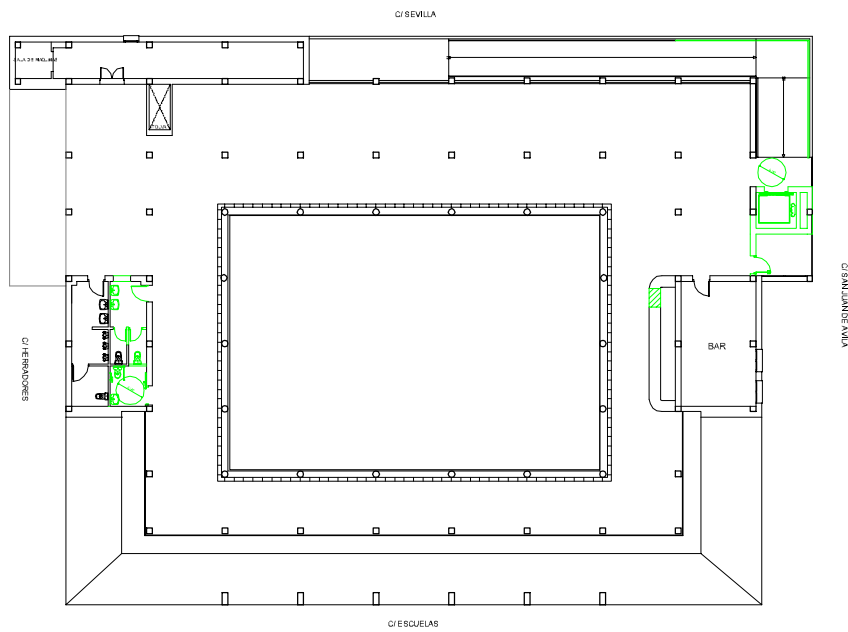
PLANTA PRIMERA







PLANTA PRIMERA



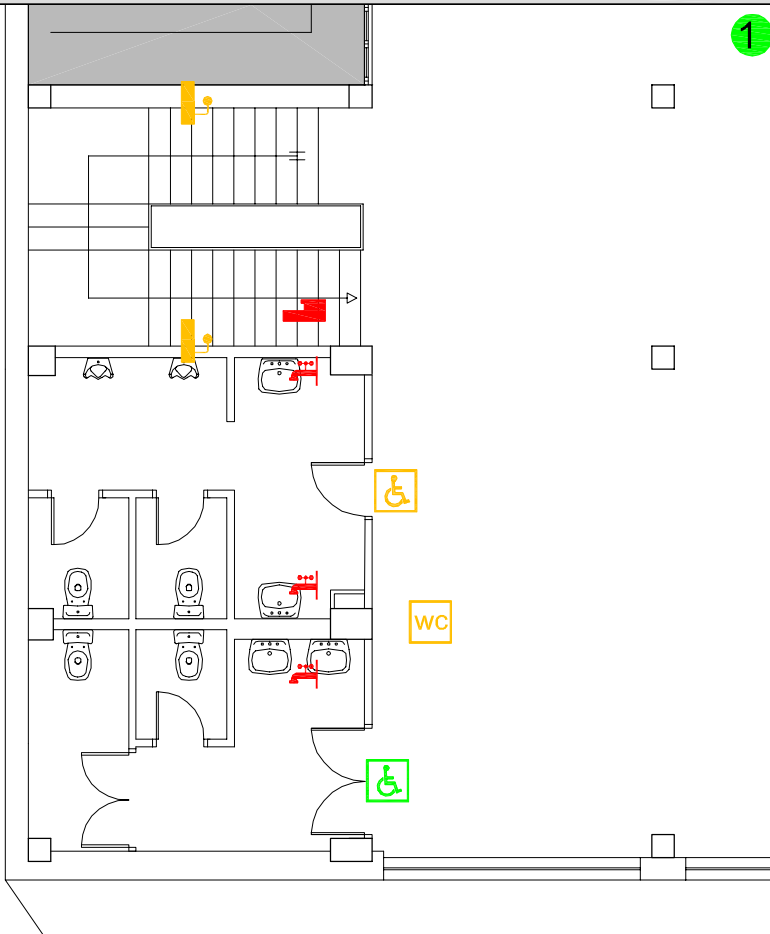
NOMBRE DEL EDIFICIO: Mercado de Abasto

INFORME A - PAG 5

ÁMBITO 1

Esc: 1:100

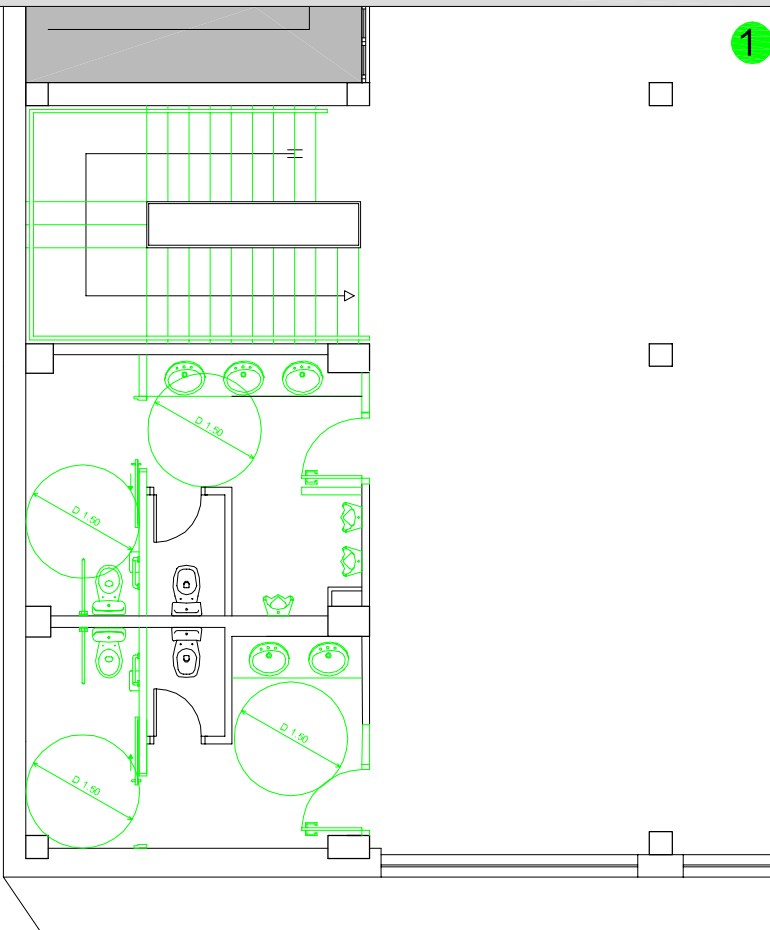
PLANTA SUBSUELO



REFERENCIAS Junio de 2004

E1	RESALTE	
E2	ESCALÓN	
E3	RAMPA	
E4	RAMPA (PENDIENTE)	
E5	RAMPA (RELLANO)	
E6	RAMPA (PASAMANOS)	
E7	RAMPA (ALTURA PASAMANOS)	
E8	RAMPA (TERMINACIÓN PASAMANOS)	
E9	RAMPA (ZÓCALO)	
E10	PUERTA (ABERTURA)	
E11	PUERTA (ANCHO)	
E12	PUERTA (FRANJA DE PROTECCIÓN)	
E13	PUERTA (MECANISMO DE ABERTURA)	
E14	MOSTRADOR-BARRA	
E15	LAVABO ACCESIBLE	
E16	ESPACIO DE APROXIMACIÓN LATERAL	
E17	BARRAS	
E18	ACCESORIOS	
E19	ESPEJO	
E20	LAVAMANOS	
E21	MECANISMO DEL GRIFO	
E22	VUELO DE HUELLA \ CONTRAHUELLA	
E23	ESCALERA (DIMENSIONES)	
E24	ESCALERA (CANTIDAD DE ESCALONES)	
E25	ESCALERA (RELLANO)	
E26	ESCALERA	
E27	ESCALERA (CONTINUACIÓN PASAMANOS)	
E28	ESCALERA (TERMINACIÓN PASAMANOS)	
E30	PASAMANOS	
E31	ITINERARIO OBSTÁCULOS (MURO O PISO)	
E32	DUCHA	
E33	ESPACIO DE GIRO	
E34	ESCALERA-RAMPA (PROTECCIÓN)	
E35	SALVA ESCALERA	
E36	PLATAFORMA ELEVADORA	
E38	ASCENSOR (BARRAS)	
E39	ASCENSOR (BOTONERA)	
E40	ASCENSOR (PUERTAS)	
E41	SEÑALIZACIÓN	
E42	PLAZAS RESERVADAS	
E44	PAVIMENTO	
E45	MOBILIARIO	

PROPUESTA 1



CÓDIGO DE COLORES

	INCORRECTO INACCESIBLE		MEJORABLE
	CORRECTO ACCESIBLE		INEXISTENTE

NOMBRE DEL EDIFICIO: Mercado de Abasto

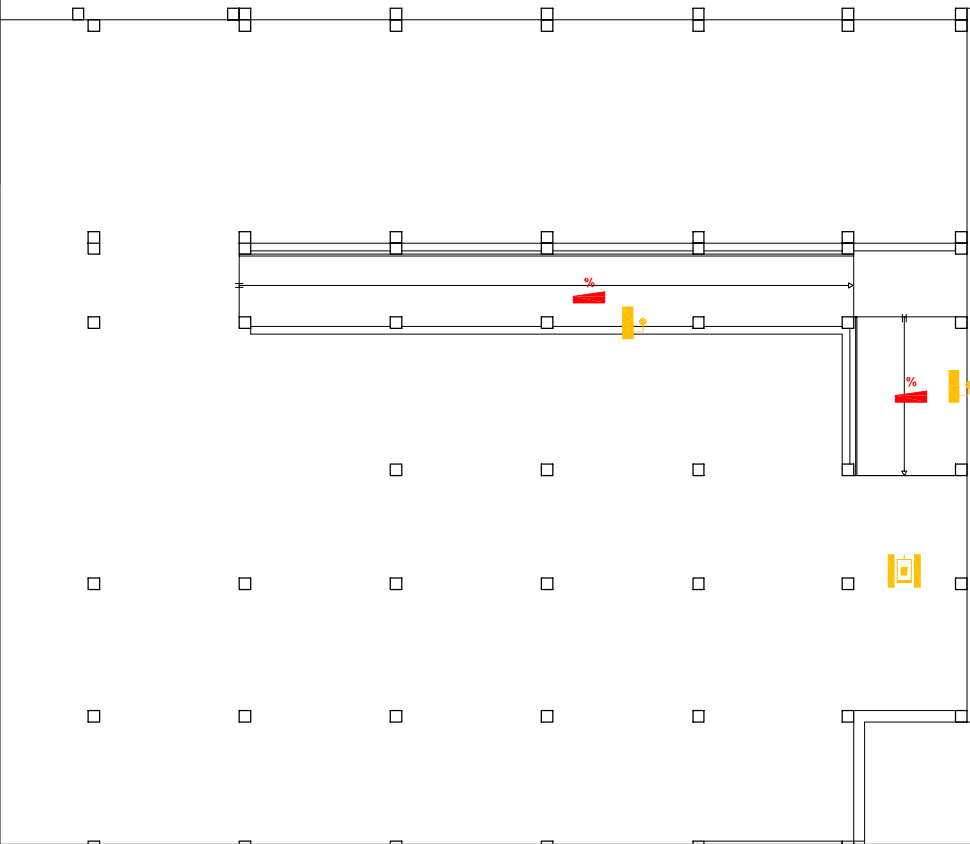
INFORME A - PAG 6

ÁMBITO 2

Esc: 1:200

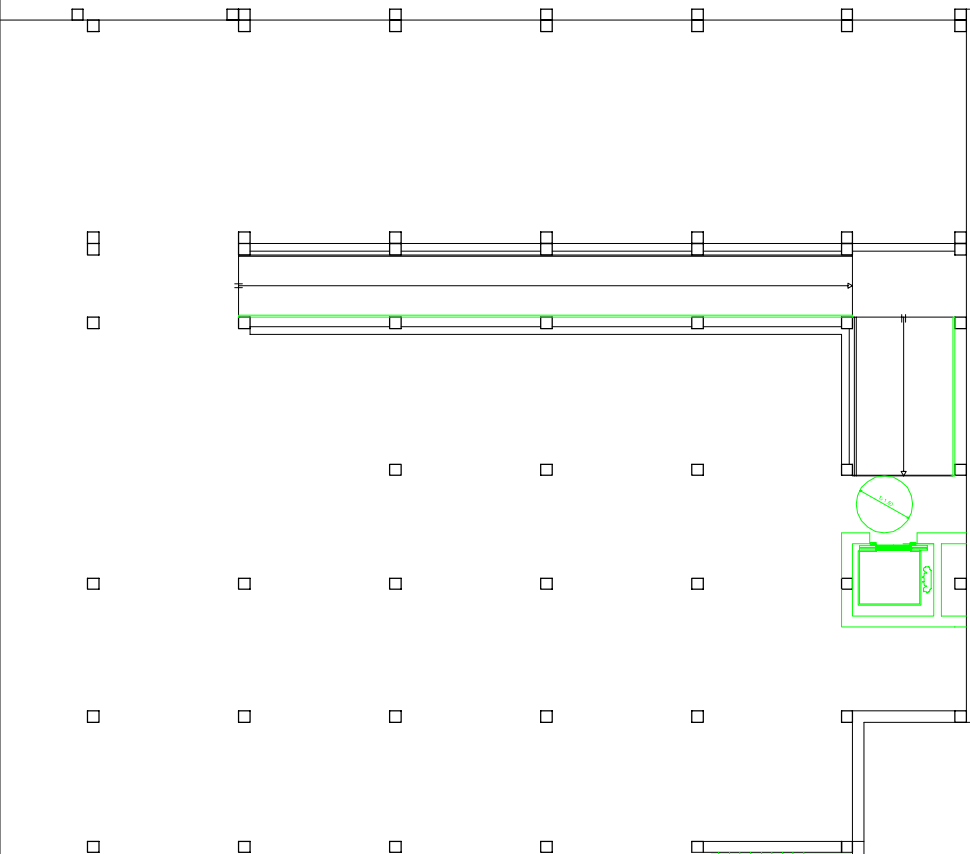
PLANTA SUBSUELO

2



PROPOSTA 2

2



REFERENCIAS Junio de 2004

E1	RESALTE	
E2	ESCALÓN	
E3	RAMPA	
E4	RAMPA (PENDIENTE)	
E5	RAMPA (RELLANO)	
E6	RAMPA (PASAMANOS)	
E7	RAMPA (ALTURA PASAMANOS)	
E8	RAMPA (TERMINACIÓN PASAMANOS)	
E9	RAMPA (ZÓCALO)	
E10	PUERTA (ABERTURA)	
E11	PUERTA (ANCHO)	
E12	PUERTA (FRANJA DE PROTECCIÓN)	
E13	PUERTA (MECANISMO DE ABERTURA)	
E14	MOSTRADOR-BARRA	
E15	LAVABO ACCESIBLE	
E16	ESPACIO DE APROXIMACIÓN LATERAL	
E17	BARRAS	
E18	ACCESORIOS	
E19	ESPEJO	
E20	LAVAMANOS	
E21	MECANISMO DEL GRIFO	
E22	VUELO DE HUELLA \ CONTRAHUELLA	
E23	ESCALERA (DIMENSIONES)	
E24	ESCALERA (CANTIDAD DE ESCALONES)	
E25	ESCALERA (RELLANO)	
E26	ESCALERA	
E27	ESCALERA (CONTINUACIÓN PASAMANOS)	
E28	ESCALERA (TERMINACIÓN PASAMANOS)	
E30	PASAMANOS	
E31	ITINERARIO OBSTÁCULOS (MURO O PISO)	
E32	DUCHA	
E33	ESPACIO DE GIRO	
E34	ESCALERA-RAMPA (PROTECCIÓN)	
E35	SALVA ESCALERA	
E36	PLATAFORMA ELEVADORA	
E38	ASCENSOR (BARRAS)	
E39	ASCENSOR (BOTONERA)	
E40	ASCENSOR (PUERTAS)	
E41	SEÑALIZACIÓN	
E42	PLAZAS RESERVADAS	
E44	PAVIMENTO	
E45	MOBILIARIO	

CÓDIGO DE COLORES

	INCORRECTO INACCESIBLE		MEJORABLE
	CORRECTO ACCESIBLE		INEXISTENTE

NOMBRE DEL EDIFICIO: Mercado de Abasto

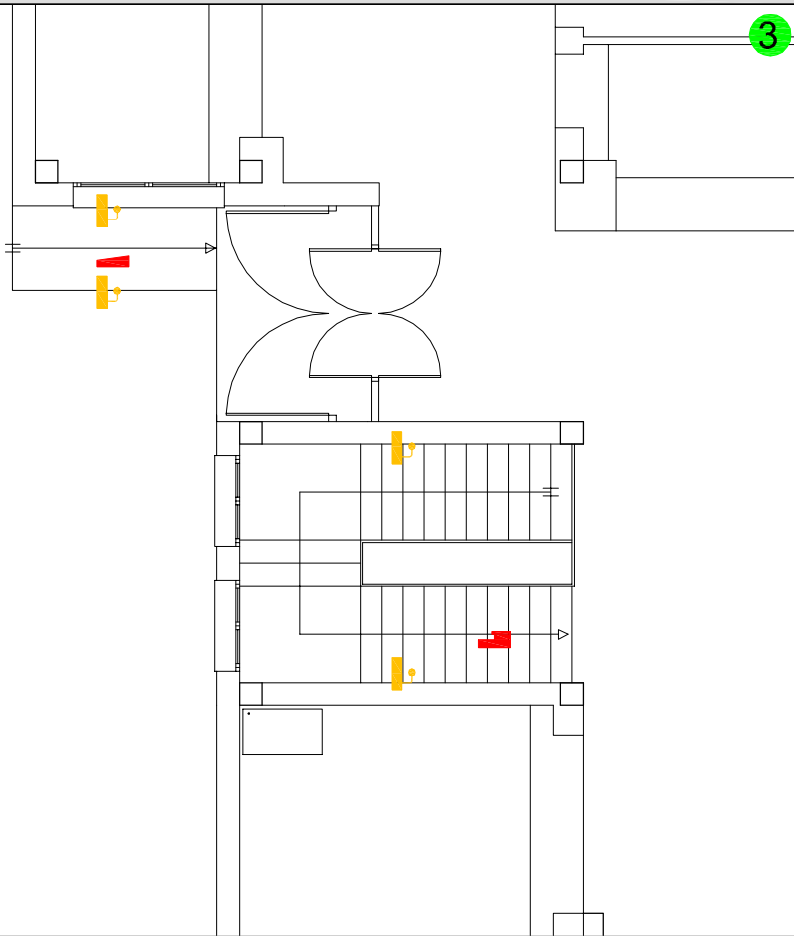
INFORME A - PAG 7

ÁMBITO 3

Esc: 1:100

PLANTA BAJA

C/ HERRADORES

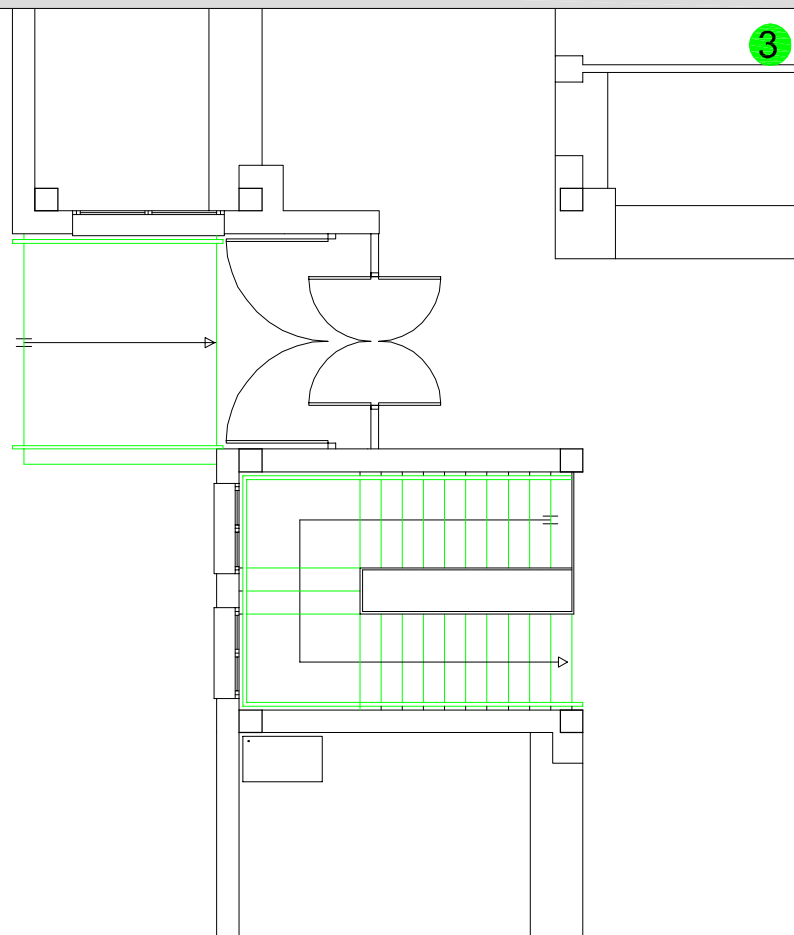


REFERENCIAS Junio de 2004

E1	RESALTE	
E2	ESCALÓN	
E3	RAMPA	
E4	RAMPA (PENDIENTE)	
E5	RAMPA (RELLANO)	
E6	RAMPA (PASAMANOS)	
E7	RAMPA (ALTURA PASAMANOS)	
E8	RAMPA (TERMINACIÓN PASAMANOS)	
E9	RAMPA (ZÓCALO)	
E10	PUERTA (ABERTURA)	
E11	PUERTA (ANCHO)	
E12	PUERTA (FRANJA DE PROTECCIÓN)	
E13	PUERTA (MECANISMO DE ABERTURA)	
E14	MOSTRADOR-BARRA	
E15	LAVABO ACCESIBLE	
E16	ESPACIO DE APROXIMACIÓN LATERAL	
E17	BARRAS	
E18	ACCESORIOS	
E19	ESPEJO	
E20	LAVAMANOS	
E21	MECANISMO DEL GRIFO	
E22	VUELO DE HUELLA \ CONTRAHUELLA	
E23	ESCALERA (DIMENSIONES)	
E24	ESCALERA (CANTIDAD DE ESCALONES)	
E25	ESCALERA (RELLANO)	
E26	ESCALERA	
E27	ESCALERA (CONTINUACIÓN PASAMANOS)	
E28	ESCALERA (TERMINACIÓN PASAMANOS)	
E30	PASAMANOS	
E31	ITINERARIO OBSTÁCULOS (MURO O PISO)	
E32	DUCHA	
E33	ESPACIO DE GIRO	
E34	ESCALERA-RAMPA (PROTECCIÓN)	
E35	SALVA ESCALERA	
E36	PLATAFORMA ELEVADORA	
E38	ASCENSOR (BARRAS)	
E39	ASCENSOR (BOTONERA)	
E40	ASCENSOR (PUERTAS)	
E41	SEÑALIZACIÓN	
E42	PLAZAS RESERVADAS	
E44	PAVIMENTO	
E45	MOBILIARIO	

PROPUESTA 3

C/ HERRADORES



CÓDIGO DE COLORES

	INCORRECTO INACCESIBLE		MEJORABLE
	CORRECTO ACCESIBLE		INEXISTENTE

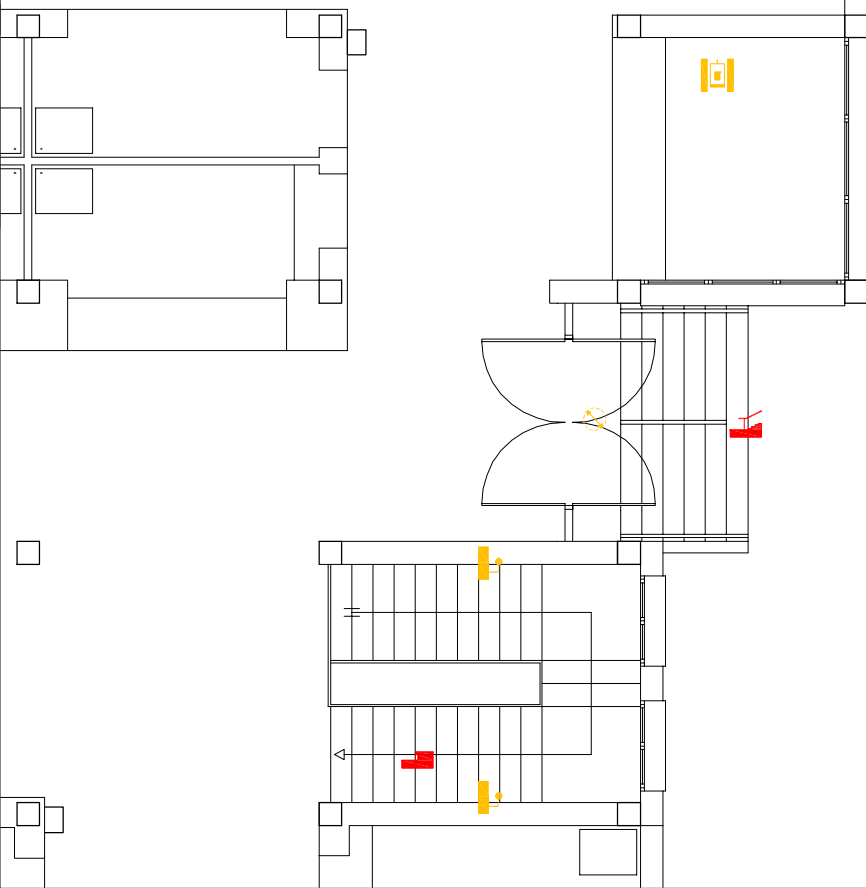
NOMBRE DEL EDIFICIO: Mercado de Abasto

INFORME A - PAG 8

ÁMBITO 4

Esc: 1:100

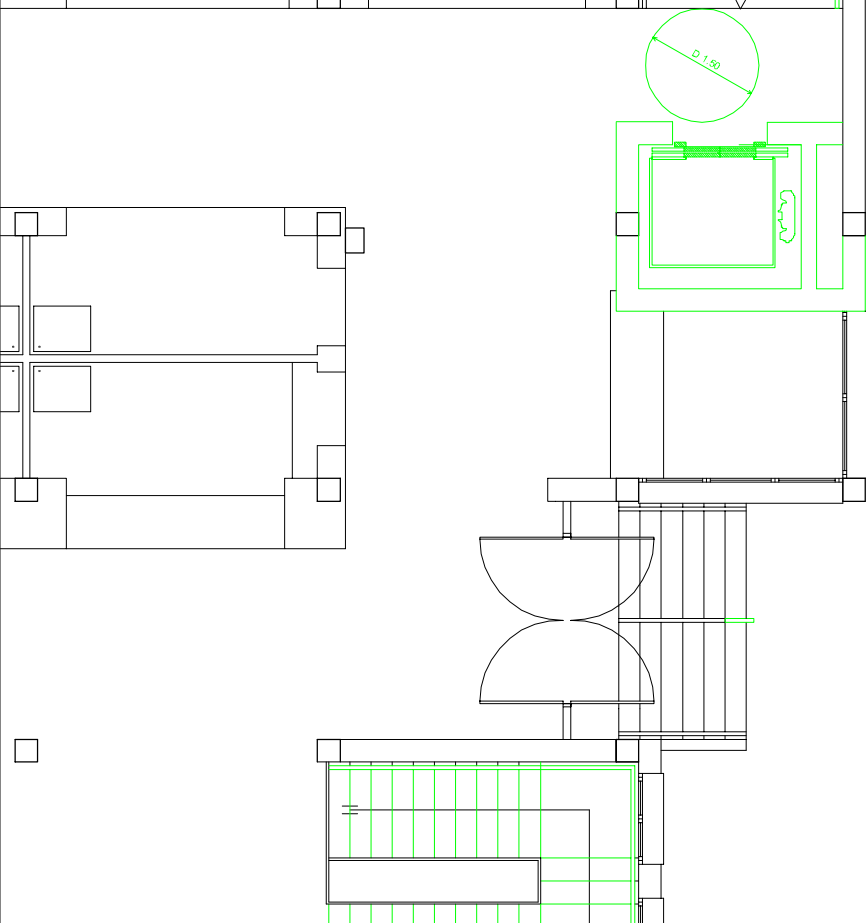
PLANTA BAJA



REFERENCIAS Junio de 2004

E1	RESALTE	
E2	ESCALÓN	
E3	RAMPA	
E4	RAMPA (PENDIENTE)	
E5	RAMPA (RELLANO)	
E6	RAMPA (PASAMANOS)	
E7	RAMPA (ALTURA PASAMANOS)	
E8	RAMPA (TERMINACIÓN PASAMANOS)	
E9	RAMPA (ZÓCALO)	
E10	PUERTA (ABERTURA)	
E11	PUERTA (ANCHO)	
E12	PUERTA (FRANJA DE PROTECCIÓN)	
E13	PUERTA (MECANISMO DE ABERTURA)	
E14	MOSTRADOR-BARRA	
E15	LAVABO ACCESIBLE	
E16	ESPACIO DE APROXIMACIÓN LATERAL	
E17	BARRAS	
E18	ACCESORIOS	
E19	ESPEJO	
E20	LAVAMANOS	
E21	MECANISMO DEL GRIFO	
E22	VUELO DE HUELLA \ CONTRAHUELLA	
E23	ESCALERA (DIMENSIONES)	
E24	ESCALERA (CANTIDAD DE ESCALONES)	
E25	ESCALERA (RELLANO)	
E26	ESCALERA	
E27	ESCALERA (CONTINUACIÓN PASAMANOS)	
E28	ESCALERA (TERMINACIÓN PASAMANOS)	
E30	PASAMANOS	
E31	ITINERARIO OBSTÁCULOS (MURO O PISO)	
E32	DUCHA	
E33	ESPACIO DE GIRO	
E34	ESCALERA-RAMPA (PROTECCIÓN)	
E35	SALVA ESCALERA	
E36	PLATAFORMA ELEVADORA	
E38	ASCENSOR (BARRAS)	
E39	ASCENSOR (BOTONERA)	
E40	ASCENSOR (PUERTAS)	
E41	SEÑALIZACIÓN	
E42	PLAZAS RESERVADAS	
E44	PAVIMENTO	
E45	MOBILIARIO	

PROPIEDAD 4



CÓDIGO DE COLORES

	INCORRECTO INACCESIBLE		MEJORABLE
	CORRECTO ACCESIBLE		INEXISTENTE

NOMBRE DEL EDIFICIO: Mercado de Abasto

INFORME A - PAG 9

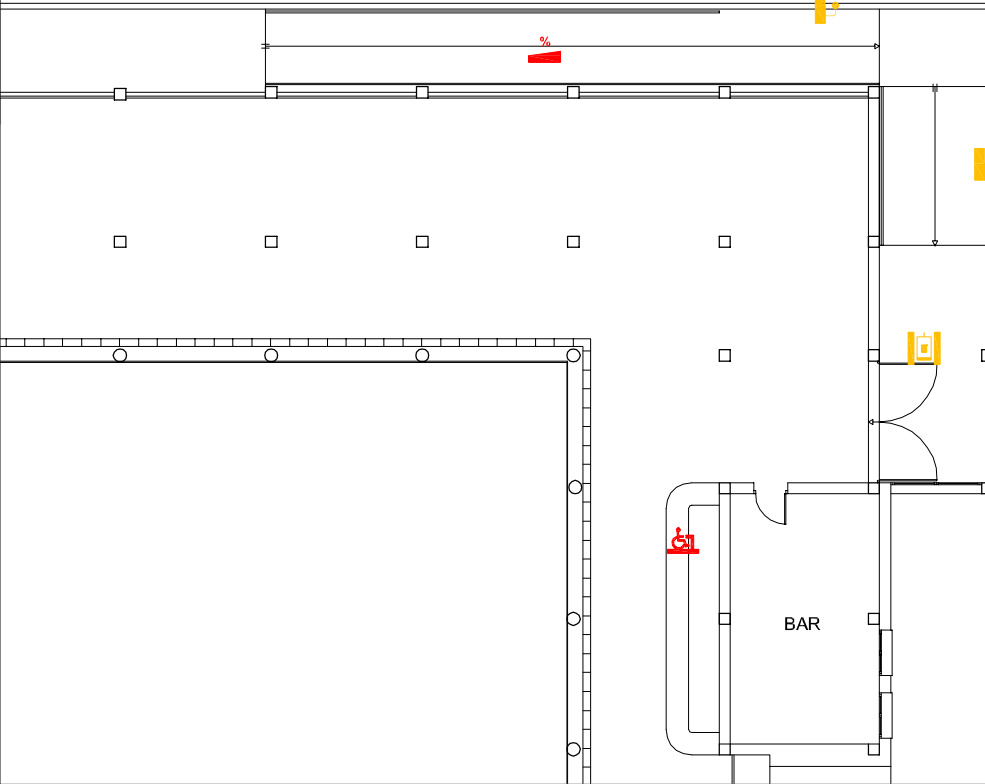
ÁMBITO 5

Esc: 1:200

PLANTA PRIMERA

5

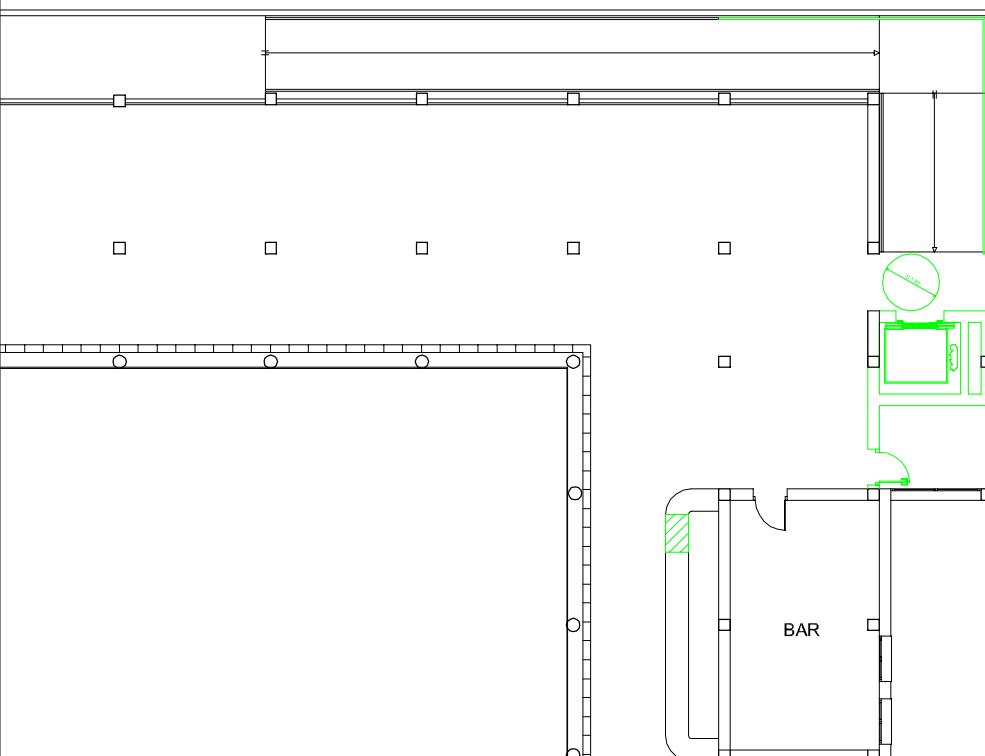
C/SEVILLA



PROPUESTA 5

5

C/SEVILLA



REFERENCIAS Junio de 2004

E1	RESALTE	
E2	ESCALÓN	
E3	RAMPA	
E4	RAMPA (PENDIENTE)	
E5	RAMPA (RELLANO)	
E6	RAMPA (PASAMANOS)	
E7	RAMPA (ALTURA PASAMANOS)	
E8	RAMPA (TERMINACIÓN PASAMANOS)	
E9	RAMPA (ZÓCALO)	
E10	PUERTA (ABERTURA)	
E11	PUERTA (ANCHO)	
E12	PUERTA (FRANJA DE PROTECCIÓN)	
E13	PUERTA (MECANISMO DE ABERTURA)	
E14	MOSTRADOR-BARRA	
E15	LAVABO ACCESIBLE	
E16	ESPACIO DE APROXIMACIÓN LATERAL	
E17	BARRAS	
E18	ACCESORIOS	
E19	ESPEJO	
E20	LAVAMANOS	
E21	MECANISMO DEL GRIFO	
E22	VUELO DE HUELLA \ CONTRAHUELLA	
E23	ESCALERA (DIMENSIONES)	
E24	ESCALERA (CANTIDAD DE ESCALONES)	
E25	ESCALERA (RELLANO)	
E26	ESCALERA	
E27	ESCALERA (CONTINUACIÓN PASAMANOS)	
E28	ESCALERA (TERMINACIÓN PASAMANOS)	
E30	PASAMANOS	
E31	ITINERARIO OBSTÁCULOS (MURO O PISO)	
E32	DUCHA	
E33	ESPACIO DE GIRO	
E34	ESCALERA-RAMPA (PROTECCIÓN)	
E35	SALVA ESCALERA	
E36	PLATAFORMA ELEVADORA	
E38	ASCENSOR (BARRAS)	
E39	ASCENSOR (BOTONERA)	
E40	ASCENSOR (PUERTAS)	
E41	SEÑALIZACIÓN	
E42	PLAZAS RESERVADAS	
E44	PAVIMENTO	
E45	MOBILIARIO	

CÓDIGO DE COLORES

	INCORRECTO INACCESIBLE		MEJORABLE
	CORRECTO ACCESIBLE		INEXISTENTE

NOMBRE DEL EDIFICIO: Mercado de Abasto

INFORME A - PAG 10

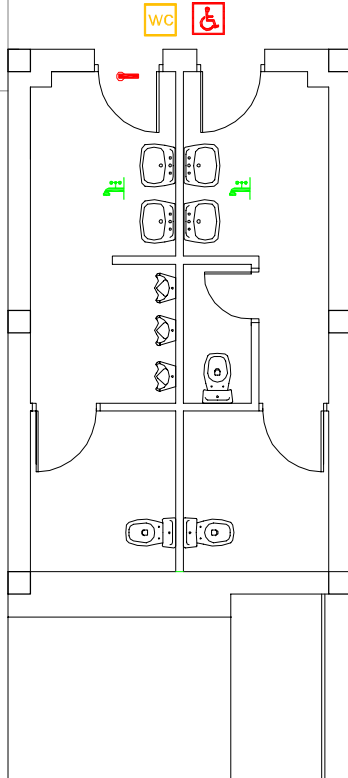
ÁMBITO 6

Esc: 1:100

PLANTA PRIMERA

6

C/ HERRADORES



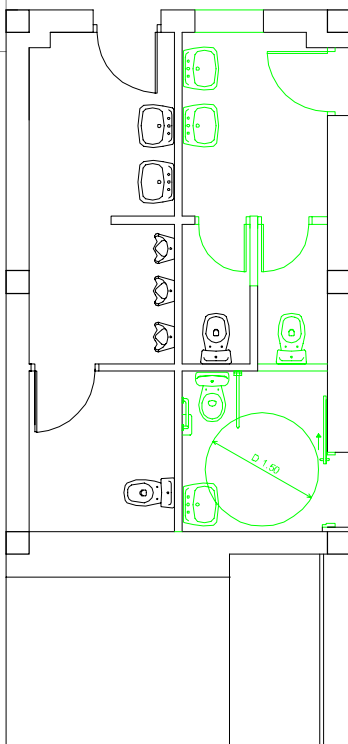
REFERENCIAS Junio de 2004

E1	RESALTE	
E2	ESCALÓN	
E3	RAMPA	
E4	RAMPA (PENDIENTE)	
E5	RAMPA (RELLANO)	
E6	RAMPA (PASAMANOS)	
E7	RAMPA (ALTURA PASAMANOS)	
E8	RAMPA (TERMINACIÓN PASAMANOS)	
E9	RAMPA (ZÓCALO)	
E10	PUERTA (ABERTURA)	
E11	PUERTA (ANCHO)	
E12	PUERTA (FRANJA DE PROTECCIÓN)	
E13	PUERTA (MECANISMO DE ABERTURA)	
E14	MOSTRADOR-BARRA	
E15	LAVABO ACCESIBLE	
E16	ESPACIO DE APROXIMACIÓN LATERAL	
E17	BARRAS	
E18	ACCESORIOS	
E19	ESPEJO	
E20	LAVAMANOS	
E21	MECANISMO DEL GRIFO	
E22	VUELO DE HUELLA \ CONTRAHUELLA	
E23	ESCALERA (DIMENSIONES)	
E24	ESCALERA (CANTIDAD DE ESCALONES)	
E25	ESCALERA (RELLANO)	
E26	ESCALERA	
E27	ESCALERA (CONTINUACIÓN PASAMANOS)	
E28	ESCALERA (TERMINACIÓN PASAMANOS)	
E30	PASAMANOS	
E31	ITINERARIO OBSTÁCULOS (MURO O PISO)	
E32	DUCHA	
E33	ESPACIO DE GIRO	
E34	ESCALERA-RAMPA (PROTECCIÓN)	
E35	SALVA ESCALERA	
E36	PLATAFORMA ELEVADORA	
E38	ASCENSOR (BARRAS)	
E39	ASCENSOR (BOTONERA)	
E40	ASCENSOR (PUERTAS)	
E41	SEÑALIZACIÓN	
E42	PLAZAS RESERVADAS	
E44	PAVIMENTO	
E45	MOBILIARIO	

PROPUESTA 6

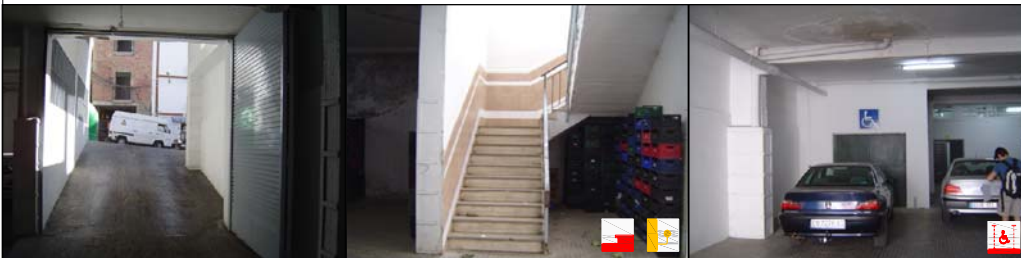
6

C/ HERRADORES



NOMBRE DEL EDIFICIO: Mercado de Abasto

INFORME A - PAG 11



REFERENCIAS Junio de 2004

E1	RESALTE	
E2	ESCALÓN	
E3	RAMPA	
E4	RAMPA (PENDIENTE)	
E5	RAMPA (RELLANO)	
E6	RAMPA (PASAMANOS)	
E7	RAMPA (ALTURA PASAMANOS)	
E8	RAMPA (TERMINACIÓN PASAMANOS)	
E9	RAMPA (ZÓCALO)	
E10	PUERTA (ABERTURA)	
E11	PUERTA (ANCHO)	
E12	PUERTA (FRANJA DE PROTECCIÓN)	
E13	PUERTA (MECANISMO DE ABERTURA)	
E14	MOSTRADOR-BARRA	
E15	LAVABO ACCESIBLE	
E16	ESPACIO DE APROXIMACIÓN LATERAL	
E17	BARRAS	
E18	ACCESORIOS	
E19	ESPEJO	
E20	LAVAMANOS	
E21	MECANISMO DEL GRIFO	
E22	VUELO DE HUELLA \ CONTRAHUELLA	
E23	ESCALERA (DIMENSIONES)	
E24	ESCALERA (CANTIDAD DE ESCALONES)	
E25	ESCALERA (RELLANO)	
E26	ESCALERA	
E27	ESCALERA (CONTINUACIÓN PASAMANOS)	
E28	ESCALERA (TERMINACIÓN PASAMANOS)	
E30	PASAMANOS	
E31	ITINERARIO OBSTÁCULOS (MURO O PISO)	
E32	DUCHA	
E33	ESPACIO DE GIRO	
E34	ESCALERA-RAMPA (PROTECCIÓN)	
E35	SALVA ESCALERA	
E36	PLATAFORMA ELEVADORA	
E38	ASCENSOR (BARRAS)	
E39	ASCENSOR (BOTONERA)	
E40	ASCENSOR (PUERTAS)	
E41	SEÑALIZACIÓN	
E42	PLAZAS RESERVADAS	
E44	PAVIMENTO	
E45	MOBILIARIO	

CÓDIGO DE COLORES	
	INCORRECTO INACCESIBLE
	CORRECTO ACCESIBLE
	MEJORABLE
	INEXISTENTE

NOMBRE DEL EDIFICIO: Mercado de Abasto

INFORME A - PAG 12



REFERENCIAS Junio de 2004

E1	RESALTE	
E2	ESCALÓN	
E3	RAMPA	
E4	RAMPA (PENDIENTE)	
E5	RAMPA (RELLANO)	
E6	RAMPA (PASAMANOS)	
E7	RAMPA (ALTURA PASAMANOS)	
E8	RAMPA (TERMINACIÓN PASAMANOS)	
E9	RAMPA (ZÓCALO)	
E10	PUERTA (ABERTURA)	
E11	PUERTA (ANCHO)	
E12	PUERTA (FRANJA DE PROTECCIÓN)	
E13	PUERTA (MECANISMO DE ABERTURA)	
E14	MOSTRADOR-BARRA	
E15	LAVABO ACCESIBLE	
E16	ESPACIO DE APROXIMACIÓN LATERAL	
E17	BARRAS	
E18	ACCESORIOS	
E19	ESPEJO	
E20	LAVAMANOS	
E21	MECANISMO DEL GRIFO	
E22	VUELO DE HUELLA \ CONTRAHUELLA	

PROPUESTA CON PRESUPUESTO DE ADAPTACIÓN

Ámbito	Un.	DESCRIPCIÓN DEL CONCEPTO	MED.	€	COSTE
1-3 y 4	MI	pasamano metálico, fijado en pared (2 escaleras de 2 plantas)	46,00	61,33	2.821,28
1-3 y 4	MI	eliminación de bosal de escalón	196,00	47,92	9.392,32
1	M3	derrivo de pared y transporte a vertedero	1,74	8,40	14,62
1	Un	extracción de puerta existente	6	262,88	1.577,28
1	M2	construcción de tabique, alicatado	4,05	141,33	572,39
1	Un	colocación de puerta nueva de 1 hoja de 80 cm	2	316,66	633,32
1	Un	eliminación de sanitario	8	38,95	311,60
1	Un	construcción de cabina adaptada en espacio baños	2	2.058,46	4.116,92
1	Un	colocación de picas para encimera	5	218,78	1.093,90
2	MI	pasamano metálico, fijado en pared	20,55	61,33	1.260,33
2-4 y 5	Un	ascensor de 1,60x1,40m, adap., para 3 niveles, puerta frontal, interior	1	42.061,23	42.061,23
2	M2	construcción de cerramiento exterior y cimentación	31,05	245,33	7.617,50
PB	MI	pasamano metálico, fijado en pared	20,55	61,33	1.260,33
3	M2	demolición de acera y construcción de rampa adaptada	7,85	190,40	1.494,64
4	MI	barandilla metálica pintada para rampa/escalera	0,45	73,18	32,93
4	M2	construcción de cerramiento exterior y andamiaje	33,75	97,27	3.282,86
5	MI	pasamano metálico, fijado en pared	13,30	61,33	815,69
5	Un	extracción de puerta existente	2	262,88	525,76

E23	ESCALERA (DIMENSIONES)	
E24	ESCALERA (CANTIDAD DE ESCALONES)	
E25	ESCALERA (RELLANO)	
E26	ESCALERA	
E27	ESCALERA (CONTINUACIÓN PASAMANOS)	
E28	ESCALERA (TERMINACIÓN PASAMANOS)	
E30	PASAMANOS	
E31	ITINERARIO OBSTÁCULOS (MURO O PISO)	
E32	DUCHA	
E33	ESPACIO DE GIRO	
E34	ESCALERA-RAMPA (PROTECCIÓN)	
E35	SALVA ESCALERA	
E36	PLATAFORMA ELEVADORA	
E38	ASCENSOR (BARRAS)	
E39	ASCENSOR (BOTONERA)	
E40	ASCENSOR (PUERTAS)	
E41	SEÑALIZACIÓN	
E42	PLAZAS RESERVADAS	
E44	PAVIMENTO	
E45	MOBILIARIO	

SUMATORIO

78.884,90 €

CÓDIGO DE COLORES

	INCORRECTO		MEJORABLE
	CORRECTO		INEXISTENTE

NOMBRE DEL EDIFICIO

INFORME C - PAG 1

Teatro Garnelo

CALLE

Plaza de la Rosa

ACTIVIDAD O USO

Cultural - Lúdico

DIAGNÓSTICO DE ACCESIBILIDAD DE LOS EDIFICIOS

ACCESIBLE

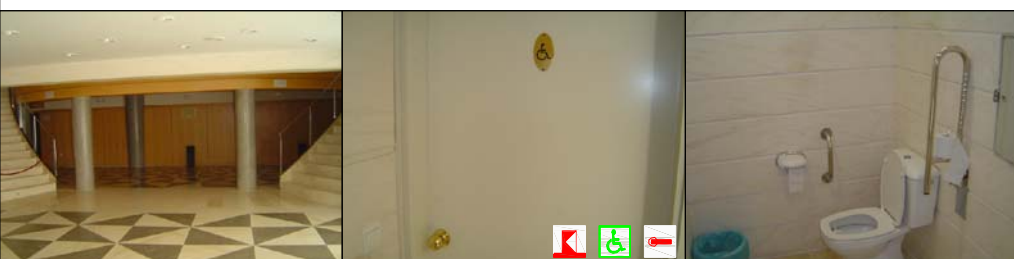
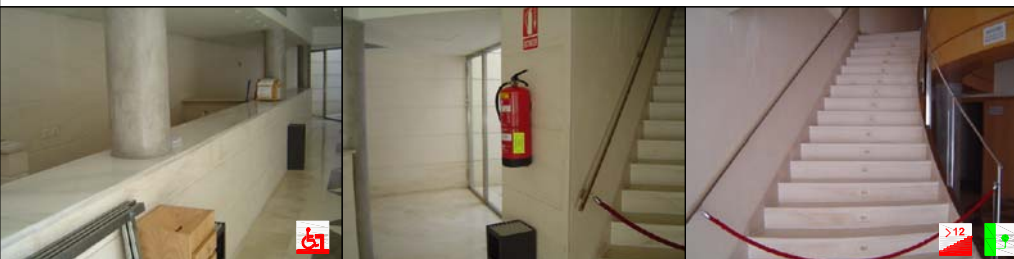
CONVERTIBLE

INACCESIBLE

RELEVAMIENTO FOTOGRÁFICO

REFERENCIAS

Junio de 2004



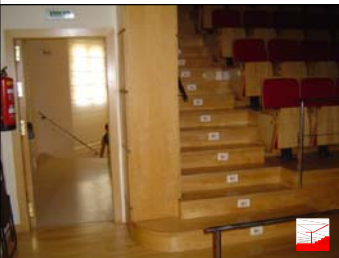
E1	RESALTE	
E2	ESCALÓN	
E3	RAMPA	
E4	RAMPA (PENDIENTE)	
E5	RAMPA (RELLANO)	
E6	RAMPA (PASAMANOS)	
E7	RAMPA (ALTURA PASAMANOS)	
E8	RAMPA (TERMINACIÓN PASAMANOS)	
E9	RAMPA (ZÓCALO)	
E10	PUERTA (ABERTURA)	
E11	PUERTA (ANCHO)	
E12	PUERTA (FRANJA DE PROTECCIÓN)	
E13	PUERTA (MECANISMO DE ABERTURA)	
E14	MOSTRADOR-BARRA	
E15	LAVABO ACCESIBLE	
E16	ESPACIO DE APROXIMACIÓN LATERAL	
E17	BARRAS	
E18	ACCESORIOS	
E19	ESPEJO	
E20	LAVAMANOS	
E21	MECANISMO DEL GRIFO	
E22	VUELO DE HUELLA \ CONTRAHUELLA	
E23	ESCALERA (DIMENSIONES)	
E24	ESCALERA (CANTIDAD DE ESCALONES)	
E25	ESCALERA (RELLANO)	
E26	ESCALERA	
E27	ESCALERA (CONTINUACIÓN PASAMANOS)	
E28	ESCALERA (TERMINACIÓN PASAMANOS)	
E30	PASAMANOS	
E31	ITINERARIO OBSTÁCULOS (MURO O PISO)	
E32	DUCHA	
E33	ESPACIO DE GIRO	
E34	ESCALERA-RAMPA (PROTECCIÓN)	
E35	SALVA ESCALERA	
E36	PLATAFORMA ELEVADORA	
E38	ASCENSOR (BARRAS)	
E39	ASCENSOR (BOTONERA)	
E40	ASCENSOR (PUERTAS)	
E41	SEÑALIZACIÓN	
E42	PLAZAS RESERVADAS	
E44	PAVIMENTO	
E45	MOBILIARIO	

CÓDIGO DE COLORES

	INCORRECTO INACCESIBLE		MEJORABLE
	CORRECTO ACCESIBLE		INEXISTENTE

NOMBRE DEL EDIFICIO: Teatro Gamelo

INFORME C - PAG 2



ESTADO ACTUAL

ACCESO

Rampa de pendiente y dimensiones correctas.
Faltan pasamanos en ambos extremos de la escalera.

5 puertas dobles de 0,62m, con mecanismos de seguridad.

PLANTA BAJA

COMUNICACIÓN VERTICAL

Faltan protecciones en los bajos de la escalera de acceso al teatro.
Faltan pasamanos a ambos lados en las escaleras de acceso a lavabos.

LAVABO ACCESIBLE

La puerta abre hacia adentro. El mecanismo de apertura es incorrecto (pomo).
El lavamanos tiene pedestal.
El mecanismo de accionamiento del grifo es incorrecto (giro).
La señalización es correcta.

PLANTA SOTANO

LAVABOS (hombres y mujeres)

Los mecanismos de accionamiento de los grifos es incorrecto (giro).
Faltan espejos.
Los mecanismos de apertura de las puertas no son accesibles (pomos).

TEATRO

Faltan pasamanos en las escaleras.
Faltan plazas reservadas.

PROPUESTA

ACCESO

Colocar pasamanos en ambos extremos de la escalera.

Reemplazar 1 puerta doble para que, al menos, una de sus hojas sea de ancho igual o superior a 0,80m.

REFERENCIAS Junio de 2004

E1	RESALTE	
E2	ESCALÓN	
E3	RAMPA	
E4	RAMPA (PENDIENTE)	
E5	RAMPA (RELLANO)	
E6	RAMPA (PASAMANOS)	
E7	RAMPA (ALTURA PASAMANOS)	
E8	RAMPA (TERMINACIÓN PASAMANOS)	
E9	RAMPA (ZÓCALO)	
E10	PUERTA (ABERTURA)	
E11	PUERTA (ANCHO)	
E12	PUERTA (FRANJA DE PROTECCIÓN)	
E13	PUERTA (MECANISMO DE ABERTURA)	
E14	MOSTRADOR-BARRA	
E15	LAVABO ACCESIBLE	
E16	ESPACIO DE APROXIMACIÓN LATERAL	
E17	BARRAS	
E18	ACCESORIOS	
E19	ESPEJO	
E20	LAVAMANOS	
E21	MECANISMO DEL GRIFO	
E22	VUELO DE HUELLA \ CONTRAHUELLA	
E23	ESCALERA (DIMENSIONES)	
E24	ESCALERA (CANTIDAD DE ESCALONES)	
E25	ESCALERA (RELLANO)	
E26	ESCALERA	
E27	ESCALERA (CONTINUACIÓN PASAMANOS)	
E28	ESCALERA (TERMINACIÓN PASAMANOS)	
E30	PASAMANOS	
E31	ITINERARIO OBSTÁCULOS (MURO O PISO)	
E32	DUCHA	
E33	ESPACIO DE GIRO	
E34	ESCALERA-RAMPA (PROTECCIÓN)	
E35	SALVA ESCALERA	
E36	PLATAFORMA ELEVADORA	
E38	ASCENSOR (BARRAS)	
E39	ASCENSOR (BOTONERA)	
E40	ASCENSOR (PUERTAS)	
E41	SEÑALIZACIÓN	
E42	PLAZAS RESERVADAS	
E44	PAVIMENTO	
E45	MOBILIARIO	

CÓDIGO DE COLORES

	INCORRECTO		MEJORABLE
	CORRECTO		INEXISTENTE

PLANTA BAJA

Reemplazar todos los mecanismos de apertura de puertas que sean pomos, por manetas.

COMUNICACIÓN VERTICAL

Colocar protecciones debajo de las escaleras y cerrar con algún elemento, por ejemplo, una jardinera.

Colocar pasamanos a ambos lados en las escaleras de acceso a lavabos.

Colocar líneas de textura antideslizante en los peldaños de las 3 escaleras.

LAVABO ACCESIBLE

Cambiar el sentido de apertura de la puerta. Reemplazar el mecanismo (pomo por maneta) y colocar la tercer maneta.

Reemplazar el lavamanos por uno sin pedestal.

Reemplazar la grifería por mecanismos adaptados (presión o monomando).

PLANTA SOTANO**LAVABOS (hombres y mujeres)**

Reemplazar la grifería por mecanismos adaptados (presión o monomando).

Colocar espejos.

Reemplazar los mecanismos de apertura de puertas (pomos por manetas).

Señalizar el espejo (enfrentado a las puertas de acceso) con una franja de color.

TEATRO

Colocar pasamanos en las escaleras.

Eliminar 2 butacas de la primera fila, una en cada extremo, y señalar la plaza reservada sobre el suelo.

PLANTA ALTA

Continuar el pasamanos en las escaleras laterales de acceso al tercer nivel.

NOMBRE DEL EDIFICIO

INFORME C - PAG 1

Castillo

CALLE

C. Iglesia

ACTIVIDAD O USO

Cultural

DIAGNÓSTICO DE ACCESIBILIDAD DE LOS EDIFICIOS

ACCESIBLE CONVERTIBLE INACCESIBLE



ESTADO ACTUAL

Esc: 1:1000

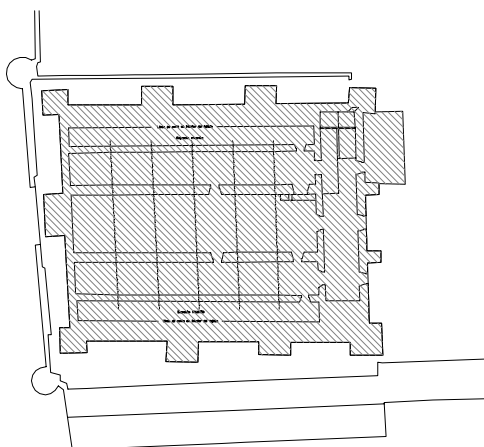
REFERENCIAS

Junio de 2004

PLANTA DE EMPLAZAMIENTO



PLANTA ALTA



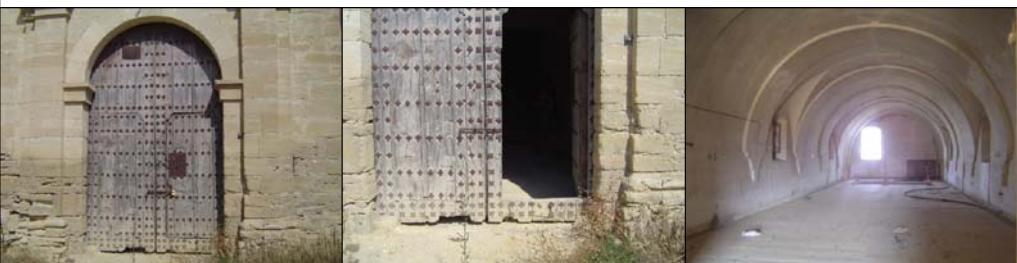
E1	RESALTE	
E2	ESCALÓN	
E3	RAMPA	
E4	RAMPA (PENDIENTE)	
E5	RAMPA (RELLANO)	
E6	RAMPA (PASAMANOS)	
E7	RAMPA (ALTURA PASAMANOS)	
E8	RAMPA (TERMINACIÓN PASAMANOS)	
E9	RAMPA (ZÓCALO)	
E10	PUERTA (ABERTURA)	
E11	PUERTA (ANCHO)	
E12	PUERTA (FRANJA DE PROTECCIÓN)	
E13	PUERTA (MECANISMO DE ABERTURA)	
E14	MOSTRADOR-BARRA	
E15	LAVABO ACCESIBLE	
E16	ESPACIO DE APROXIMACIÓN LATERAL	
E17	BARRAS	
E18	ACCESORIOS	
E19	ESPEJO	
E20	LAVAMANOS	
E21	MECANISMO DEL GRIFO	
E22	VUELO DE HUELLA \ CONTRAHUELLA	
E23	ESCALERA (DIMENSIONES)	
E24	ESCALERA (CANTIDAD DE ESCALONES)	
E25	ESCALERA (RELLANO)	
E26	ESCALERA	
E27	ESCALERA (CONTINUACIÓN PASAMANOS)	
E28	ESCALERA (TERMINACIÓN PASAMANOS)	
E30	PASAMANOS	
E31	ITINERARIO OBSTÁCULOS (MURO O PISO)	
E32	DUCHA	
E33	ESPACIO DE GIRO	
E34	ESCALERA-RAMPA (PROTECCIÓN)	
E35	SALVA ESCALERA	
E36	PLATAFORMA ELEVADORA	
E38	ASCENSOR (BARRAS)	
E39	ASCENSOR (BOTONERA)	
E40	ASCENSOR (PUERTAS)	
E41	SEÑALIZACIÓN	
E42	PLAZAS RESERVADAS	
E44	PAVIMENTO	
E45	MOBILIARIO	

CÓDIGO DE COLORES

■ INCORRECTO INACCESIBLE ■ MEJORABLE
■ CORRECTO ACCESIBLE ■ INEXISTENTE

NOMBRE DEL EDIFICIO: Castillo

INFORME C - PAG 2



PROPUESTA

No está actualmente en uso. Su estado general no permite la realización de una auditoria. El edificio ya tiene un proyecto de intervención. Éste deberá cumplir los requerimientos determinados por la Normativa de Accesibilidad.

REFERENCIAS		Junio de 2004
E1	RESALTE	
E2	ESCALÓN	
E3	RAMPA	
E4	RAMPA (PENDIENTE)	
E5	RAMPA (RELLANO)	
E6	RAMPA (PASAMANOS)	
E7	RAMPA (ALTURA PASAMANOS)	
E8	RAMPA (TERMINACIÓN PASAMANOS)	
E9	RAMPA (ZÓCALO)	
E10	PUERTA (ABERTURA)	
E11	PUERTA (ANCHO)	
E12	PUERTA (FRANJA DE PROTECCIÓN)	
E13	PUERTA (MECANISMO DE ABERTURA)	
E14	MOSTRADOR-BARRA	
E15	LAVABO ACCESIBLE	
E16	ESPACIO DE APROXIMACIÓN LATERAL	
E17	BARRAS	
E18	ACCESORIOS	
E19	ESPEJO	
E20	LAVAMANOS	
E21	MECANISMO DEL GRIFO	
E22	VUELO DE HUELLA \ CONTRAHUELLA	
E23	ESCALERA (DIMENSIONES)	
E24	ESCALERA (CANTIDAD DE ESCALONES)	
E25	ESCALERA (RELLANO)	
E26	ESCALERA	
E27	ESCALERA (CONTINUACIÓN PASAMANOS)	
E28	ESCALERA (TERMINACIÓN PASAMANOS)	
E30	PASAMANOS	
E31	ITINERARIO OBSTÁCULOS (MURO O PISO)	
E32	DUCHA	
E33	ESPACIO DE GIRO	
E34	ESCALERA-RAMPA (PROTECCIÓN)	
E35	SALVA ESCALERA	
E36	PLATAFORMA ELEVADORA	
E38	ASCENSOR (BARRAS)	
E39	ASCENSOR (BOTONERA)	
E40	ASCENSOR (PUERTAS)	
E41	SEÑALIZACIÓN	
E42	PLAZAS RESERVADAS	
E44	PAVIMENTO	
E45	MOBILIARIO	

CÓDIGO DE COLORES	
	INCORRECTO INACCESIBLE
	MEJORABLE
	CORRECTO ACCESIBLE
	INEXISTENTE

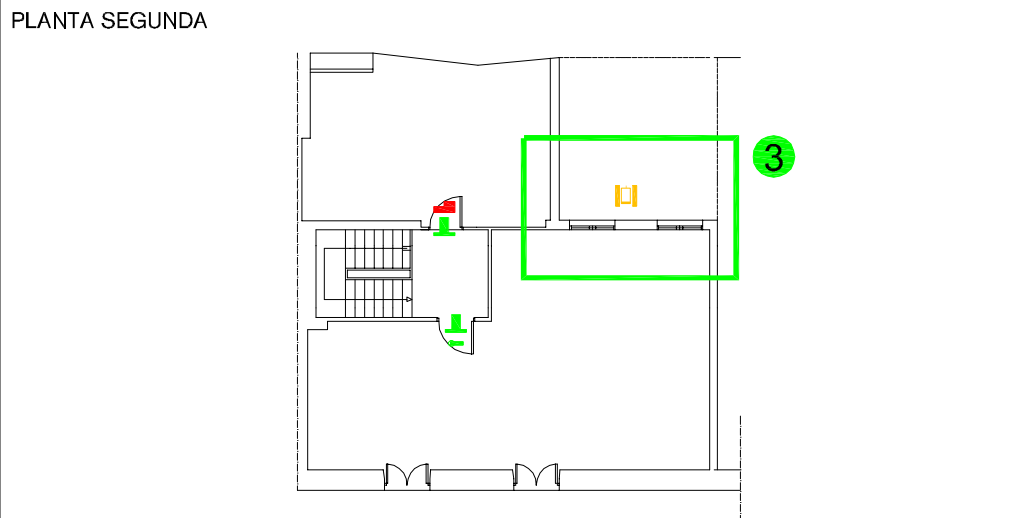
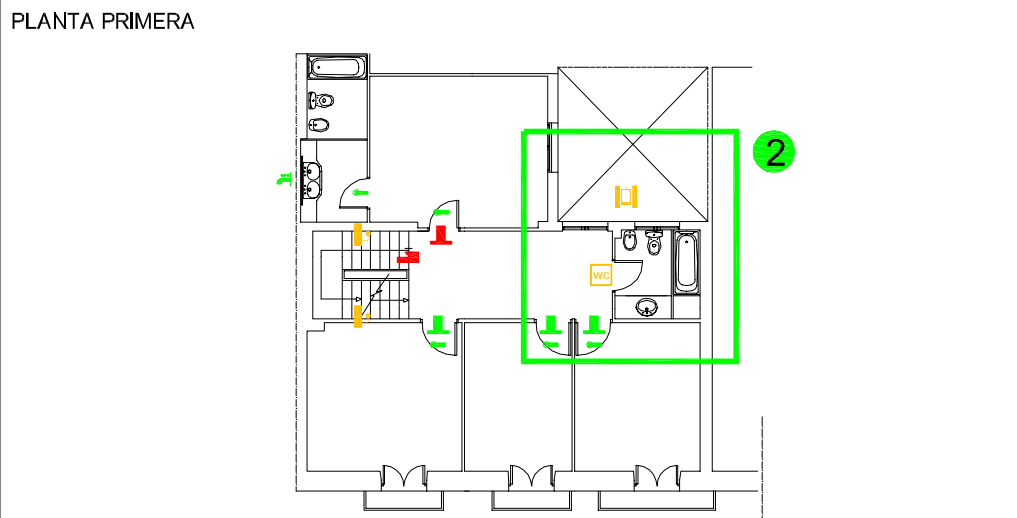
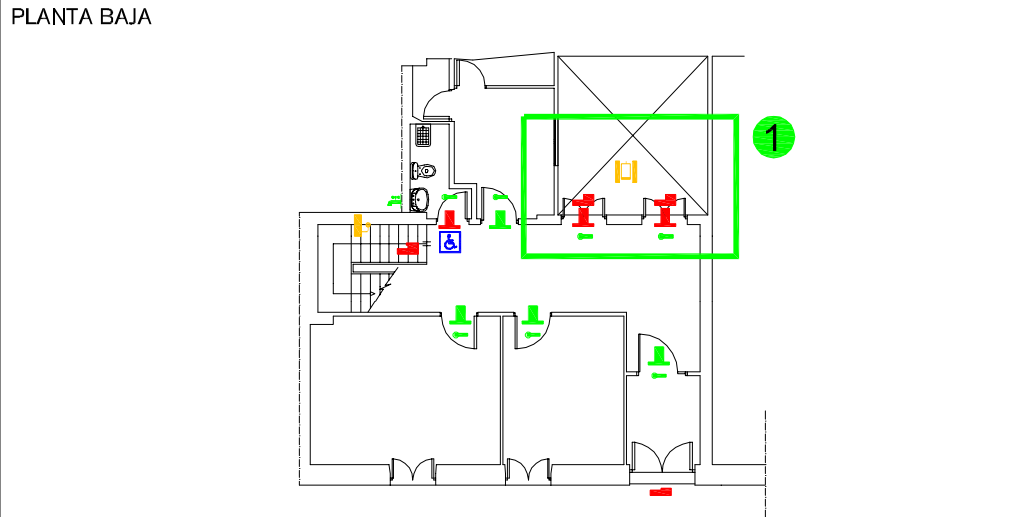
NOMBRE DEL EDIFICIO
Servicios Sociales
CALLE
C. Enfermería
ACTIVIDAD O USO
Social
DIAGNÓSTICO DE ACCESIBILIDAD DE LOS EDIFICIOS
<input type="checkbox"/> ACCESIBLE <input checked="" type="checkbox"/> CONVERTIBLE <input type="checkbox"/> INACCESIBLE

INFORME A - PAG 1



ESTADO ACTUAL PLANTA BAJA Esc: 1:200

REFERENCIAS Junio de 2004

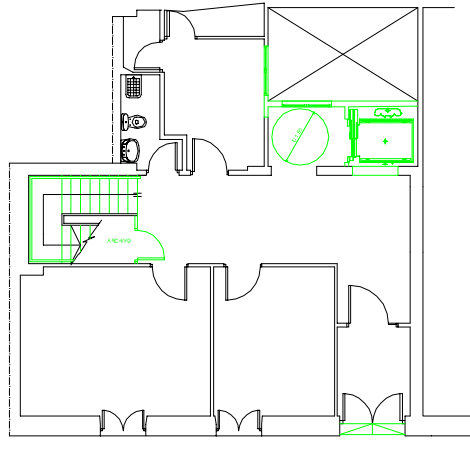


E1	RESALTE	
E2	ESCALÓN	
E3	RAMPA	
E4	RAMPA (PENDIENTE)	
E5	RAMPA (RELLANO)	
E6	RAMPA (PASAMANOS)	
E7	RAMPA (ALTURA PASAMANOS)	
E8	RAMPA (TERMINACIÓN PASAMANOS)	
E9	RAMPA (ZÓCALO)	
E10	PUERTA (ABERTURA)	
E11	PUERTA (ANCHO)	
E12	PUERTA (FRANJA DE PROTECCIÓN)	
E13	PUERTA (MECANISMO DE ABERTURA)	
E14	MOSTRADOR-BARRA	
E15	LAVABO ACCESIBLE	
E16	ESPACIO DE APROXIMACIÓN LATERAL	
E17	BARRAS	
E18	ACCESORIOS	
E19	ESPEJO	
E20	LAVAMANOS	
E21	MECANISMO DEL GRIFO	
E22	VUELO DE HUELLA \ CONTRAHUELLA	
E23	ESCALERA (DIMENSIONES)	
E24	ESCALERA (CANTIDAD DE ESCALONES)	
E25	ESCALERA (RELLANO)	
E26	ESCALERA	
E27	ESCALERA (CONTINUACIÓN PASAMANOS)	
E28	ESCALERA (TERMINACIÓN PASAMANOS)	
E30	PASAMANOS	
E31	ITINERARIO OBSTÁCULOS (MURO O PISO)	
E32	DUCHA	
E33	ESPACIO DE GIRO	
E34	ESCALERA-RAMPA (PROTECCIÓN)	
E35	SALVA ESCALERA	
E36	PLATAFORMA ELEVADORA	
E38	ASCENSOR (BARRAS)	
E39	ASCENSOR (BOTONERA)	
E40	ASCENSOR	
E41	SEÑALIZACIÓN	
E42	PLAZAS RESERVADAS	
E44	PAVIMENTO	
E45	MOBILIARIO	

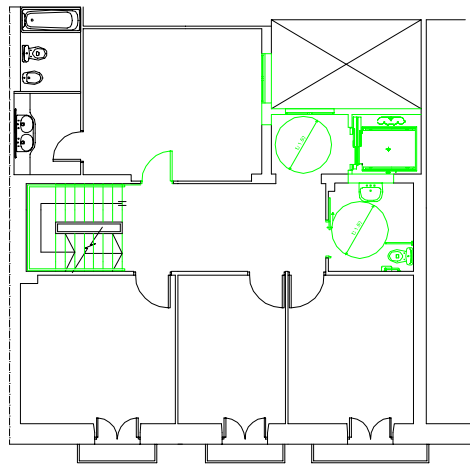
CÓDIGO DE COLORES

	INCORRECTO INACCESIBLE		MEJORABLE
	CORRECTO ACCESIBLE		INEXISTENTE

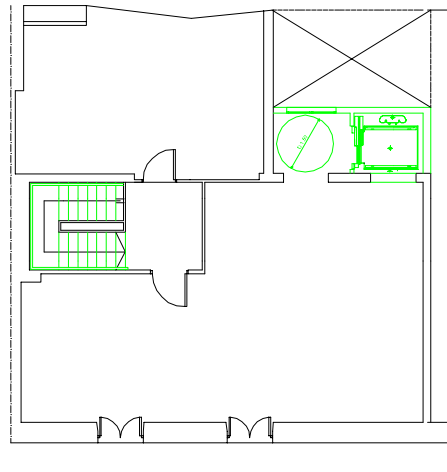
PLANTA BAJA



PLANTA PRIMERA



PLANTA SEGUNDA



NOMBRE DEL EDIFICIO: Servicios Sociales

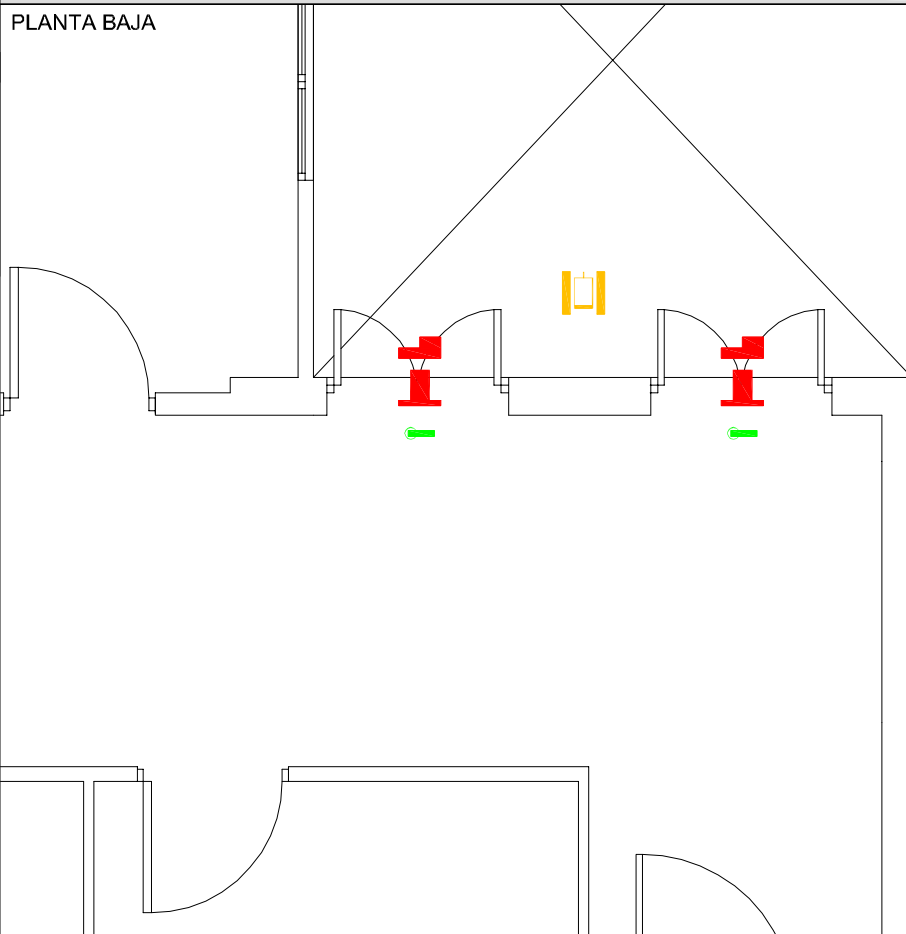
INFORME A - PAG 3

ÁMBITO 1

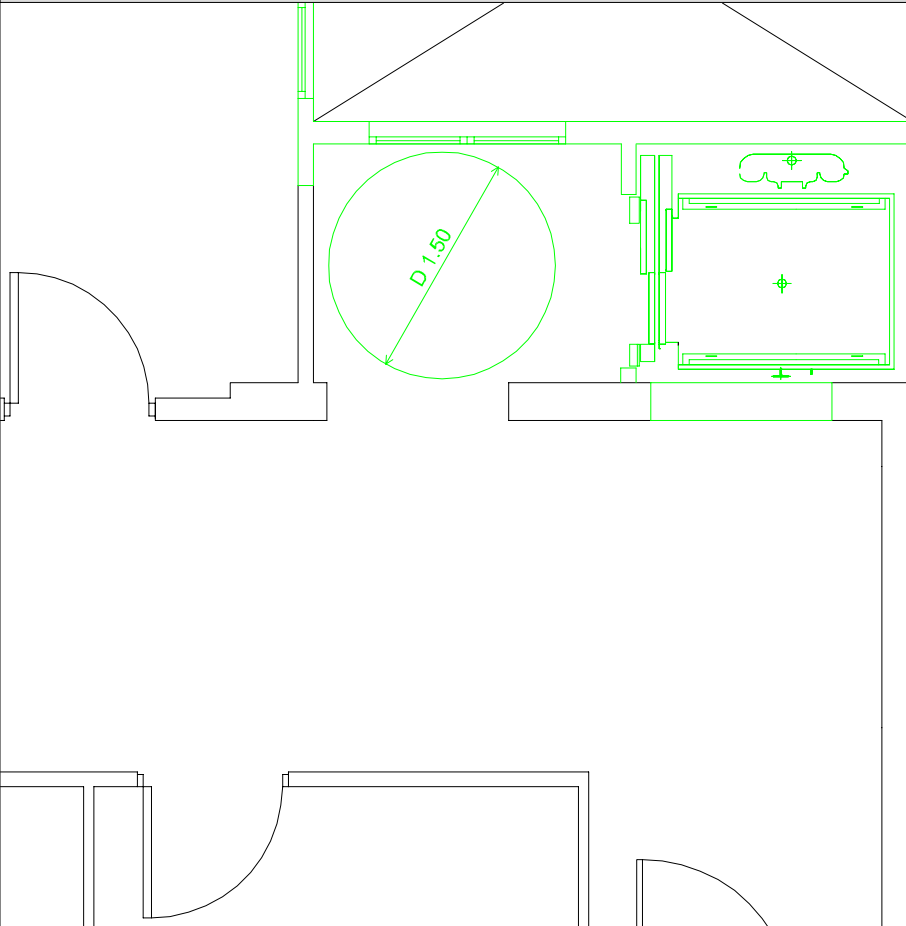
Esc: 1:50

PLANTA BAJA

1



PROPUESTA 1



REFERENCIAS Junio de 2004

E1	RESALTE	
E2	ESCALÓN	
E3	RAMPA	
E4	RAMPA (PENDIENTE)	
E5	RAMPA (RELLANO)	
E6	RAMPA (PASAMANOS)	
E7	RAMPA (ALTURA PASAMANOS)	
E8	RAMPA (TERMINACIÓN PASAMANOS)	
E9	RAMPA (ZÓCALO)	
E10	PUERTA (ABERTURA)	
E11	PUERTA (ANCHO)	
E12	PUERTA (FRANJA DE PROTECCIÓN)	
E13	PUERTA (MECANISMO DE ABERTURA)	
E14	MOSTRADOR-BARRA	
E15	LAVABO ACCESIBLE	
E16	ESPACIO DE APROXIMACIÓN LATERAL	
E17	BARRAS	
E18	ACCESORIOS	
E19	ESPEJO	
E20	LAVAMANOS	
E21	MECANISMO DEL GRIFO	
E22	VUELO DE HUELLA \ CONTRAHUELLA	
E23	ESCALERA (DIMENSIONES)	
E24	ESCALERA (CANTIDAD DE ESCALONES)	
E25	ESCALERA (RELLANO)	
E26	ESCALERA	
E27	ESCALERA (CONTINUACIÓN PASAMANOS)	
E28	ESCALERA (TERMINACIÓN PASAMANOS)	
E30	PASAMANOS	
E31	ITINERARIO OBSTÁCULOS (MURO O PISO)	
E32	DUCHA	
E33	ESPACIO DE GIRO	
E34	ESCALERA-RAMPA (PROTECCIÓN)	
E35	SALVA ESCALERA	
E36	PLATAFORMA ELEVADORA	
E38	ASCENSOR (BARRAS)	
E39	ASCENSOR (BOTONERA)	
E40	ASCENSOR	
E41	SEÑALIZACIÓN	
E42	PLAZAS RESERVADAS	
E44	PAVIMENTO	
E45	MOBILIARIO	

CÓDIGO DE COLORES

	INCORRECTO INACCESIBLE		MEJORABLE
	CORRECTO ACCESIBLE		INEXISTENTE

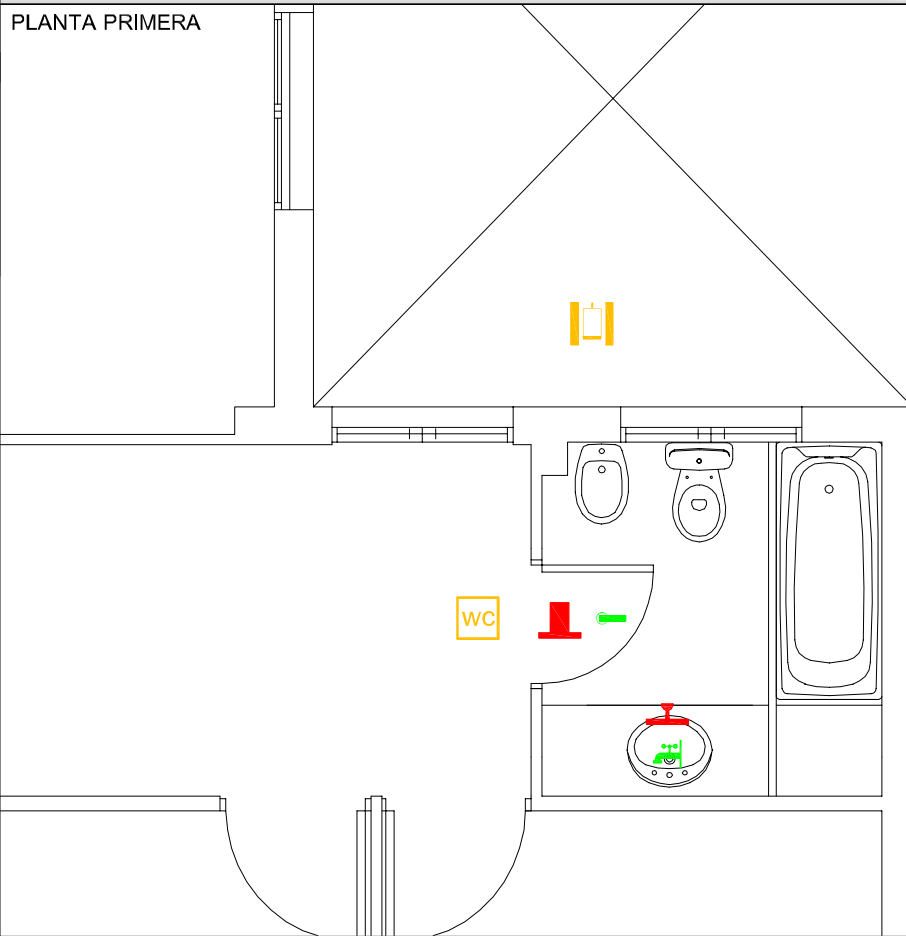
NOMBRE DEL EDIFICIO: Servicios Sociales

INFORME A - PAG 4

ÁMBITO 2

Esc: 1:50

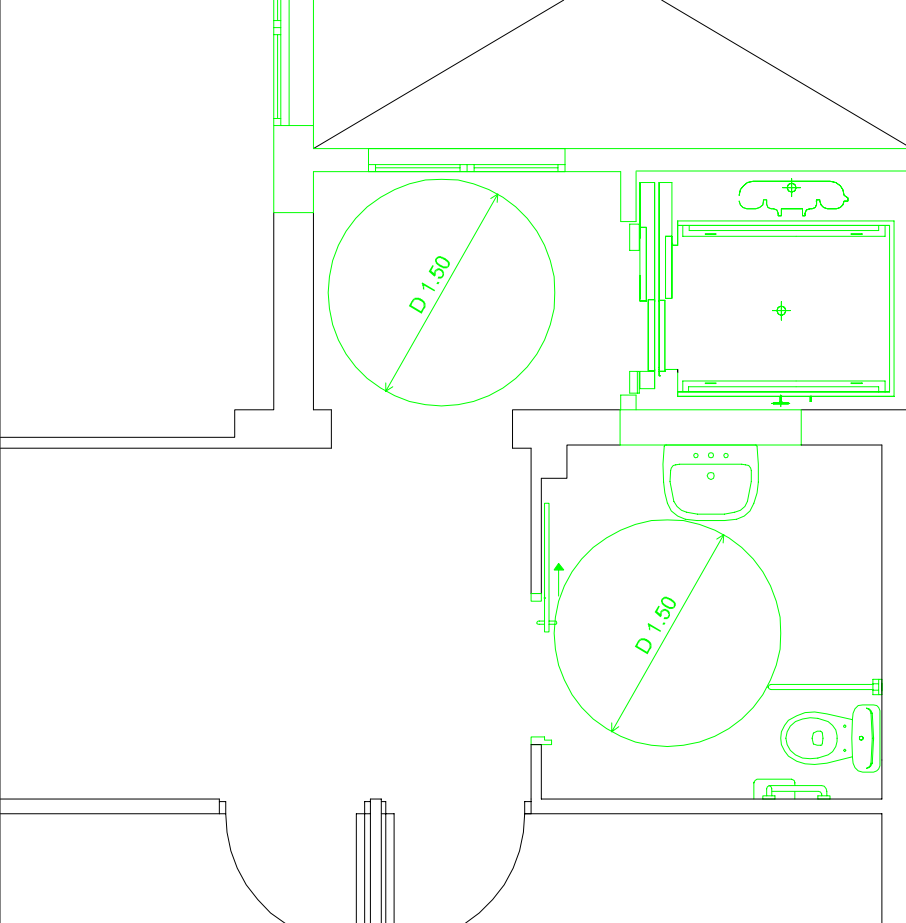
PLANTA PRIMERA



REFERENCIAS Junio de 2004

E1	RESALTE	
E2	ESCALÓN	
E3	RAMPA	
E4	RAMPA (PENDIENTE)	
E5	RAMPA (RELLANO)	
E6	RAMPA (PASAMANOS)	
E7	RAMPA (ALTURA PASAMANOS)	
E8	RAMPA (TERMINACIÓN PASAMANOS)	
E9	RAMPA (ZÓCALO)	
E10	PUERTA (ABERTURA)	
E11	PUERTA (ANCHO)	
E12	PUERTA (FRANJA DE PROTECCIÓN)	
E13	PUERTA (MECANISMO DE ABERTURA)	
E14	MOSTRADOR-BARRA	
E15	LAVABO ACCESIBLE	
E16	ESPACIO DE APROXIMACIÓN LATERAL	
E17	BARRAS	
E18	ACCESORIOS	
E19	ESPEJO	
E20	LAVAMANOS	
E21	MECANISMO DEL GRIFO	
E22	VUELO DE HUELLA \ CONTRAHUELLA	
E23	ESCALERA (DIMENSIONES)	
E24	ESCALERA (CANTIDAD DE ESCALONES)	
E25	ESCALERA (RELLANO)	
E26	ESCALERA	
E27	ESCALERA (CONTINUACIÓN PASAMANOS)	
E28	ESCALERA (TERMINACIÓN PASAMANOS)	
E30	PASAMANOS	
E31	ITINERARIO OBSTÁCULOS (MURO O PISO)	
E32	DUCHA	
E33	ESPACIO DE GIRO	
E34	ESCALERA-RAMPA (PROTECCIÓN)	
E35	SALVA ESCALERA	
E36	PLATAFORMA ELEVADORA	
E38	ASCENSOR (BARRAS)	
E39	ASCENSOR (BOTONERA)	
E40	ASCENSOR	
E41	SEÑALIZACIÓN	
E42	PLAZAS RESERVADAS	
E44	PAVIMENTO	
E45	MOBILIARIO	

PROPUESTA 2



NOMBRE DEL EDIFICIO: Servicios Sociales

INFORME A - PAG 5

ÁMBITO 3

Esc: 1:50

PLANTA SEGUNDA

3

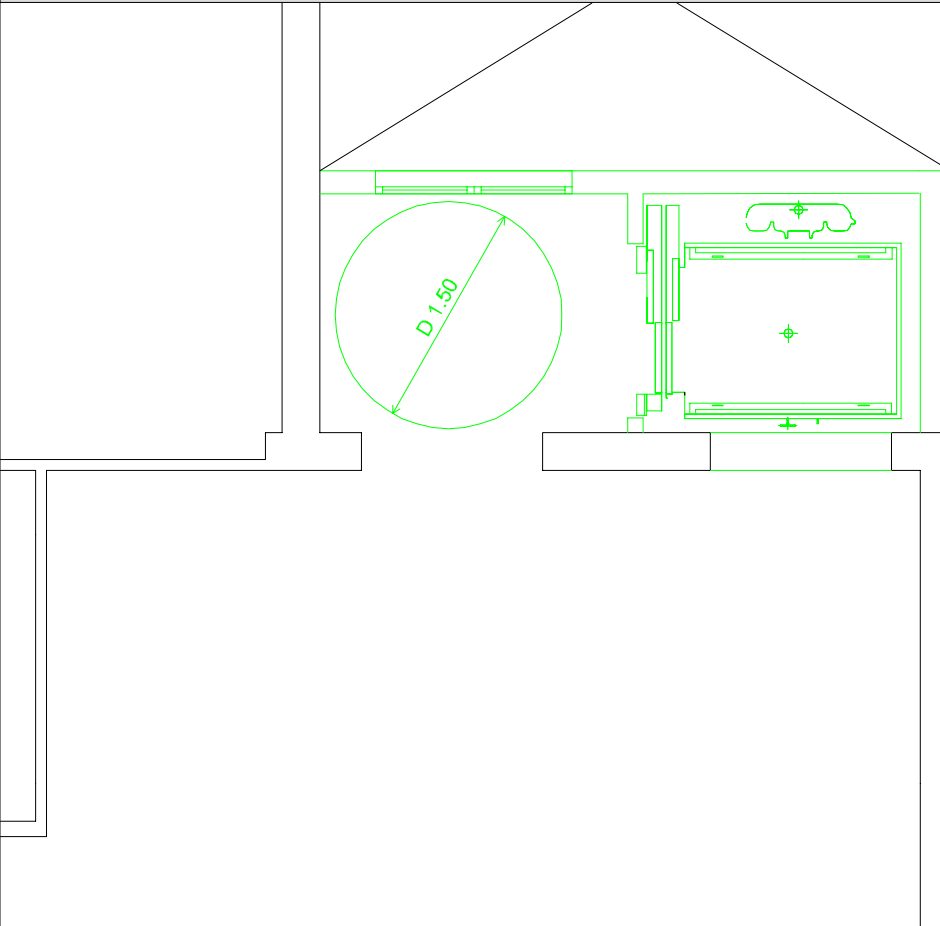


REFERENCIAS Junio de 2004

E1	RESALTE	
E2	ESCALÓN	
E3	RAMPA	
E4	RAMPA (PENDIENTE)	
E5	RAMPA (RELLANO)	
E6	RAMPA (PASAMANOS)	
E7	RAMPA (ALTURA PASAMANOS)	
E8	RAMPA (TERMINACIÓN PASAMANOS)	
E9	RAMPA (ZÓCALO)	
E10	PUERTA (ABERTURA)	
E11	PUERTA (ANCHO)	
E12	PUERTA (FRANJA DE PROTECCIÓN)	
E13	PUERTA (MECANISMO DE ABERTURA)	
E14	MOSTRADOR-BARRA	
E15	LAVABO ACCESIBLE	
E16	ESPACIO DE APROXIMACIÓN LATERAL	
E17	BARRAS	
E18	ACCESORIOS	
E19	ESPEJO	
E20	LAVAMANOS	
E21	MECANISMO DEL GRIFO	
E22	VUELO DE HUELLA \ CONTRAHUELLA	
E23	ESCALERA (DIMENSIONES)	
E24	ESCALERA (CANTIDAD DE ESCALONES)	
E25	ESCALERA (RELLANO)	
E26	ESCALERA	
E27	ESCALERA (CONTINUACIÓN PASAMANOS)	
E28	ESCALERA (TERMINACIÓN PASAMANOS)	
E30	PASAMANOS	
E31	ITINERARIO OBSTÁCULOS (MURO O PISO)	
E32	DUCHA	
E33	ESPACIO DE GIRO	
E34	ESCALERA-RAMPA (PROTECCIÓN)	
E35	SALVA ESCALERA	
E36	PLATAFORMA ELEVADORA	
E38	ASCENSOR (BARRAS)	
E39	ASCENSOR (BOTONERA)	
E40	ASCENSOR	
E41	SEÑALIZACIÓN	
E42	PLAZAS RESERVADAS	
E44	PAVIMENTO	
E45	MOBILIARIO	

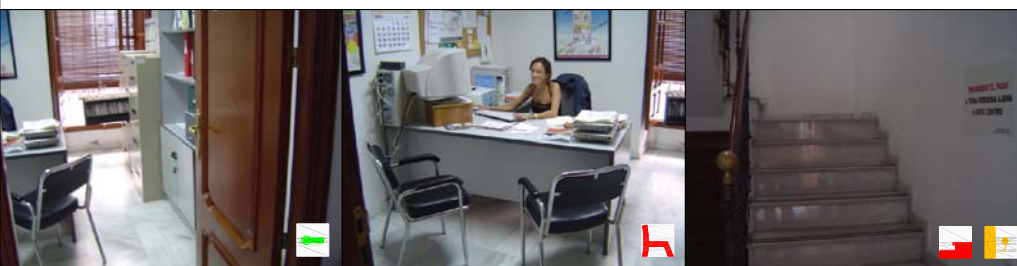
PROPUESTA 3

3



NOMBRE DEL EDIFICIO: Servicios Sociales

INFORME A - PAG 6



REFERENCIAS Junio de 2004

E1	RESALTE	
E2	ESCALÓN	
E3	RAMPA	
E4	RAMPA (PENDIENTE)	
E5	RAMPA (RELLANO)	
E6	RAMPA (PASAMANOS)	
E7	RAMPA (ALTURA PASAMANOS)	
E8	RAMPA (TERMINACIÓN PASAMANOS)	
E9	RAMPA (ZÓCALO)	
E10	PUERTA (ABERTURA)	
E11	PUERTA (ANCHO)	
E12	PUERTA (FRANJA DE PROTECCIÓN)	
E13	PUERTA (MECANISMO DE ABERTURA)	
E14	MOSTRADOR-BARRA	
E15	LAVABO ACCESIBLE	
E16	ESPACIO DE APROXIMACIÓN LATERAL	
E17	BARRAS	
E18	ACCESORIOS	
E19	ESPEJO	
E20	LAVAMANOS	
E21	MECANISMO DEL GRIFO	
E22	VUELO DE HUELLA \ CONTRAHUELLA	
E23	ESCALERA (DIMENSIONES)	
E24	ESCALERA (CANTIDAD DE ESCALONES)	
E25	ESCALERA (RELLANO)	
E26	ESCALERA	
E27	ESCALERA (CONTINUACIÓN PASAMANOS)	
E28	ESCALERA (TERMINACIÓN PASAMANOS)	
E30	PASAMANOS	
E31	ITINERARIO OBSTÁCULOS (MURO O PISO)	
E32	DUCHA	
E33	ESPACIO DE GIRO	
E34	ESCALERA-RAMPA (PROTECCIÓN)	
E35	SALVA ESCALERA	
E36	PLATAFORMA ELEVADORA	
E38	ASCENSOR (BARRAS)	
E39	ASCENSOR (BOTONERA)	
E40	ASCENSOR	
E41	SEÑALIZACIÓN	
E42	PLAZAS RESERVADAS	
E44	PAVIMENTO	
E45	MOBILIARIO	

CÓDIGO DE COLORES

	INCORRECTO INACCESIBLE		MEJORABLE
	CORRECTO ACCESIBLE		INEXISTENTE